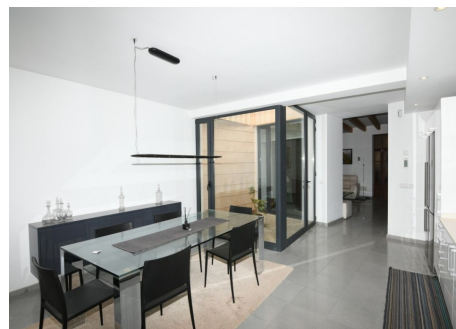


Centrálně zrekonstruovaný třípatrový řadový dům v Lucmajoru

REF. P1359 | 990.000€

1/5



Lucmajor 350 m² 226 m² 3 3

ZÁKLADNÍ INFORMACE

1800 Rok výstavby	3 Z toho dvoučlenné pokoje
Vstupní hala	2 ?atna
5 Místností	3 Koupelna
Obývací pokoj	1 Z nich en suite koupelny
Jídelna s kuchyní	Kancelář
3 Ložnice	3 Počet pater
3 Z toho dvoučlenné pokoje	Terasa

VYBAVENÍ

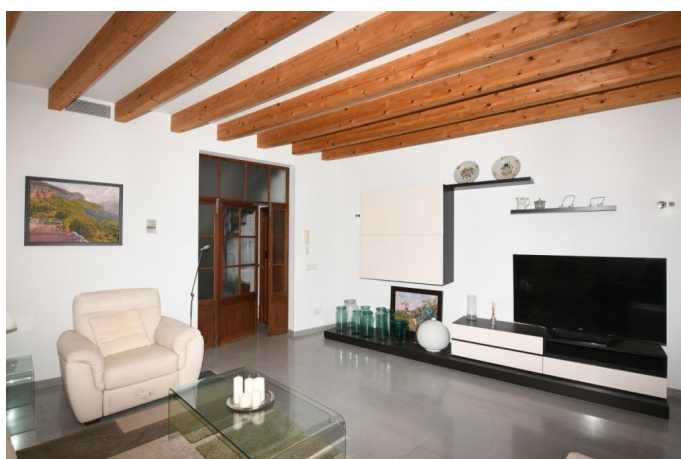
Klimatizace aerotermální	Vinný sklípek
Střešní terasa	
Hliníková okna	
Dvojité zasklení	
Samostatná místnost	
Vinný sklípek	

Energetický průkaz: D

Centrálň zrekonštruovaný tŕípatrový ŕadový dŕm v Lucmajoru

REF. P1359 | 990.000€

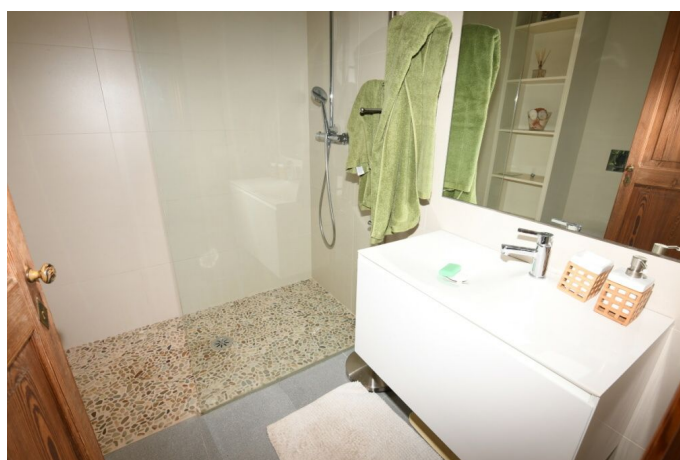
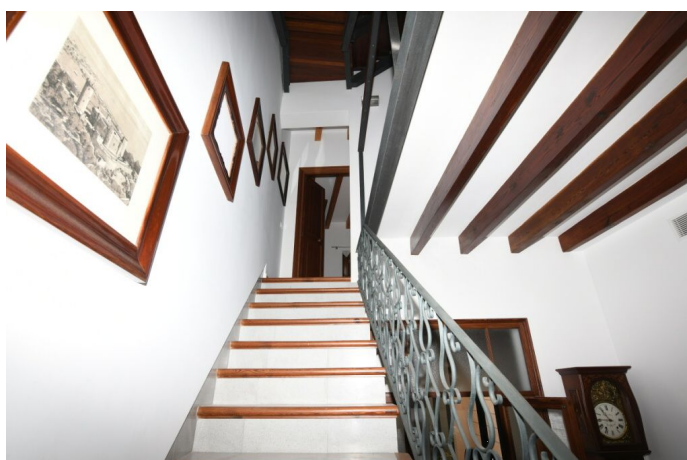
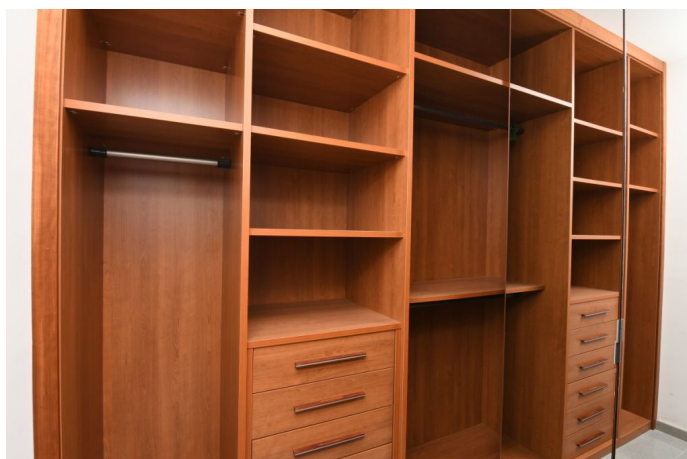
2/5



Centrálň zrekonštruovaný tŕípatrový ŕadovŕ dŕm v Lucmajoru

REF. P1359 | 990.000€

3/5



Centrálň zrekonstruovaný tŕípatrový ŕadový dŕm v Lucmajoru

REF. P1359 | 990.000€

4/5



Centrálň zrekonštruovaný tŕípatrový ŕadový dŕm v Lucmajoru

REF. P1359 | 990.000€

5/5

