

Wohnung im ersten Stock in exzellenter und zentraler Lage in Palma

REF. A1243 | 520.000€

1/4



Palma de Mallorca 100 m² m² 2 2

BASISDATEN

Eingangshalle
5 Zimmer
Wohnzimmer
Küche
Vorratsraum
Wohn-Esszimmer
2 Schlafzimmer

2 Schlafzimmer
2 Davon
Doppelschlafzimmer
2 Badezimmer
1 Davon en suite
Badezimmer
1 Büro
10m2 Terrasse

AUSSTATTUNG

Ohne Aufzug
Ohne Aufzug

Energieausweis: F

Wohnung im ersten Stock in exzellenter und zentraler Lage in Palma

REF. A1243 | 520.000€

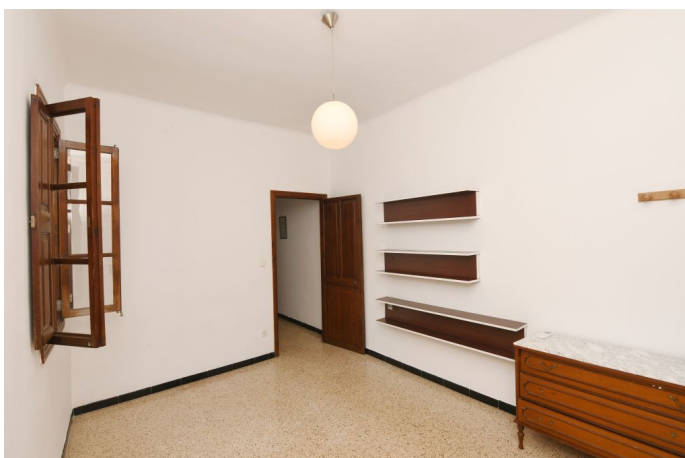
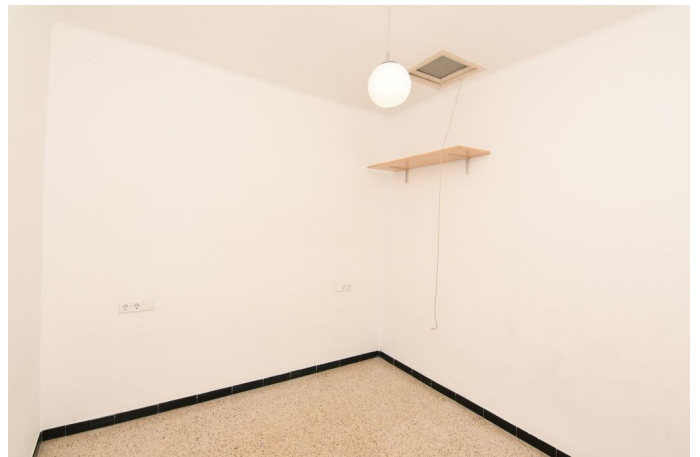
2/4



Wohnung im ersten Stock in exzellenter und zentraler Lage in Palma

REF. A1243 | 520.000€

3/4



Wohnung im ersten Stock in exzellenter und zentraler Lage in Palma

REF. A1243 | 520.000€

4/4

