

Apartamento en primera planta en una excelente y centrica ubicacion en Palma

REF. A1243 | 520.000€

1/4



 Palma de Mallorca  100 m²
 m²
 2
  2

INFORMACIÓN BÁSICA

Entrada	2 Dormitorios
5 Estancias	2 De ellos dormitorios dobles
Sala de estar	2 Baños
Cocina	1 De ellos baños en suite
Dispensa	1 Despacho
Salón - comedor	10m2 Terraza
2 Dormitorios	Balcón

EQUIPAMIENTO

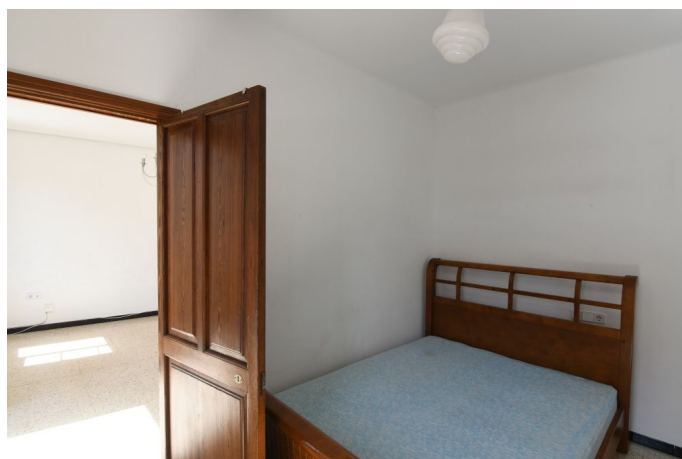
Sin ascensor	Sin ascensor
--------------	--------------

Certificación energética: F

Apartamento en primera planta en una excelente y centrica ubicacion en Palma

REF. A1243 | 520.000€

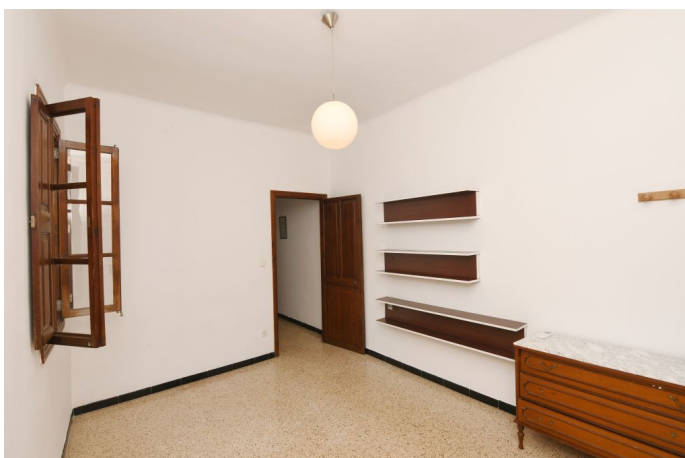
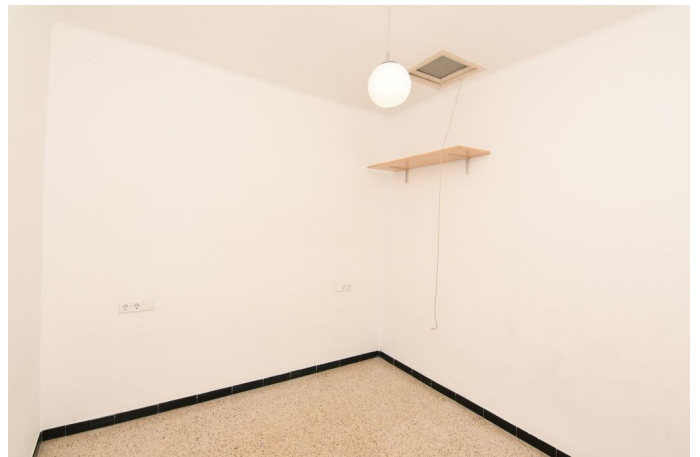
2/4



Apartamento en primera planta en una excelente y centrica ubicacion en Palma

REF. A1243 | 520.000€

3/4



Apartamento en primera planta en una excelente y centrica ubicacion en Palma

REF. A1243 | 520.000€

4/4

