

Moderne und luxuriöse, neu erbaute Doppelhaushälfte, bezugsfertig in S`Estanyol, Lluçmajor

REF. C1243 | 1.298.000€

1/5



📍 S`Estanyol
🏠 289 m²
📐 250 m²
🛏️ 3
🚿 2

BASISDATEN

2025 Baujahr
 4 Zimmer
 Wohn - Esszimmer - Küche
 3 Schlafzimmer
 1 Davon Einzelschlafzimmer
 2 Davon Doppelschlafzimmer
 2 Badezimmer

2 Badezimmer
 1 Davon en suite Badezimmer
 1 Gästetoilette
 2 Anzahl der Etagen
 Garten
 Terrasse
 HWR

AUSSTATTUNG

Klimaanlage kalt/warm
 Gebläsekonvektor
 Swimmingpool
 Aluminiumfenster
 Doppelverglasung
 Pergola

Pergola

Energieausweis: C

Moderne und luxuriöse, neu erbaute Doppelhaushälfte, bezugsfertig in S`Estanyol, Lluçmajor

REF. C1243 | 1.298.000€

2/5

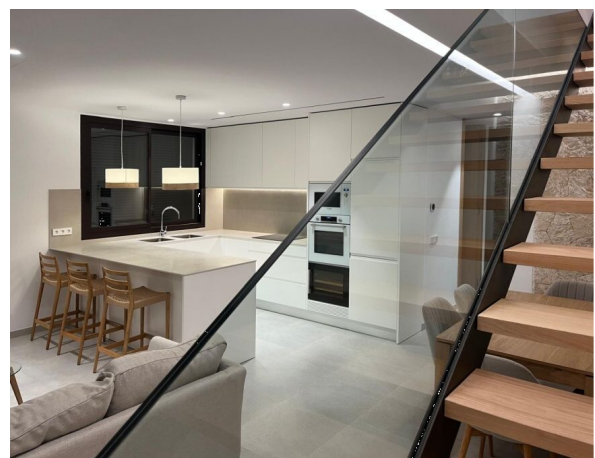
Erdgeschossfläche:
Wohnung = 56,36 m²
Pergola = 21,92 m²
Schwimmbad = 22,00 m²
Solarium = 36,69 m²
Terrasse = 96,06 m²
Obergeschossfläche:
Wohnung = 56,36 m²



Moderne und luxuriöse, neu erbaute Doppelhaushälfte, bezugsfertig in S`Estanyol, Lluçmajor

REF. C1243 | 1.298.000€

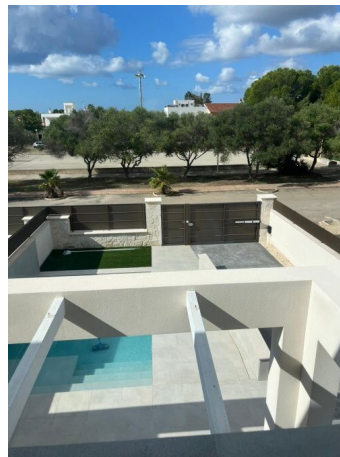
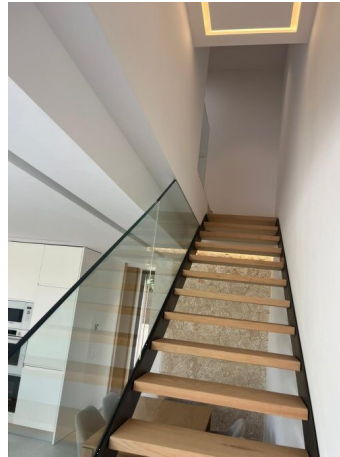
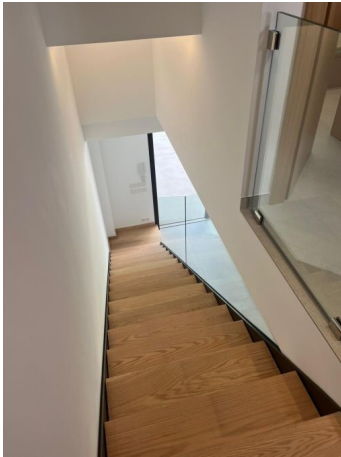
3/5



Moderne und luxuriöse, neu erbaute Doppelhaushälfte, bezugsfertig in S`Estanyol, Lluçmajor

REF. C1243 | 1.298.000€

4/5



Moderne und luxuriöse, neu erbaute Doppelhaushälfte, bezugsfertig in S`Estanyol, Lluçmajor

REF. C1243 | 1.298.000€

5/5

