



Neu erbaute Villa in erster Meereslinie in Cala Santanyi



REF. AC1097 -

7.000 € / monat

CHALET - VILLA Cala Santanyi



 365 m²  2.330 m²

 3  2

Meerblick

BESCHREIBUNG

Ungefähre Fertigstellung der Arbeiten 12/2024.

BASISDATEN

Wohn - Esszimmer - Küche

davon Doppelschlafzimmer : 3

Badezimmer: 2

davon en suite Badezimmer: 1

Gästetoilette

Zustand: gehoben

Garten

Terrasse

HWR

Abstellraum

im Bau

AUSSTATTUNG

Klimaanlage kalt/warm Gebläsekonvektor

Heizung über Luftwärmepumpe

VERTRAGSBEDINGUNGEN

Provision: 1,5 MM + MwSt

Kaution: 2 Monatsmieten

Pool- und Gartenpflege inklusive

Haustiere auf Anfrage

Voraussichtlicher Abschluss der

Arbeiten: **01/12/2023**

Energieausweis: **En trámite / In process / In Bearbeitung**

Marcela Costa Rigo marcela@mcr-mallorca.com | Miguel Costa Rigo miguel@mcr-mallorca.com

Islas, Carrer de la Mar, 22, 07650 Santanyi, Illes Balears | +34 971 163 293 | www.mcr-mallorca.com







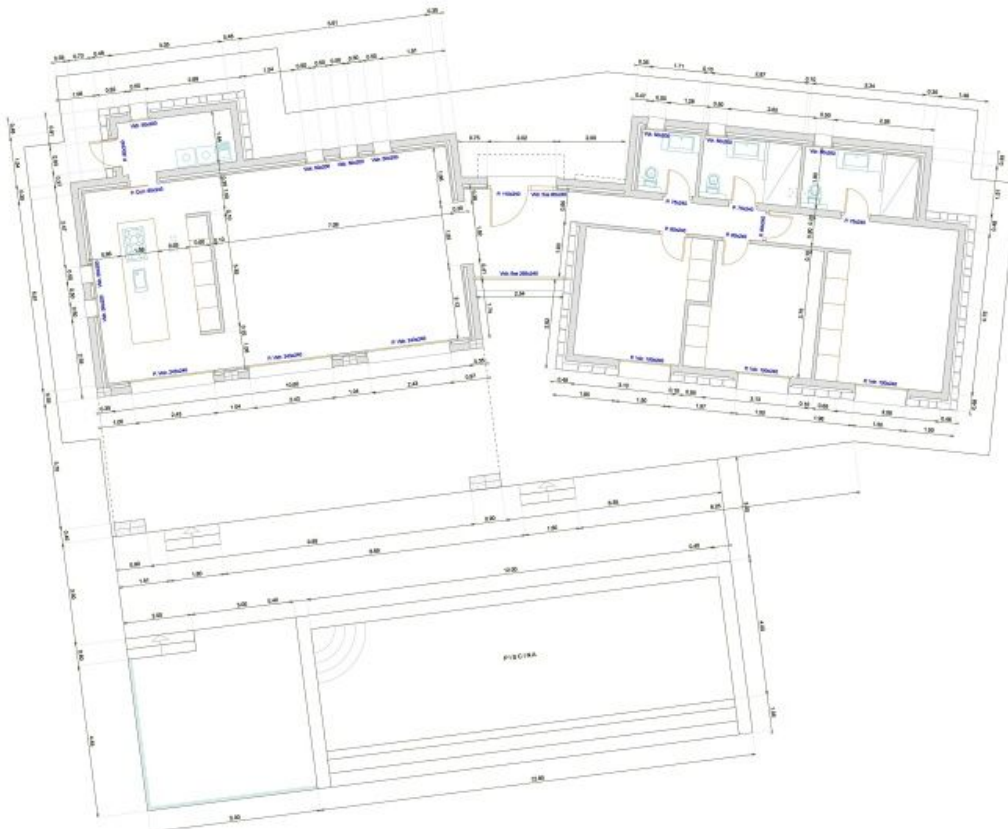
SUPERFÍCIES VIVENDA PLANTA BAJA

QUADRE DE SUPERFÍCIES			
DEPENDÈNCIA	SUP ÚTIL m2	SUP ELS/ND	SUP VENTANES
ENTRADA	7,45	6,48	4,84
ESTAR-MENJADOR	39,70	19,47	19,47
CUINA	19,57	2,59	2,00
BUSCADERIA	5,16	2,92	2,52
DISTRIBUÏDOR	3,00	-	-
SERVEI	3,07	1,00	1,00
DORMITORI 1	19,32	3,90	3,60
BANY 1	6,01	1,00	1,00
DORMITORI 2	12,62	3,60	3,60
DORMITORI 3	12,82	3,60	3,60
BANY 2	5,17	1,00	1,00
TOTAL	136,14		
PORXO	46,53		
TERRASSA 1	69,72		
TERRASSA 2	53,40		
SOLARIUM	25,25		
PISCINA	64,64		

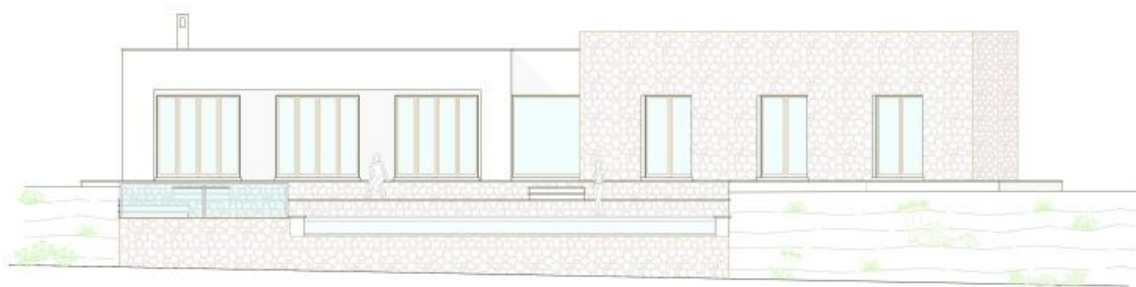


PLANTA BAJA DISTRIBUCIÓ

Sup. edificada vivenda pl. baixa.....	173,48 m2
Sup. edificada porxo.....	46,53 m2
Sup. edificada piscina.....	64,64 m2
Sup. edificada terrasses.....	178,37 m2



PLANTA BAIXA COTES



FAÇANA PRINCIPAL



FAÇANA POSTERIOR

