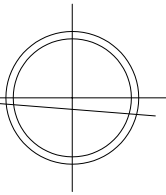
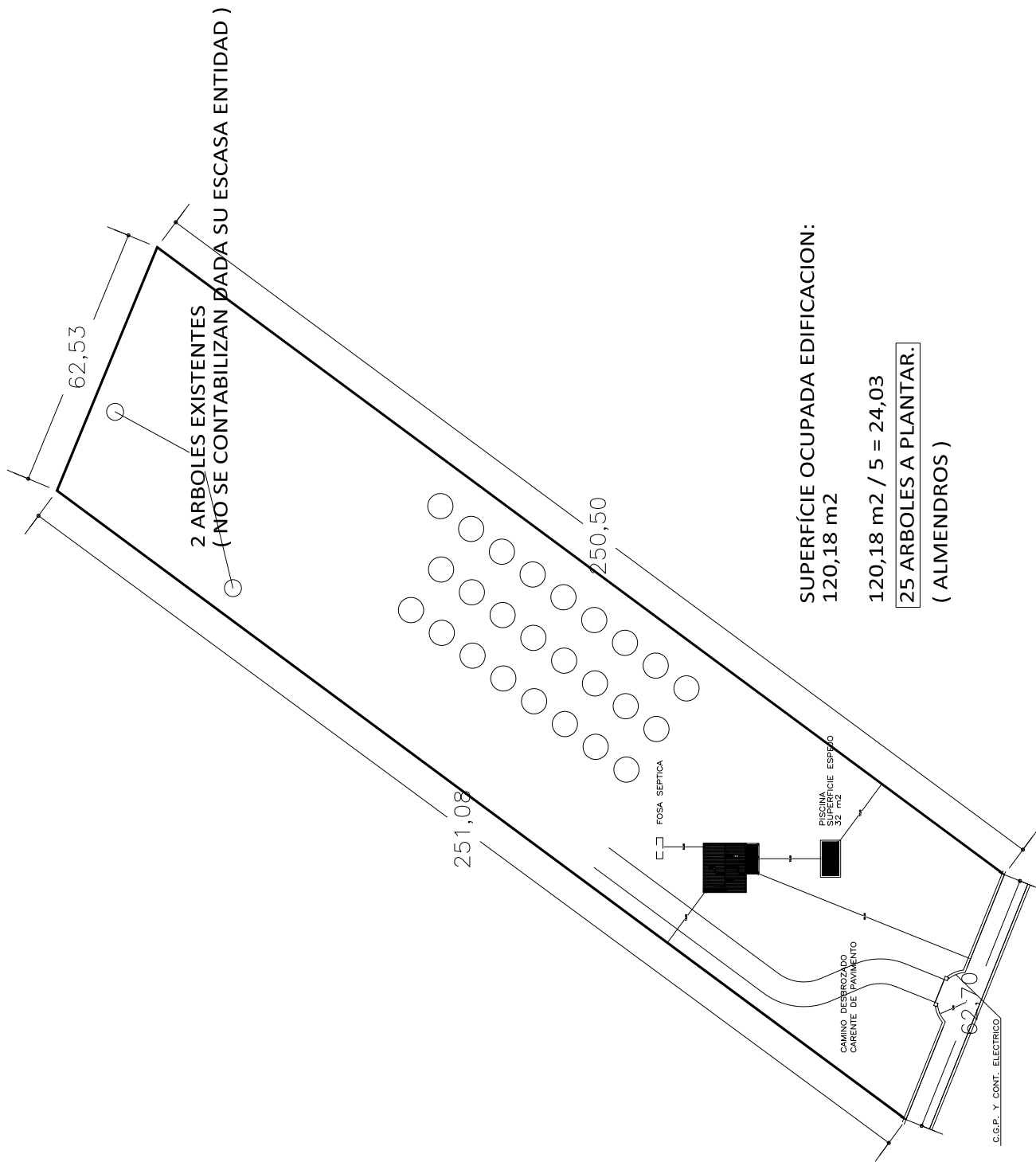


N



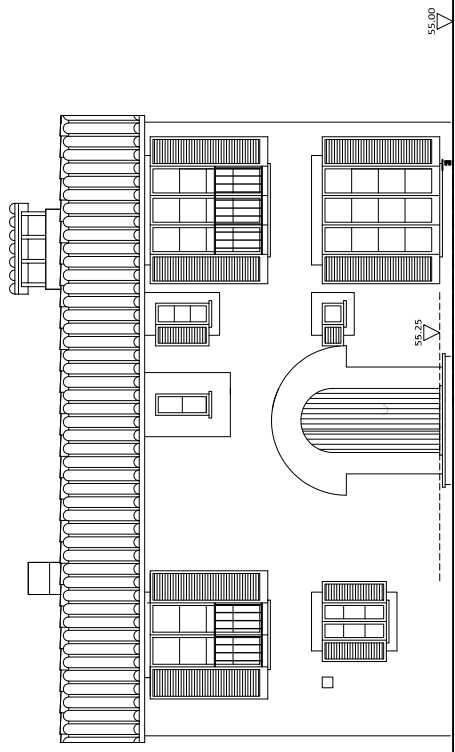
SUPERFICIE PARCELA:
15.012,37 m²



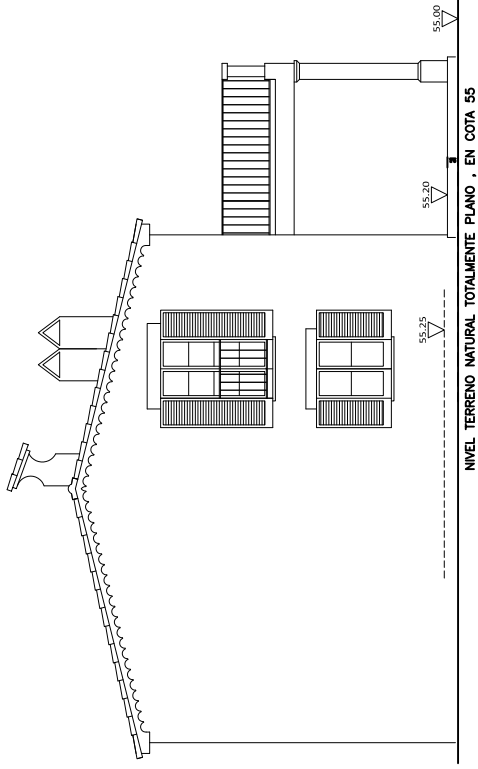
SUPERFICIE OCUPADA EDIFICACION:
120,18 m²

120,18 m² / 5 = 24,03

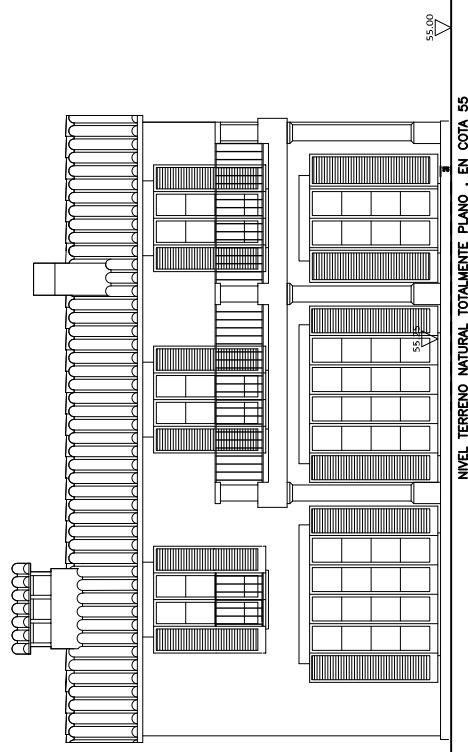
25 ARBOLES A PLANTAR.
(ALMENDROS)



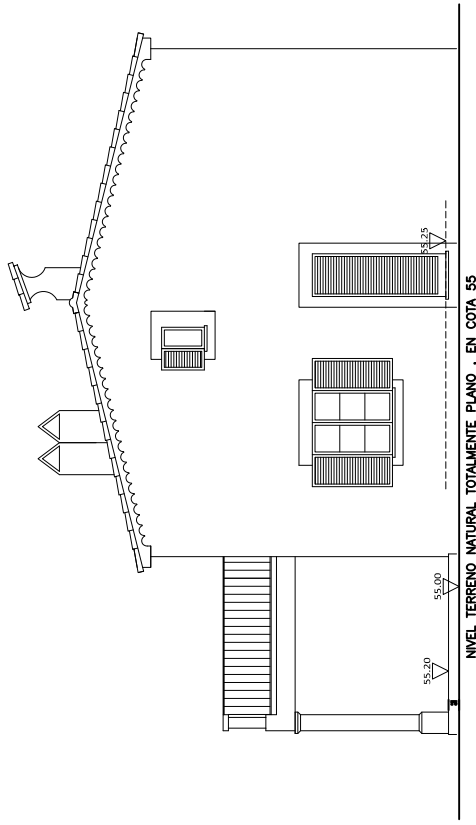
ALZADO NORTE



ALZADO OESTE



ALZADO SUR



ALZADO ESTE

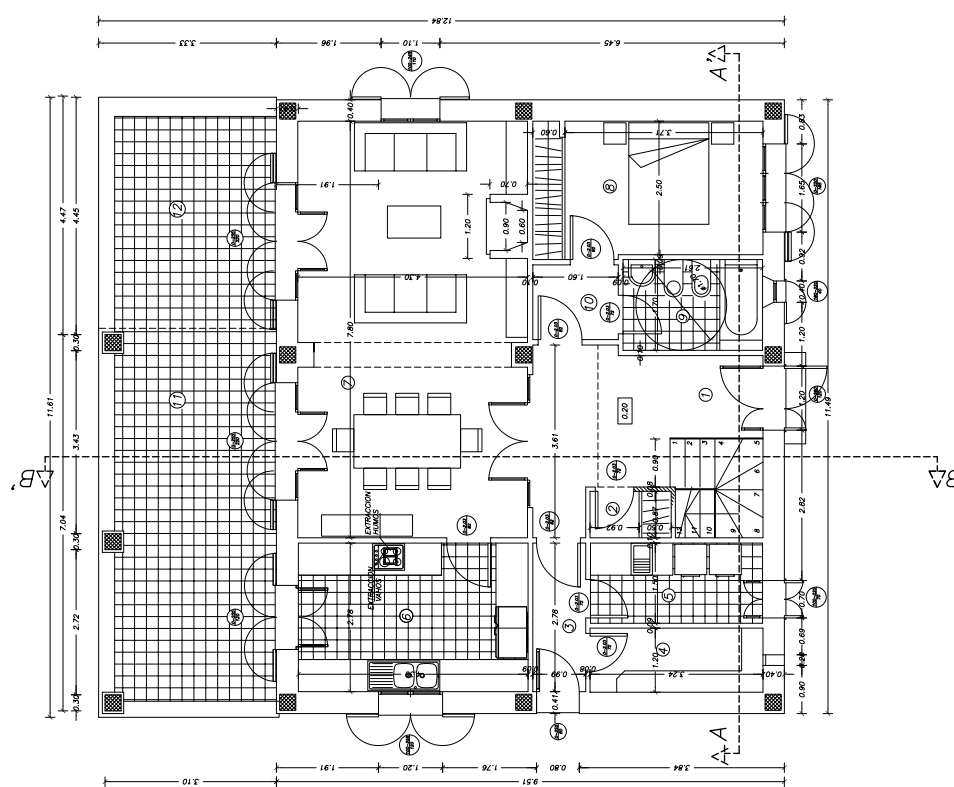
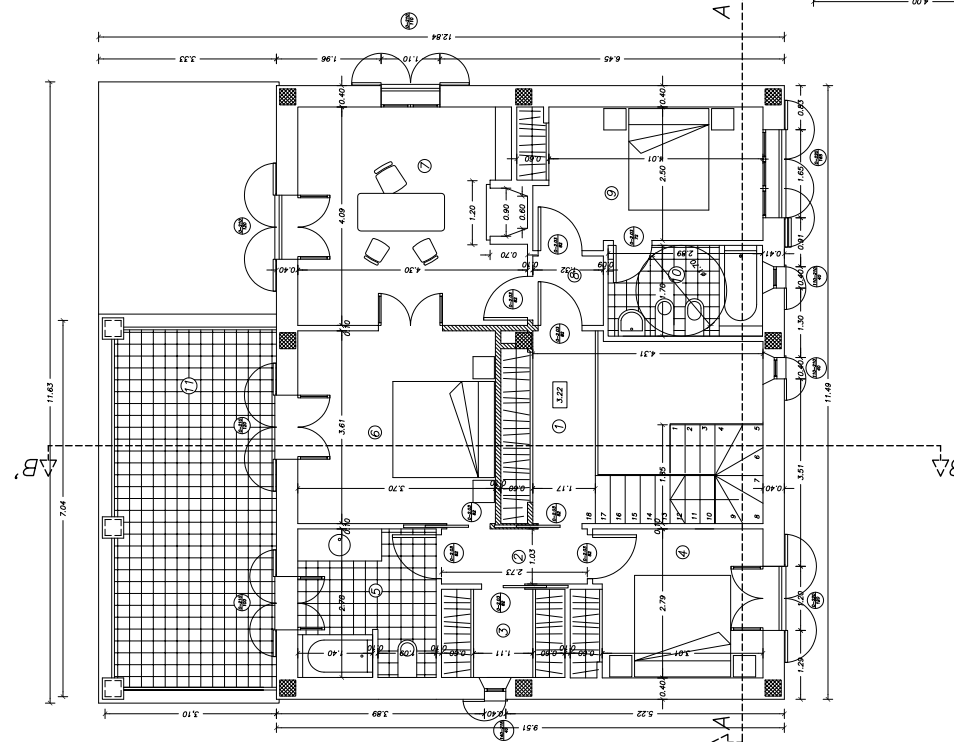
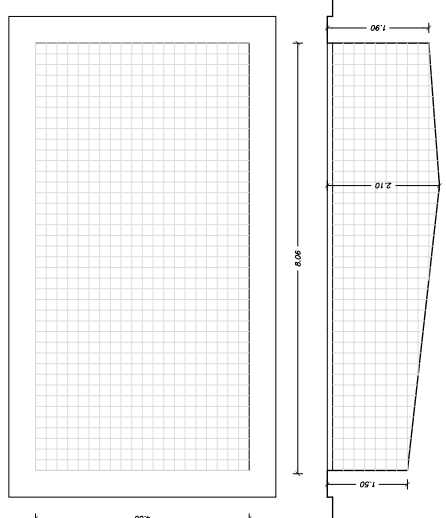
SUPERFICIE M2		VOLUMEN M3	
SUP. EDIFICADA	SUP. OCUPADA	EDIFICIO	PORCHES
		CUBOS PLANOS	
VIVIENDA			
P. BAJA	109,27	109,27	
Cerrada	10,91 (50%)	10,91 (50%)	21,82 (100%)
Porche	24,68	24,68	
P. PISO	109,27		
Cerrada			
Serata cdmh. 3	229,45	120,18	21,82
		189,98 (600,09)**	21,89 ****
			677,95 (<1500)
PISCINA			
espacio	32,00		
borde perimetral	44,00		
TOTAL	229,45 (<450,37)*	120,18	69,80
	189,98 (600,09)**		
MAX. APROVECHAMIENTO			
SUP. EDIFICADA			
3% s/15.012,37 m2 (SRG) = 450,37 m2*			
SUP. OCUPADA TOTAL			
4% s/15.012,37 m2 (SRG) = 600,09 m2**			
*** PORCHES sup 100% = 21,82			
< 21,85 (20% s/109,27) sup ocup total edific. = pral.			
ocup edif pral 109,27			
109,27			
**** CUBIERTAS PLANAS = 21,82			
< 21,85 (20% s/109,27) sup ocup resta edificacion			
ocup edif pral 109,27			
109,27			

SUPERFICIE M2		VOLUMEN M3	
SUP. EDIFICADA	SUP. OCUPADA	EDIFICIO	PORCHES
		CUBOS PLANOS	
VIVIENDA			
P. BAJA	109,27	109,27	
Cerrada	10,91 (50%)	10,91 (50%)	21,82 (100%)
Porche	24,68	24,68	
P. PISO	109,27		
Cerrada			
Serata cdmh. 3	229,45	120,18	21,82
		189,98 (600,09)**	21,89 ****
			677,95 (<1500)
PISCINA			
espacio	32,00		
borde perimetral	44,00		
TOTAL	229,45 (<450,37)*	120,18	69,80
	189,98 (600,09)**		
MAX. APROVECHAMIENTO			
SUP. EDIFICADA			
3% s/15.012,37 m2 (SRG) = 450,37 m2*			
SUP. OCUPADA TOTAL			
4% s/15.012,37 m2 (SRG) = 600,09 m2**			
*** PORCHES sup 100% = 21,82			
< 21,85 (20% s/109,27) sup ocup total edific. = pral.			
ocup edif pral 109,27			
109,27			
**** CUBIERTAS PLANAS = 21,82			
< 21,85 (20% s/109,27) sup ocup resta edificacion			
ocup edif pral 109,27			
109,27			

SUPERFICIE M2		VOLUMEN M3	
SUP. EDIFICADA	SUP. OCUPADA	EDIFICIO	PORCHES
		CUBOS PLANOS	
VIVIENDA			
P. BAJA	109,27	109,27	
Cerrada	10,91 (50%)	10,91 (50%)	21,82 (100%)
Porche	24,68	24,68	
P. PISO	109,27		
Cerrada			
Serata cdmh. 3	229,45	120,18	21,82
		189,98 (600,09)**	21,89 ****
			677,95 (<1500)
PISCINA			
espacio	32,00		
borde perimetral	44,00		
TOTAL	229,45 (<450,37)*	120,18	69,80
	189,98 (600,09)**		
MAX. APROVECHAMIENTO			
SUP. EDIFICADA			
3% s/15.012,37 m2 (SRG) = 450,37 m2*			
SUP. OCUPADA TOTAL			
4% s/15.012,37 m2 (SRG) = 600,09 m2**			
*** PORCHES sup 100% = 21,82			
< 21,85 (20% s/109,27) sup ocup total edific. = pral.			
ocup edif pral 109,27			
109,27			
**** CUBIERTAS PLANAS = 21,82			
< 21,85 (20% s/109,27) sup ocup resta edificacion			
ocup edif pral 109,27			
109,27			

PISCINA

1. Planta	Superficie espejo	Borde perimetral
	32 m2	12 m2



PLANTA BAJA

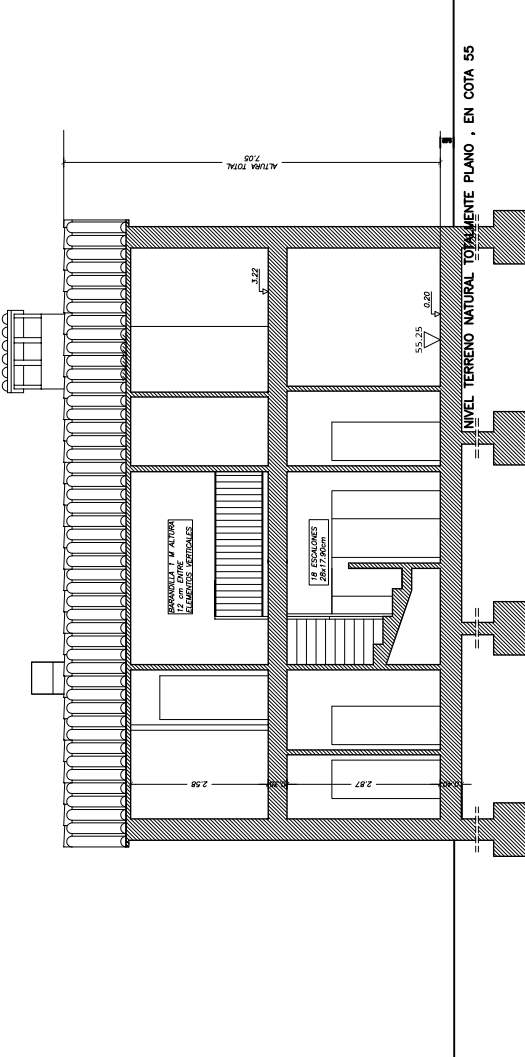
Dependencia	Sup. Útil	Sup. Ilum.	Volumen
1. Recibidor	12,81 m2	3,12 m2	39,22 m3
2. Armario	1,28 m2	0,34 m2	3,64 m3
3. Distribuidor 1	1,28 m2	0,34 m2	3,64 m3
4. Vestidor	3,83 m2	1,10 m2	11,05 m3
5. Baño 1	0,84 m2	0,24 m2	0,72 m3
6. Cocina	12,00 m2	3,06 m2	30,00 m3
7. Salón Comedor	32,70 m2	24,68 m2	92,87 m3
8. Dormitorio 1	10,90 m2	3,63 m2	31,24 m3
9. Baño 2	4,43 m2	1,32 m2	3,96 m3
10. Distribuidor 2	2,24 m2	0,16 m2	0,36 m3
Total	88,15 m2		
11. Porche	21,82 m2		
12. Terraza	14,89 m2		
SUP. CERRADA	109,27 m2		
PORCHE(21,82x50%)	10,91 m2		
SUP. CONSTRUIDA TOTAL	120,18 m2		

PLANTA PISO

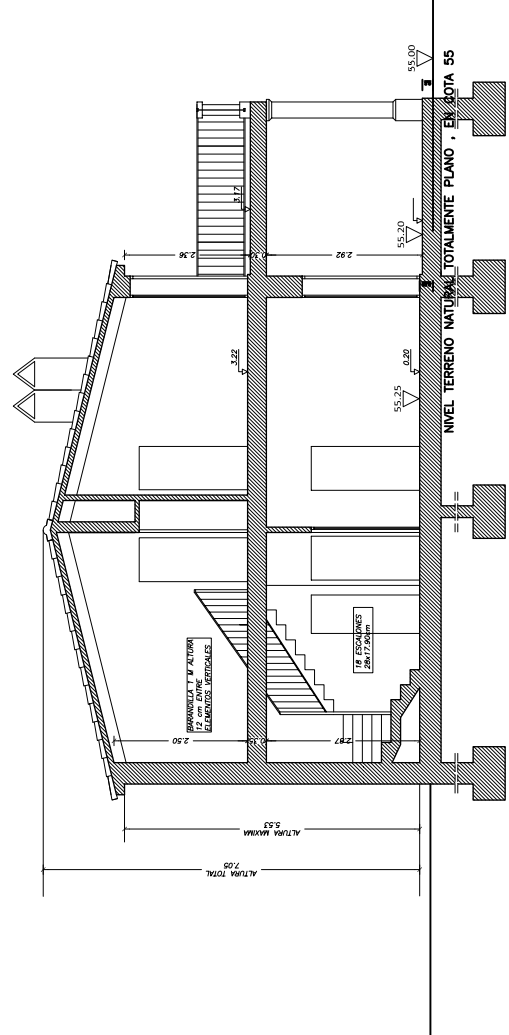
Dependencia	Sup. Útil	Sup. Ilum.	Volumen
1. Pasillo-distribuidor	6,21 m2	—	16,40 m3
2. Distribuidor 3	2,81 m2	0,30 m2	7,42 m3
3. Vestidor	3,65 m2	1,14 m2	9,64 m3
4. Baño 2	7,11 m2	2,10 m2	17,78 m3
5. Baño 3	13,36 m2	2,52 m2	35,27 m3
6. Dormitorio 3	16,34 m2	5,04 m2	43,14 m3
7. Estudio	1,72 m2	—	4,54 m3
8. Distribuidor 4	11,42 m2	3,63 m2	31,47 m3
9. Dormitorio 4	4,91 m2	0,40 m2	11,29 m3
10. Baño	76,33 m2		
Total	21,82 m2		
11. Terraza	109,27 m2		
SUP. CERRADA	109,27 m2		
SUP. CONSTRUIDA TOTAL	109,27 m2		

SUPERFICIE TOTAL CONSTRUIDA P. BAJA Y P. PISO	218,54 m2
SUPERFICIE CERRADA	10,91 m2
SUPERFICIE PORCHE	229,45 m2
SUPERFICIE TOTAL CONSTRUIDA	183,84 m2
SUPERFICIE UTIL	677,95 m3
VOLUMEN EDIFICADO	120,18 m2
SUPERFICIE OCUPACION	

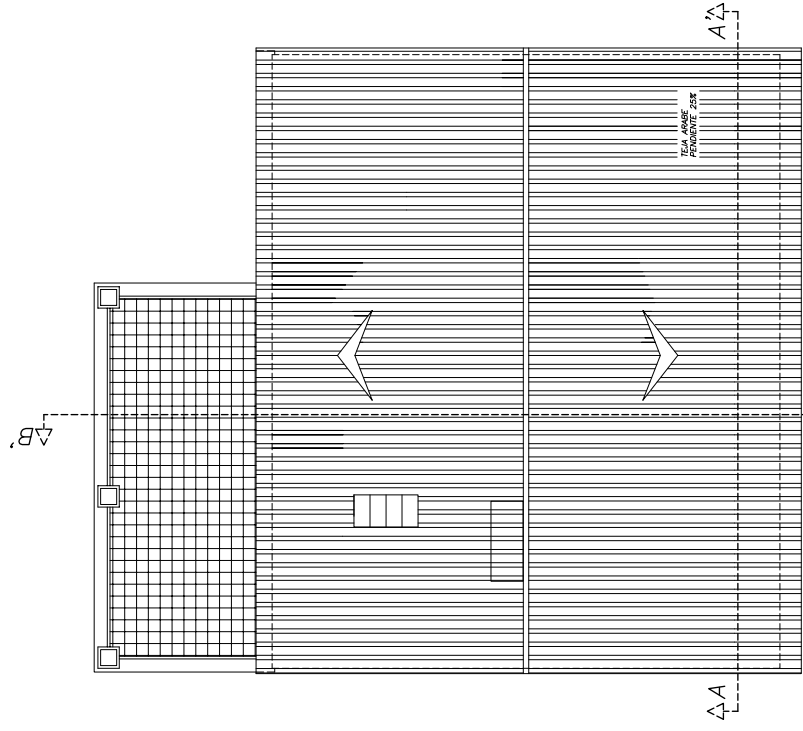
SUPERFICIE TOTAL CONSTRUIDA P. BAJA Y P. PISO	218,54 m2
SUPERFICIE CERRADA	10,91 m2
SUPERFICIE PORCHE	229,45 m2
SUPERFICIE TOTAL CONSTRUIDA	183,84 m2
SUPERFICIE UTIL	677,95 m3
VOLUMEN EDIFICADO	120,18 m2
SUPERFICIE OCUPACION	



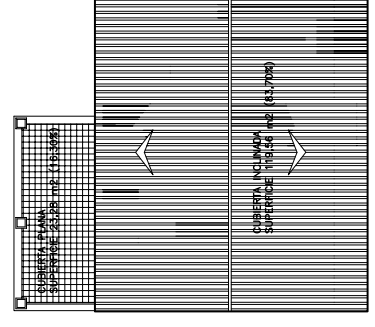
SECCION A-A'



SECCION B-B'



CUBIERTAS



SUPERFICIE TOTAL
CUBIERTAS TOTAL
E: 1/100