

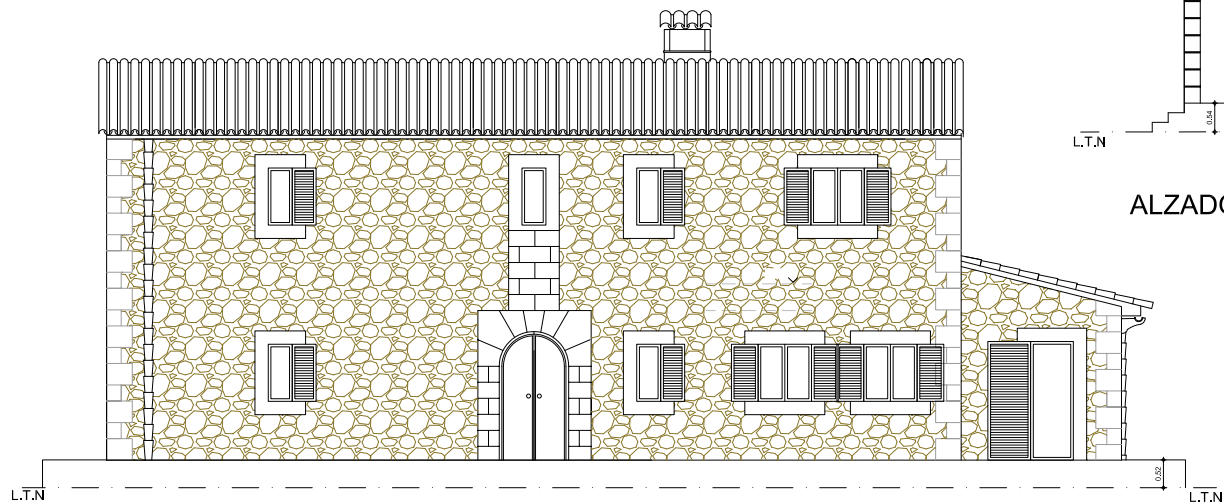
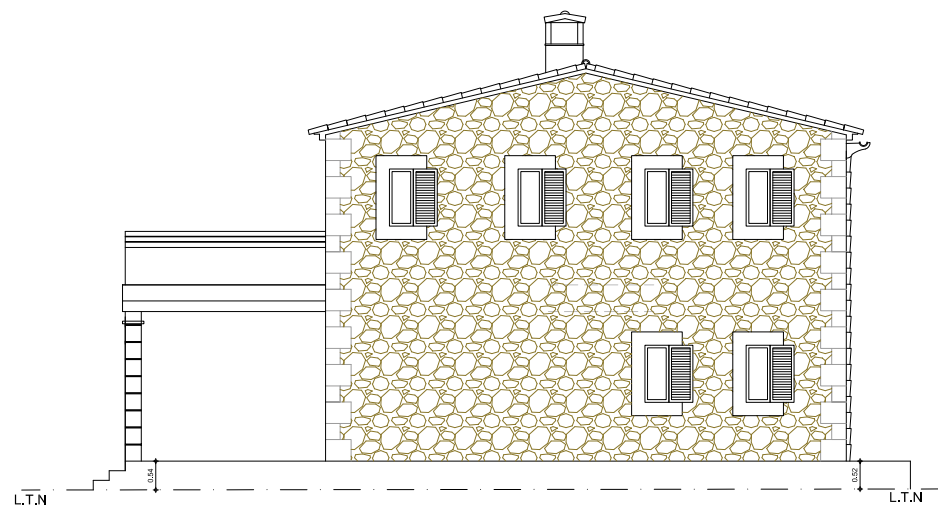
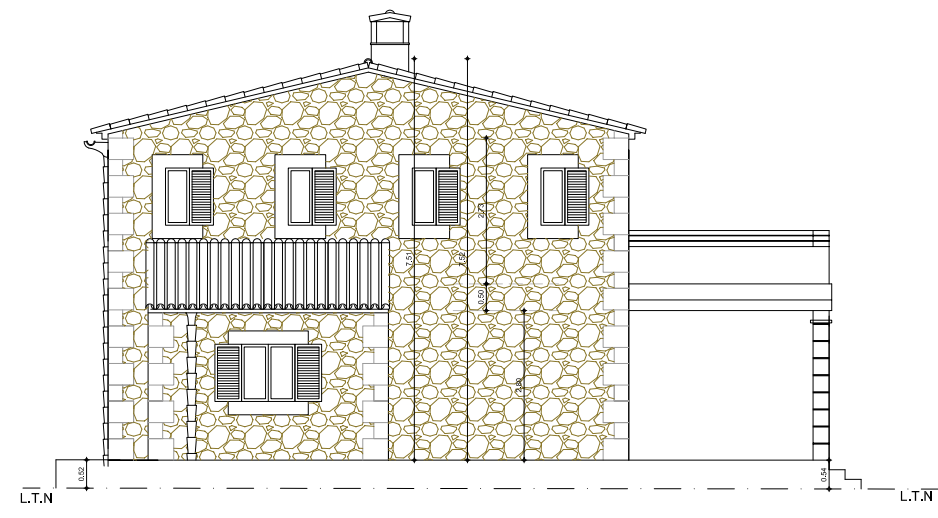
Santanyí		edificabilidad máx	ocupación máx.	VOLUMEN MAX:
UP7	m2	0,03	0,04	1500 m3(x edif)
sup. GEOREFERENCIADA	35.082,83	1.052,48	1.403,31	

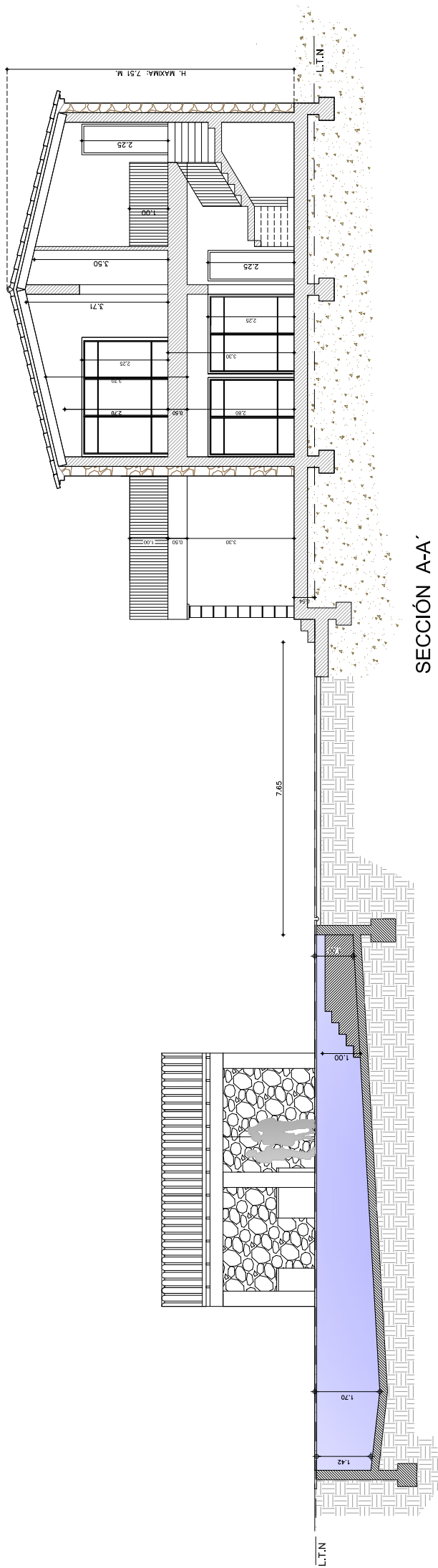
	total	SUP.URBANIS TICA	SUP.Ocupada	SUP.CONSTRU IDA	VOLUMEN (M3)
planta baja	169,50	169,50	169,50	169,50	474,60
planta piso 1	156,08	156,08	0,00	156,08	577,50
porche 1	26,81	0,00	26,81	13,41	0,00
pérgola 1	15,65	0,00	15,65	3,91	0,00
pérgola 2	15,65	0,00	15,65	3,91	0,00
aceras perimetrales vivienda	63,55	0,00	63,55	0,00	0,00
TOTAL VIVIENDA	325,58	325,58	291,16	346,81	1.052,10
anexo piscina (sup cerrada)	4,06	4,06	4,06	4,06	12,83
anexo piscina (porche)	29,65	14,83	29,65	14,83	46,85
escalera acceso sotano piscina	6,36	0,00	6,36	6,36	0,00
sótano y aljibe anexo piscina	33,71	33,71	0,00	33,71	77,53
piscina (lamina de agua)	56,00	0,00	56,00	56,00	0,00
solarium (terraza piscina)	166,19	0,00	166,19	0,00	0,00
TOTAL OTROS ELEMENTOS	52,60	52,60	262,26	114,96	137,21
TOTAL	378,18	378,18	553,42	461,77	1.189,31

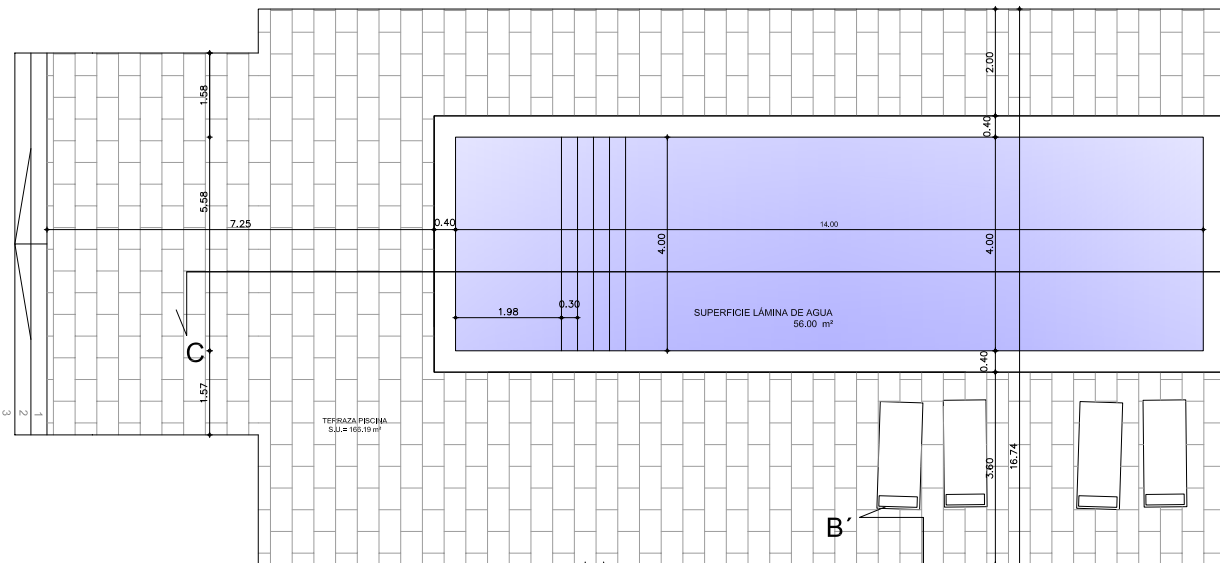
OCUPACION MAXIMA SEGÚN NNSS (2%)	
max :2 % s/35.082,83	701,66
planta baja	169,50
anexo piscina (sup cerrada)	4,06
anexo piscina (porche)	14,83
TOTAL	188,39

CUMPLIMIENTO 20% MAXIMO DE PORCHES	
SUP. OCUPADA POR LA VIVIENDA (sin porches ni pergolas)	169,50
Maximo: 20 % s/169,50 =	33,90
Sup. porches vivienda:	26,81
26,81 < 33,90 : CUMPLE	

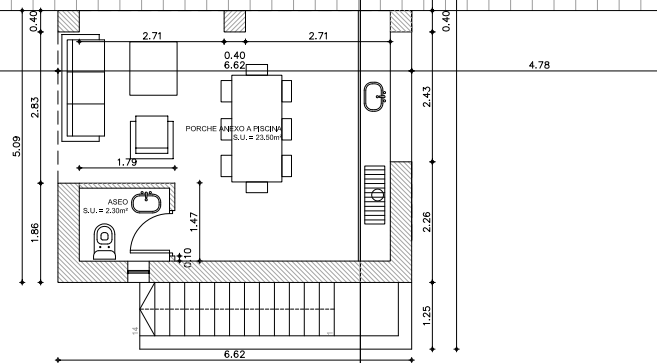
CUMPLIMIENTO 20% MAXIMO CUB. PLANAS:	
Sup. ocupada por la vivienda (con porches) =	196,31
Maximo: 20 % s/196,31 =	39,26
Sup. CUBIERTAS PLANAS vivienda:	26,81
26,81 < 39,26 : CUMPLE	



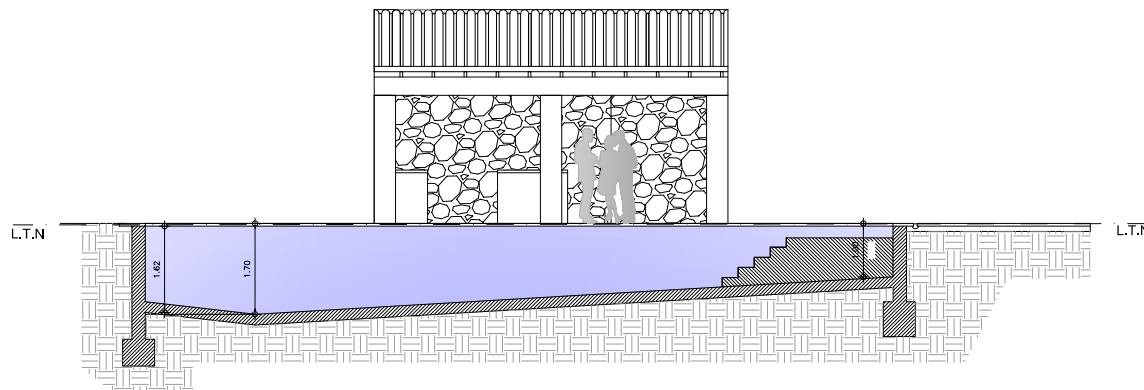




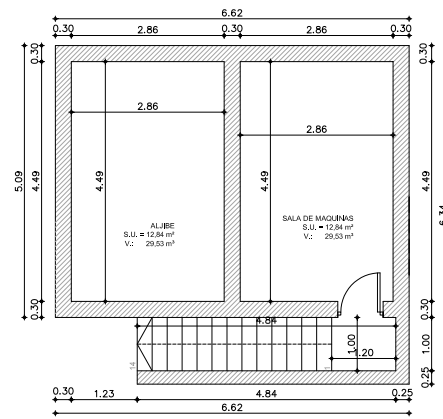
PLANTA PISCINA
Y PORCHE PISCINA



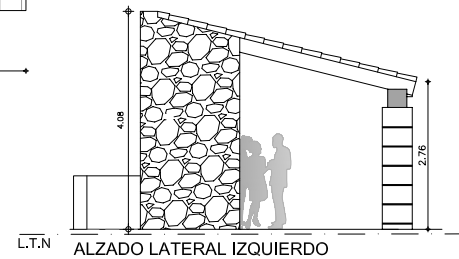
B



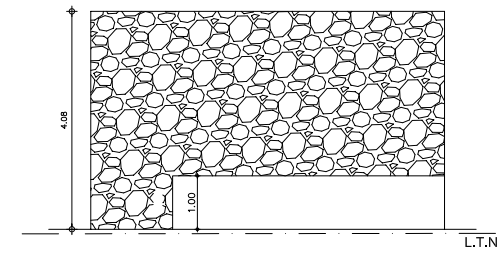
ALZADO PRINCIPAL ANEXO PISCINA Y SECCIÓN PISCINA C-C'



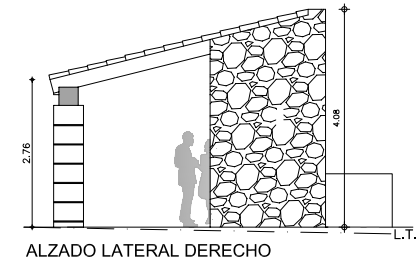
PLANTA SOTANO



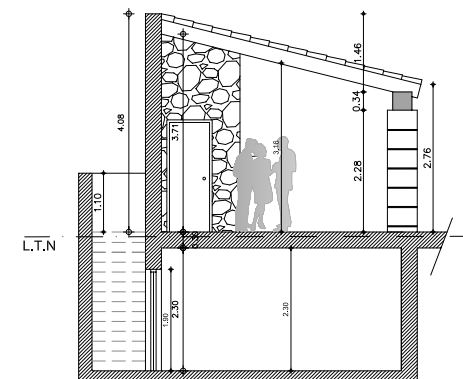
ALZADO LATERAL IZQUIERDO



ALZADO POSTERIOR



ALZADO LATERAL DERECHO



SECCIÓN B-B'