

An architectural rendering of a two-story house with a white facade and a tiled roof. The house features several windows with dark shutters and a balcony with a striped awning. A large, dark brown diamond-shaped graphic with a white border is overlaid on the right side of the image. The text 'CASA DE PUEBLO' and 'PORRERES' is centered within the diamond, with 'NEUGESTALTUNGSKONZEPT' below it. The background shows a street scene with a blue car, a white car, a motorcycle, and people walking.

CASA DE PUEBLO

PORRERES

NEUGESTALTUNGSKONZEPT



PERSPEKTIVE
FRONTFASSENDE



PERSPEKTIVE
RÜCKSEITE/PATIO

DIE DARGESTELLTE VARIANTE ZEIGT IM **ERDGESCHOSS** EINEN MODERNEN, OFFENEN GRUNDRISS, MIT EINEM GERÄUMIGEN WOHN-ESSBEREICH, GÄSTE WC, EINEM HAUSWIRTSCHAFTSRAUM UND EINER BESONDEREN KÜCHE, DIE AUCH MIT IHRER DOPPELTEN GESCHOSSHÖHE EINEN GROSSARTIGEN RAUMEINDRUCK HINTERLÄSST.

EIN VERTIKALER GARTEN GESTALTET DIE GESAMTE SEITENWAND UND GIBT DEM „HERZ DES HAUSES“ EINE NATÜRLICHE UND GANZ SPEZIELLE ATMOSPHÄRE.

DIREKT IM ANSCHLUSS BEFINDET SICH DER PATIO. EINE WASSERFLÄCHE SORGT HIER FÜR EIN ENTSPANNTES AMBIENTE LÄDT DAZU EIN, DEN "CORTADO" NACH DEM ESSEN IM FREIEN ZU GENIESSEN.

ERDGESCHOSS

IM GEGENSATZ ZU DEN GEGEBENHEITEN IN VIELEN TYPISCHEN DORFHÄUSERN, WURDE BEI DIESEM NEUENTWURF VIEL WERT AUF OPTISCHE GRÖSSE UND WEITE GELEGT.

OFFENE, HELLE FLÄCHEN VS. KLEINTEILIGE, DÜSTERE EINHEITEN. ZWEI LANGE BLICKACHSEN ERSCHLIESSEN OPTISCH DAS GESAMTE UNTERGESCHOSS UND SORGEN FÜR GROSSZÜGIGE EINDRÜCKE.

DAS KONZEPT ERINNERT EHER AN EIN LOFT, ALS AN EIN DORFHAUS MIT HERKÖMMLICHER AUFTEILUNG, JEDOCH OHNE DABEI DEN URIGEN CHARAKTER EINZUBÜSSEN.

EINE STILVOLLE UND HARMONISCHE VERBINDUNG ZWISCHEN GESCHICHTE UND MODERNE.

GRUNDRISS
ERDGESCHOSS

03





PERSPEKTIVE
ERDGESCHOSS



PERSPEKTIVE
WOHNZIMMER



PERSPEKTIVEN
ERDGESCHOSS





PERSPEKTIVE
PATIO



IM **OBERGESCHOSS** BEFINDEN SICH ZWEI GERÄUMIGE, GLEICHWERTIGE SCHLAFZIMMER, JEWEILS MIT BAD "EN SUITE", SEPARATEM WC UND GROSSEN EINBAUSCHRÄNKEN MIT ÜPPIGEM STAUHAUM.

DAS ERSTE SCHLAFZIMMER ÜBERZEUGT DURCH SEINE FLÄCHE, DEN SPANNENDEN SCHNITT UND BIETET AUCH NOCH PLATZ FÜR EINE LESEECKE.

IN DIESER VERSION IST DIE ORIENTIERUNG UND ANORDNUNG SO GEWÄHLT, DASS AUCH HIER DER BLICK DIE GESAMTE BREITE DES GEBÄUDES ERREICHEN KANN.

EINE ACHSE VERLÄUFT VOM FENSTER, MIT FRANZÖSISCHEN BALKON, IN DIREKTER LINIE ÜBER DAS BETT, DURCH EINE GROSSE WANDÖFFNUNG BIS IN DAS BADEZIMMER. AUF DIESE WEISE KANN DAS TAGESLICHT AUCH DIE HINTEREN RÄUME ERREICHEN.

OBERGESCHOSS



IM ZWEITEN SCHLAFZIMMER FALLEN DIREKT DIE NACH INNEN ZUM LUFTRAUM VERGLASTEN, BODENTIEFEN SPROSSENFENSTER AUF, WELCHE SICH ENTLANG DER GESAMTEN BREITE VERTEILEN.

SIE BRINGEN ZUSÄTZLICHES LICHT IN DEN SCHLAFBEREICH, VERDOPPELN OPTISCH DEN RAUMEINDRUCK UND GEBEN DIESEM ZIMMER EINE GANZ SPEZIELLE ATMOSPHÄRE.

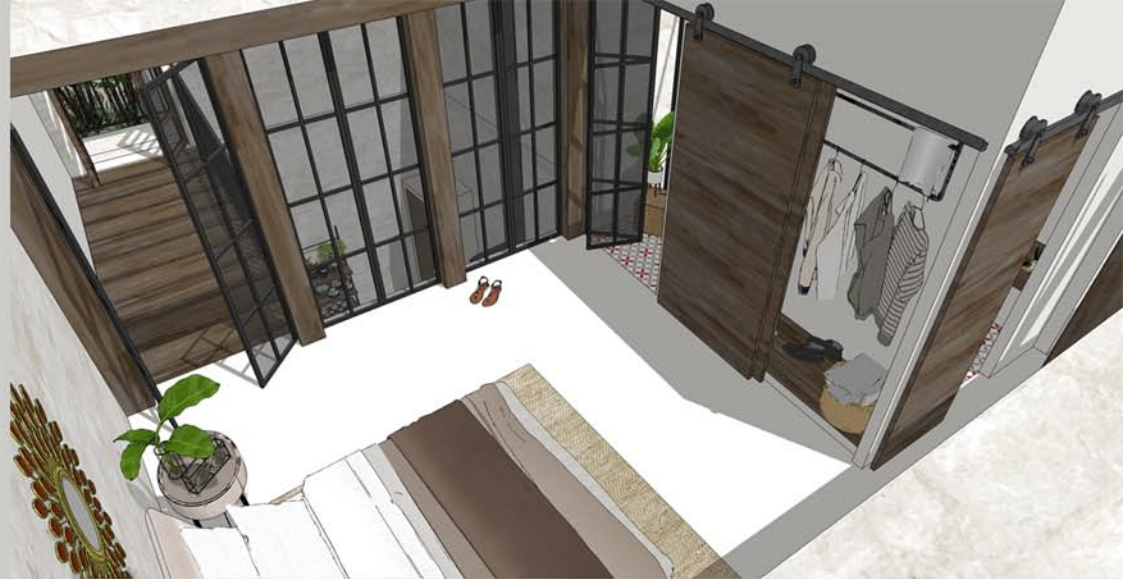
EIN STEG FÜHRT, ÜBER DEN LUFTRAUM DER KÜCHE, HIN ZU EINEM KLEINEN BALKON AUF DER RÜCKSEITE DES GEBÄUDES.

EINE SPANNENDE UND AUSSERGEWÖHNLICHE SITUATION, DIE FÜR AUFREGENDE BLICKWINKEL SORGT UND DAS VOLUMEN AUF BESONDERE ART ERLEBBAR MACHT.


GRUNDRISS
OBERGESCHOSS



PERSPEKTIVE
OBERGESCHOSS



PERSPEKTIVEN
SCHLAFZIMMER



DIE HALBOFFENE LOUNGE IM **TURM** DIEN T AN HEISSEN TAGEN ALS LUFTIGER AUFENTHALTSRAUM. IN VERBINDUNG MIT DER DACHTERRASSE WAHRLICH EIN „HÖHEPUNKT“ DES HAUSES.

ES WURDE HIER BEWUSST AUF EIN WEITERES SCHLAFZIMMER VEZICHTET, UM STATTDENN EINEN FREIEN ORT ZU ERSCHAFFEN, DESSEN NUTZUNG SICH ALS ERWEITERUNG DES WOHNBEREICHES DEFINIERT.

TURM + TERRASSE

DER BELIEBTESTE PLATZ IM SOMMER IST SICHERLICH DIE DACHTERRASSE MIT SONNENDECK, JACUZZI UND EINER GEMÜTLICHEN SITZECKE UNTER PALMEN.

DIE DICHT BEPFLANZUNG ENTLANG DER BRÜSTUNGMAUER SCHÜTZ VOR WIND, SPENDET SCHATTEN UND SORGT ZUGLEICH FÜR DIE NÖTIGE PRIVATSPHÄRE.

EINE OASE ÜBER DEN DÄCHERN DER ALTSTADT!

GRUNDRISS
TURM+TERRASSE



PERSPEKTIVE
TURM+TERRASSE






PERSPEKTIVE
TERRASSE



PERSPEKTIVE
TERRASSE



NETTO

TURM: 27,95M²+TERRAZA: 22,45M²

OBERGESCHOSS: 60,72M²+LR: 16,15M²

ERDGESCHOSS: 77,85M²+PATIO: 10,95M²

GESAMTFLÄCHEN

TURM + TERRASSE: 68,75M²

OBERGESCHOSS: 109,62M²

ERDGESCHOSS: 123,75M²

BRUTTO