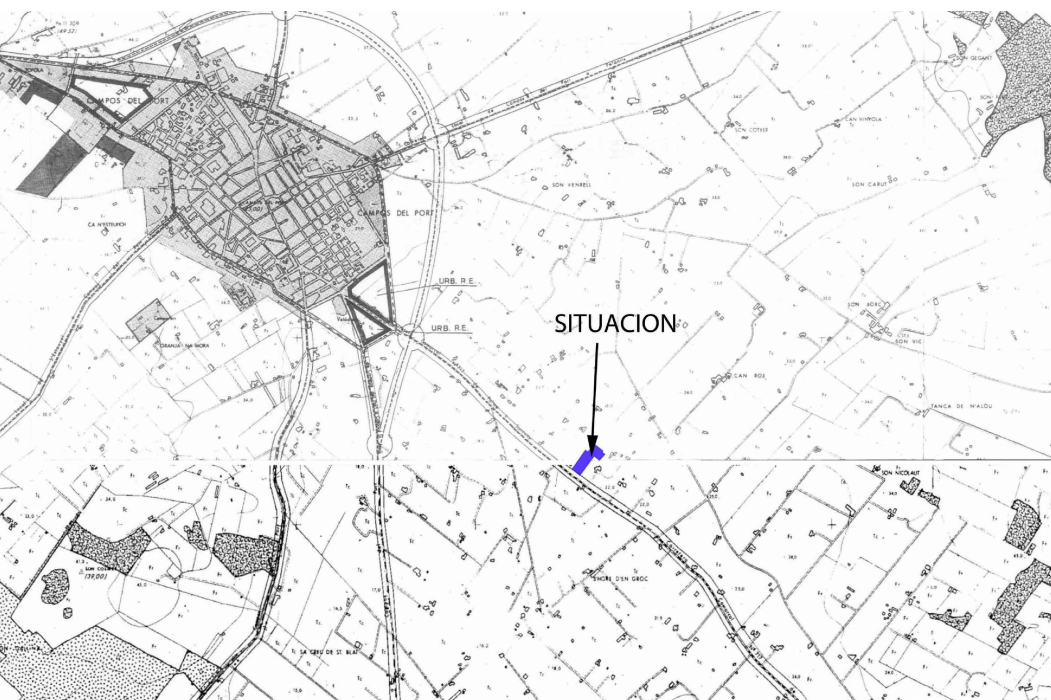
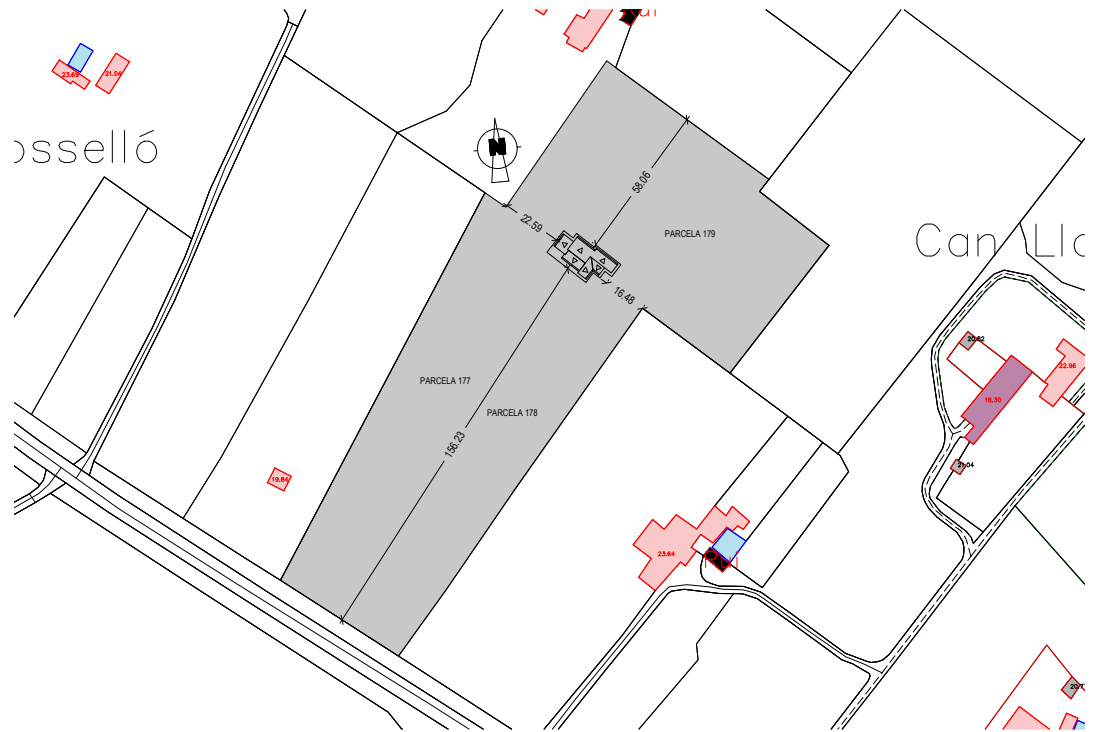


SITUACION SEGÚN PTM Sin Esc



SITUACION SEGÚN NNSS Sin Esc



EMPLAZAMIENTO Esc: 1/1000

**ANEXO A LA MEMORIA URBANÍSTICA**

Art. 140.2 de la Ley 2/2014 de Ordenación y Uso del Suelo de las Illes Balears (BOB Nº 43 de 28/03/14)  
 Planeamiento vigente: Municipal NN-SS. de Planeamiento de Campos (a.d. 26/03/1991)

Respecto a la parcela las condiciones de solar según el Art.30 de la LOUS  Sí  No

CONCEPTO	PLANEAMIENTO	PROYECTO
Clasificación del suelo	Rústico PLAN TERRITORIAL DE MCA:	Rústico PLAN TERRITORIAL DE MCA:
Calificación	- AIA Intensiva (APR inundaciones) NN-SS. (AR) AREA AGRICOLA GANADERA	- AIA Intensiva (APR inundaciones) NN-SS. (AR) AREA AGRICOLA GANADERA
Parcela	Fachada mínima 100'00 m Parcela mínima 14.000'00 m <sup>2</sup>	>100'00 m 17.472'00 m <sup>2</sup>
Ocupación	- Vivienda: 3% - Vivienda + resto de edificaciones y zonas pavimentadas: 4%	- Vivienda 177'45 m <sup>2</sup> ; 1'0156% - Total 289'78 m <sup>2</sup> ; 1'5441%
Volúmen (m <sup>3</sup> /m <sup>2</sup> )	Máx. 1.500'00 m <sup>3</sup> /edificio	Vivienda 688'00 m <sup>3</sup>
Edificabilidad (m <sup>2</sup> /m <sup>2</sup> )	0'02 m <sup>2</sup> /m <sup>2</sup>	Total 163'36 m <sup>2</sup> ; 0'0935 m <sup>2</sup> /m <sup>2</sup>
Uso	Residencial: Vivienda unifamiliar y anexos	Residencial: Vivienda unifamiliar y piscina anexa
Situación Edificio en Parcela / Tipología	Aislado	Aislado
Entre Edificios	3'00 m	-----
Separación	Norte 3'00 m Sur 3'00 m	58'06 m 158'23 m
Inderos	Norte 3'00 m Este 3'00 m Oeste 3'00 m	18'48 m 22'59 m 2'74 m
Altura Máxima	Reguladora 6'00 m Nº de Plantas 8'00 m	5'30 m
Índice de intensidad de uso	Solar+PB+P1	PB
Superficie máxima de porches	20% de la sup. ocupada por el resto de edificación	28'18 m <sup>2</sup> ; 18'88%

Observaciones: PTM: Toda la parcela está situada en APR inundaciones

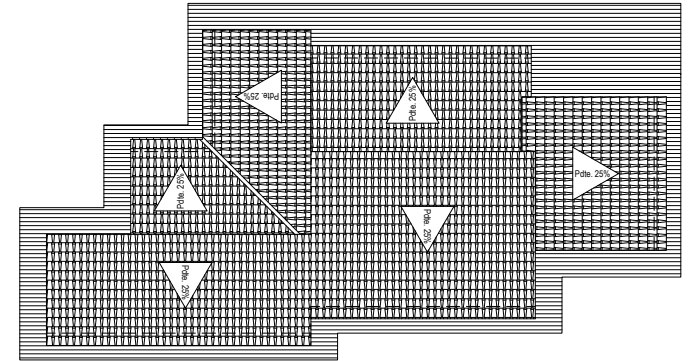
CUADRO DE SUPERFICIES CONSTRUIDAS			CUADRO DE SUPERFICIES DE LAS PARCELAS			
ZONA	SUPERFICIE CUBIERTA	FOLIOS (concebididos al 90%) RESULTANTE TOTAL	Parcela catastral	Sup. según catastro	Sup. según registro	Superficie otorgada para el proyecto
PLAIA BAJA	142'27 m <sup>2</sup>	14'99 m <sup>2</sup>	POL 12 Parcel 177 Parcela reg. 13388	6.370 m <sup>2</sup>	3.156 m <sup>2</sup>	3.156 m <sup>2</sup>
TOTAL	142'27 m <sup>2</sup>	14'99 m <sup>2</sup>	POL 12 Parcel 178 Parcela reg. 12785	3.561 m <sup>2</sup>	3.561 m <sup>2</sup>	3.561 m <sup>2</sup>
SUPERFICIE DE TERRAZAJE		92'33 m <sup>2</sup>	POL 12 Parcel 179 Parcela reg. 10346	6.864 m <sup>2</sup>	6.768 m <sup>2</sup>	6.768 m <sup>2</sup>
SUPERFICIE DE OCUPACIÓN VIVIENDA (Incl. 100% porches)		177'45 m <sup>2</sup>				
SUPERFICIE DE OCUPACIÓN TOTAL		249'78 m <sup>2</sup>		16.795 m <sup>2</sup>	17.492 m <sup>2</sup>	17.492 m <sup>2</sup>

CONDICIONES HIGIENICAS Y NORMAS DE HABITABILIDAD DE EDIFICIOS, VIVIENDAS O LOCALES

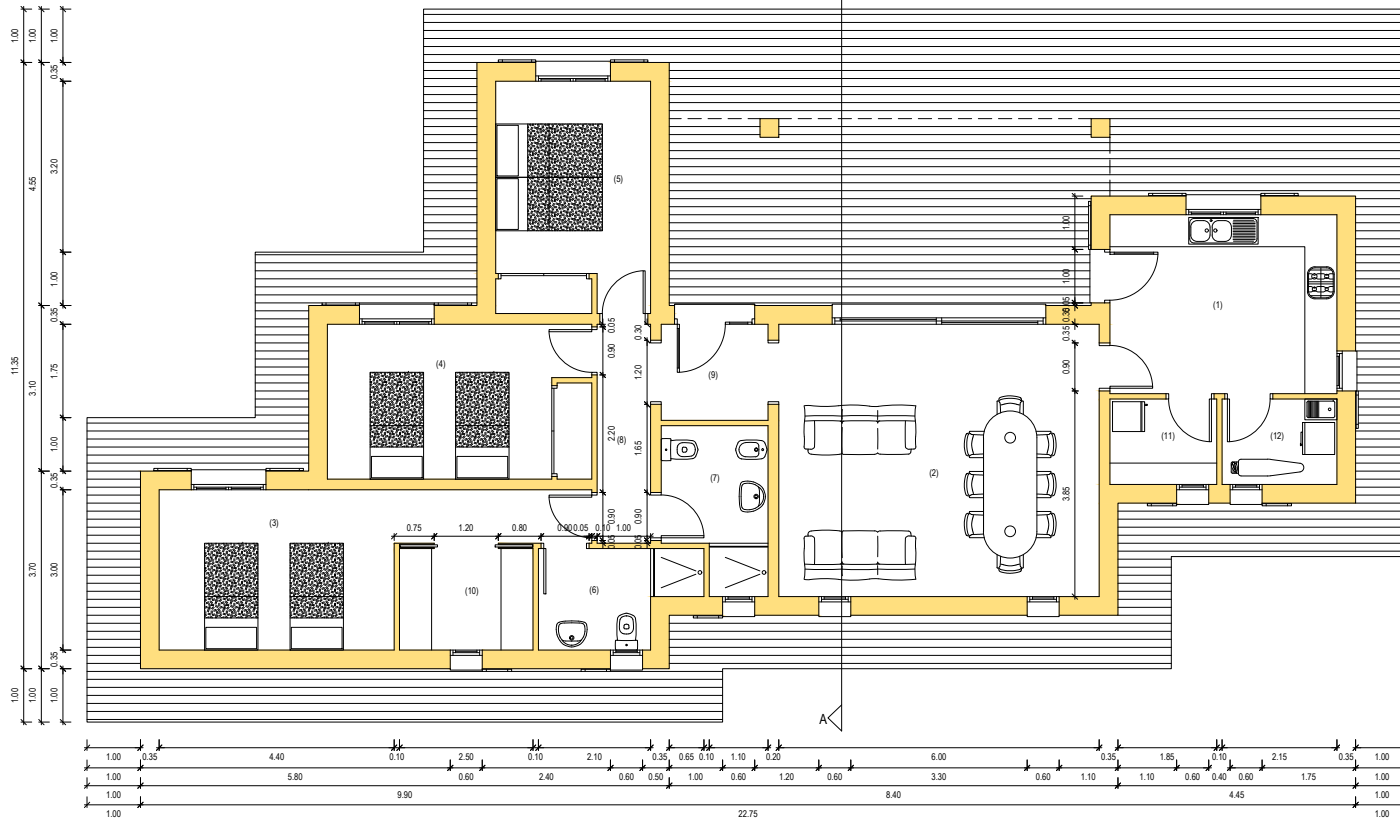
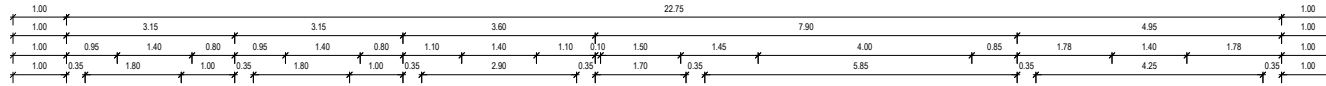
Cumplimentación de requisitos y anexos del Decreto 145/97 de 21 de noviembre

Referencia en plano	Mínimos decreto			Proyecto					
	Sup. útil mínima (m²)	Diámetro mínimo inscr. (m)	Altura libre (m)	Superficie (m²)	Superficie iluminación (m²)	Perímetro (m)	Volumen (m³)	altura mínima (m)	diámetro inscribible (m)
1	5,00	1,30	2,50	13,23	4,88	15,20	34,40	2,40	3,35
2	14,00	2,40	2,50	30,40	7,20	23,50	79,56	2,40	5,10
3	10,00	2,40	2,50	16,90	1,96	22,20	43,94	2,40	3,00
4	10,00	2,40	2,50	14,26	1,96	17,40	37,08	2,40	2,90
5	10,00	2,40	2,50	12,52	1,96	16,40	32,55	2,40	2,90
6	2,00	1,40	2,20	4,88	0,42	10,00	12,69	2,40	1,90
7	2,00	1,40	2,20	5,50	0,42	10,40	14,30	2,40	2,00
8	0,80	2,20	4,10	10,20	2,40	10,66	2,40	1,90	
9	0,80	2,20	3,82	3,45	0,20	8,00	9,91	2,40	1,80
10	0,80	2,20	4,75	0,42	0,20	8,80	12,35	2,40	1,30
10				3,20	0,42	7,20	8,32	2,40	1,40
11				3,44	0,42	7,50	8,94	2,40	1,40
<b>TOTAL</b>				<b>117,50</b>	<b>25,51</b>		<b>304,72</b>		

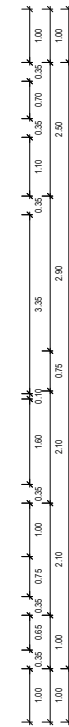
ZONA	SUPERFICIE CERRADA	FORCHES (contabilizados al 80%)	SUPERFICIE RESULTANTE TOTAL
PLANTA BAJA	149'27 m²	14'92 m²	163'36 m²
TOTAL	149'27 m²	14'92 m²	163'36 m²
SUPERFICIE DE TERRAZAS			92'33 m²
SUP. OCUPACION VIVIENDA (incl. 100% porche)			177'46 m²
SUPERFICIE DE OCUPACION TOTAL			249'78 m²

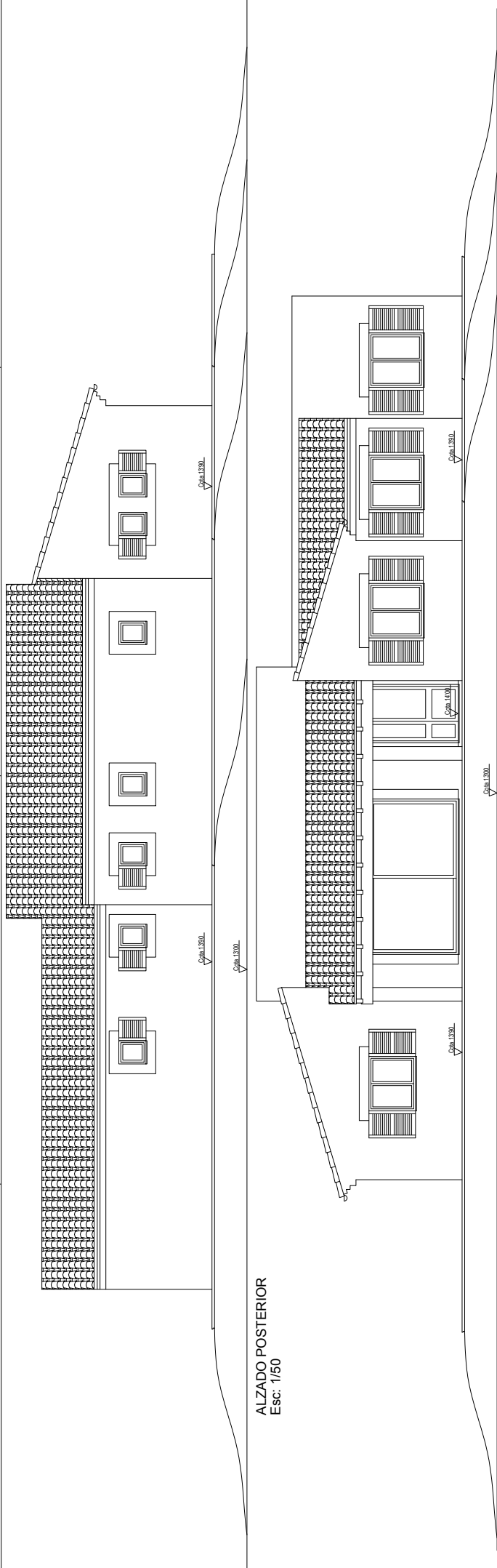


PLANTA CUBIERTA  
Esc: 1/100

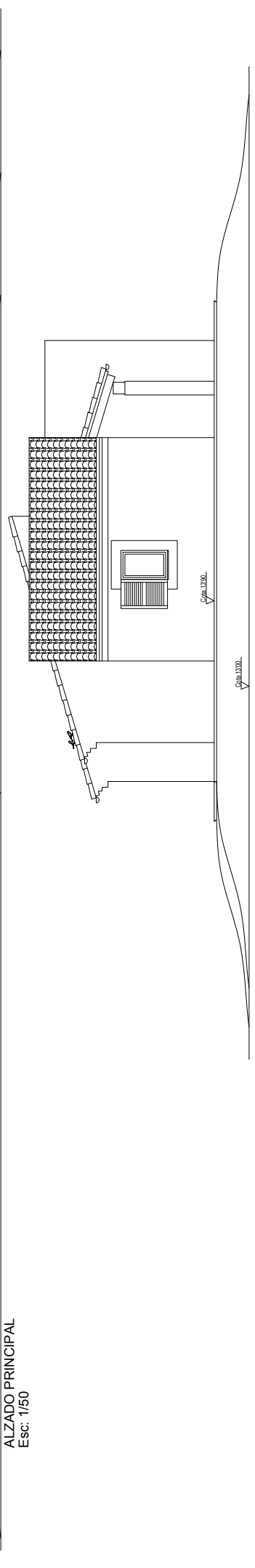


PLANTA BAJA  
Esc: 1/50

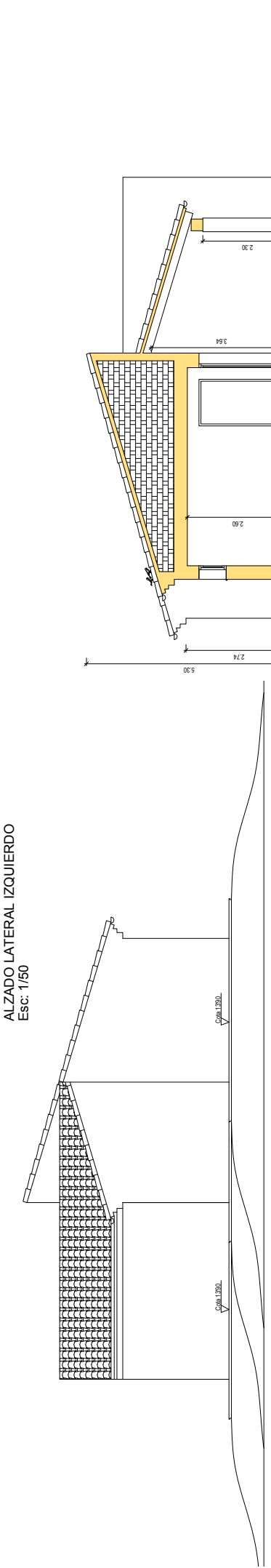




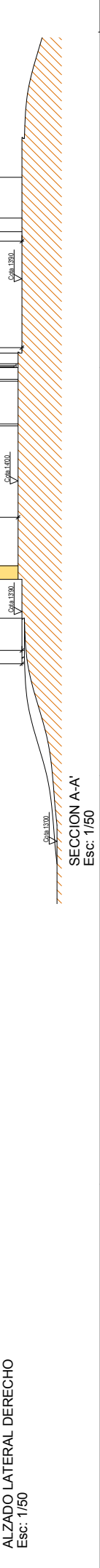
ALZADO POSTERIOR  
Esc: 1/50



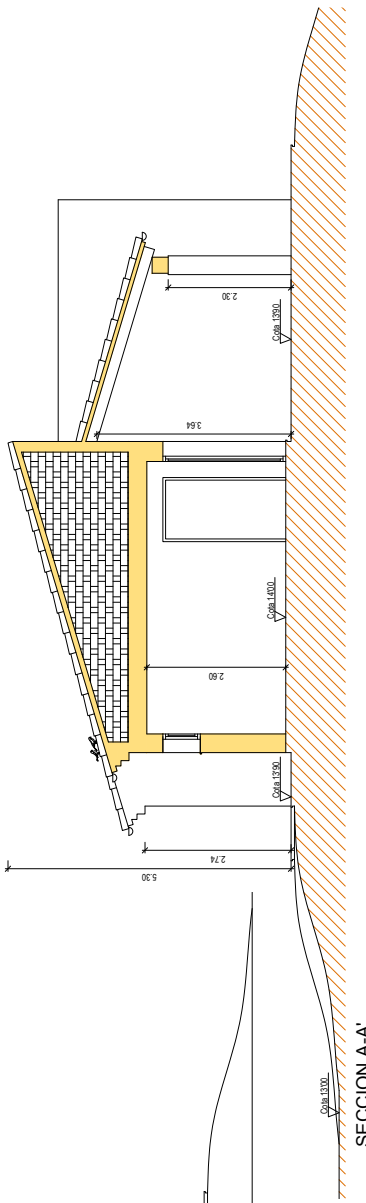
ALZADO PRINCIPAL  
Esc: 1/50



ALZADO LATERAL IZQUIERDO  
Esc: 1/50



ALZADO LATERAL DERECHO  
Esc: 1/50



SECCION A-A'  
Esc: 1/50