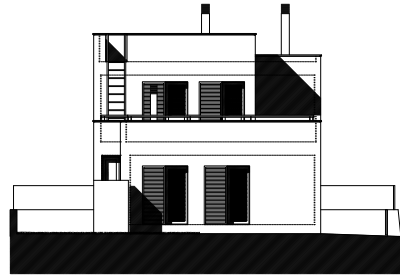
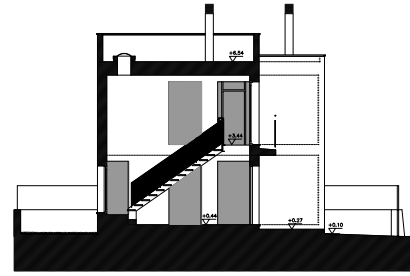


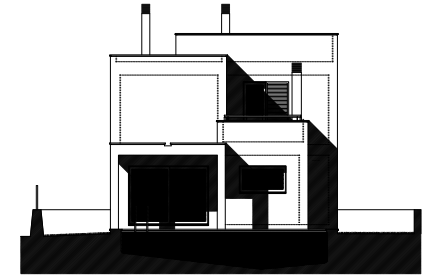
ALZADO PRINCIPAL



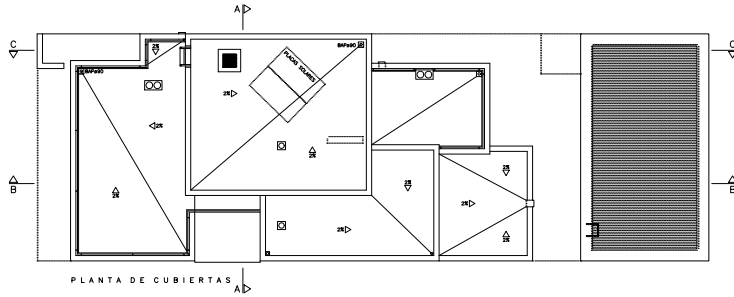
ALZADO LATERAL IZQUIERDO



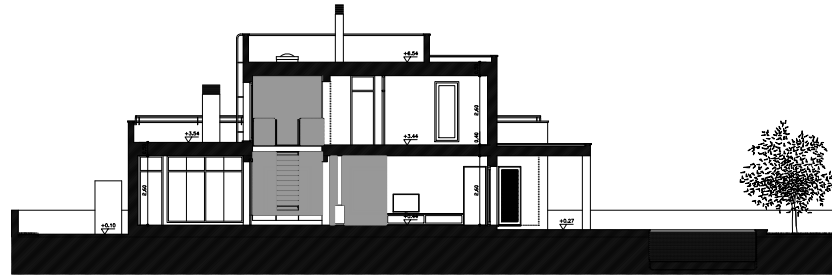
SECCION A



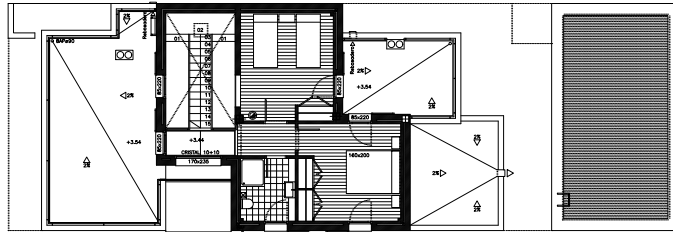
ALZADO LATERAL DERECHO



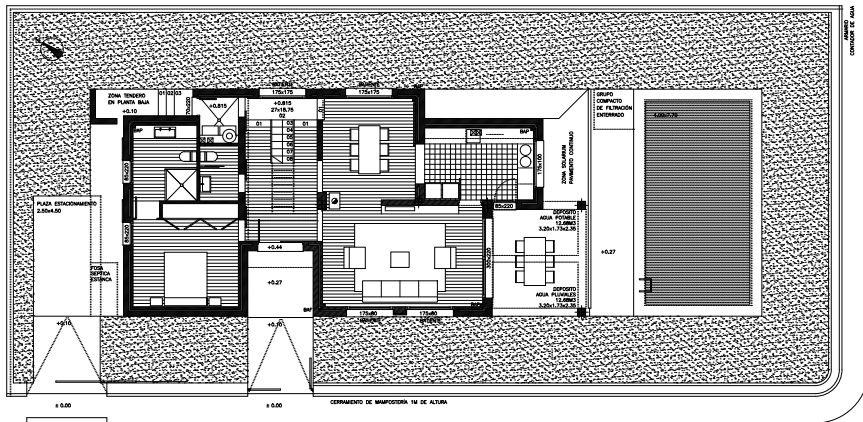
PLANTA DE CUBIERTAS



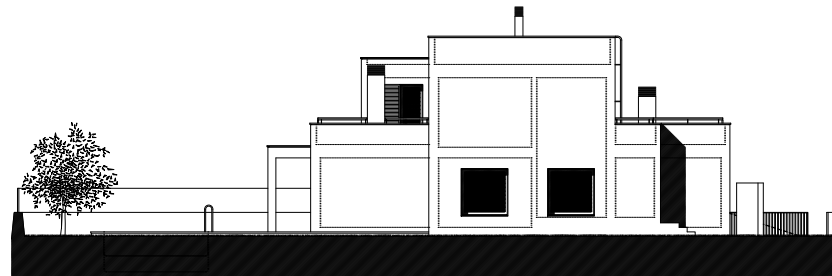
SECCION B



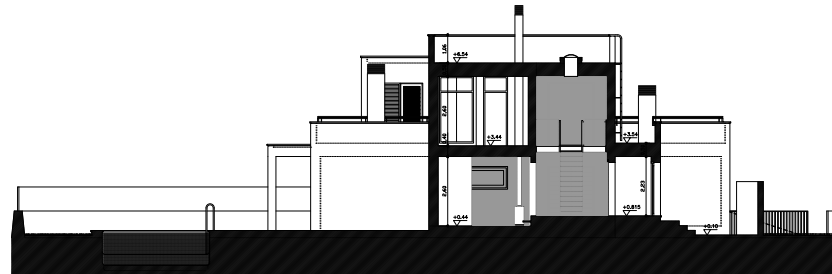
PLANTA PRIMERA  
SUPERFICIE CONSTRUIDA: 53.52 M<sup>2</sup>



PLANTA BAJA E 1/100  
SUPERFICIE CONSTRUIDA: 112.38 M<sup>2</sup> + 14.48 M<sup>2</sup> (PORCHE)



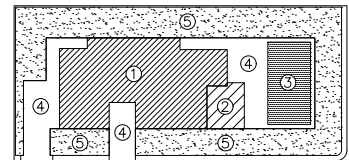
ALZADO POSTERIOR



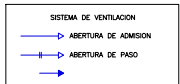
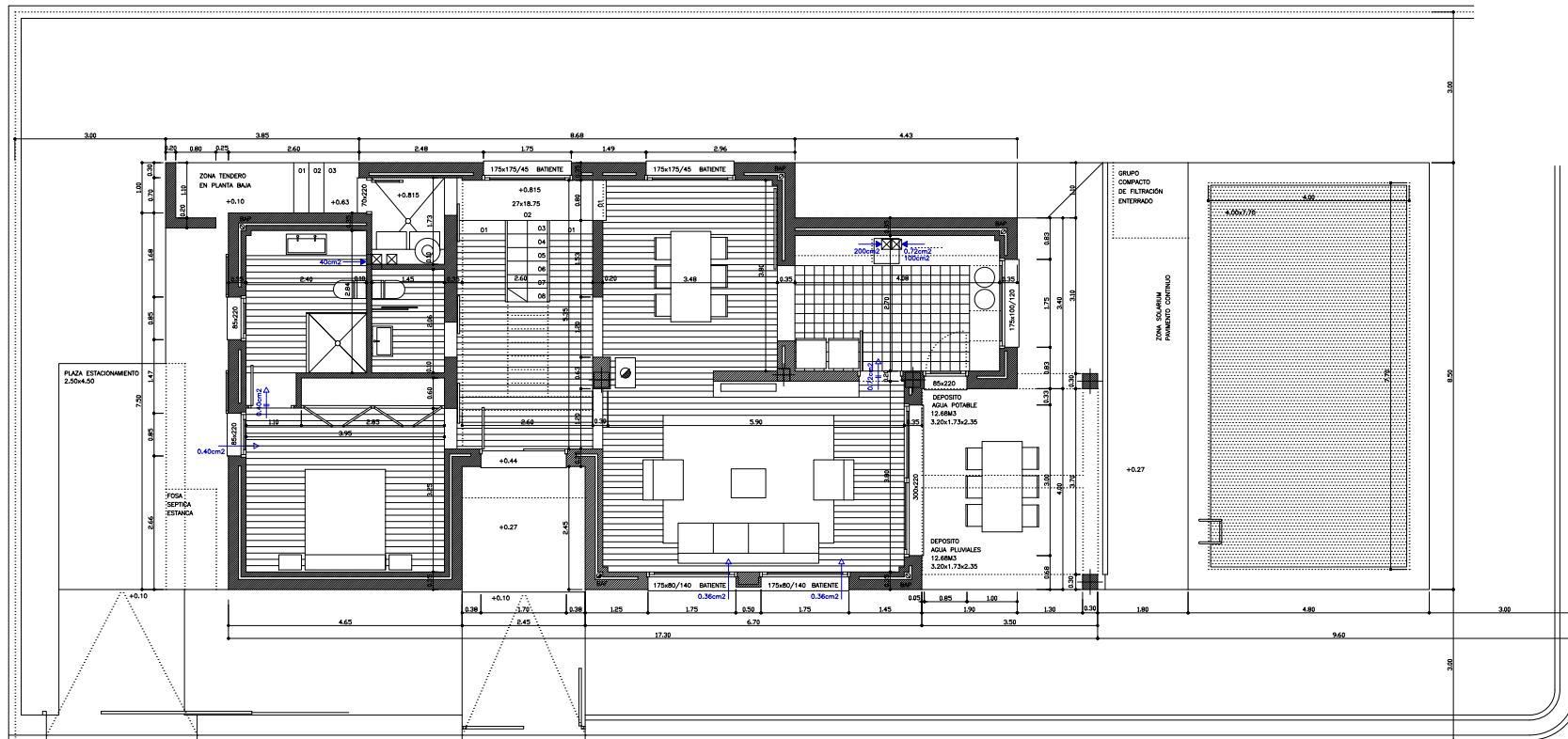
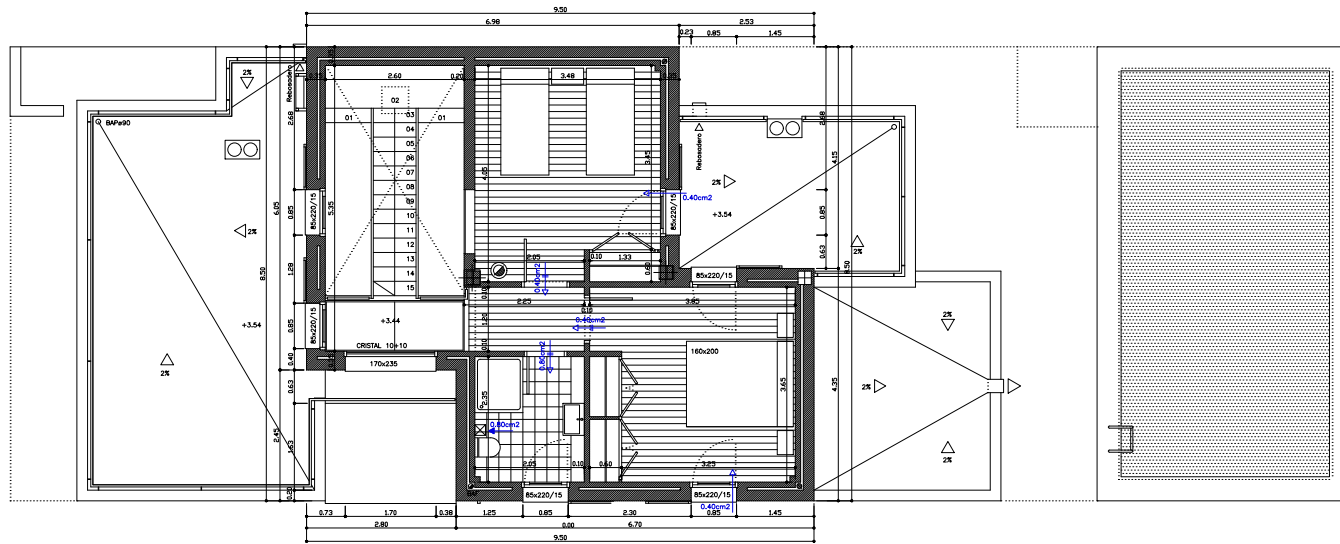
SECCION C

PLANTA PRIMERA				
SUPERFICIE CONSTRUIDA CERRADA: 53.52M <sup>2</sup>				
DEPENDENCIA	SUP. ÚTIL	SUP. ILUMINADA	ALTURA LIBRE	
DISTRIBUIDOR (D)	05.40 M <sup>2</sup>	07.73 M <sup>2</sup>	02.60 ML	
DORMITORIO 02 (D2)	14.04 M <sup>2</sup>	01.87 M <sup>2</sup>	02.60 ML	
DORMITORIO 03 (D3)	14.04 M <sup>2</sup>	03.74 M <sup>2</sup>	02.60 ML	
BAÑO 02 (B)	04.80 M <sup>2</sup>	01.87 M <sup>2</sup>	02.60 ML	

PLANTA BAJA				
SUPERFICIE CONSTRUIDA CERRADA: 112.38M <sup>2</sup>				
SUPERFICIE CONSTRUIDA DEL PORCHE AL SOL: 7.24M <sup>2</sup>				
DEPENDENCIA	SUP. ÚTIL	SUP. ILUMINADA	ALTURA LIBRE	
DISTRIBUIDOR (D)	09.89 M <sup>2</sup>	03.06 M <sup>2</sup>	05.60 ML	
ESTAR-COMEDOR (E+C)	36.41 M <sup>2</sup>	12.46 M <sup>2</sup>	02.60 ML	
COCINA (K)	10.99 M <sup>2</sup>	03.62 M <sup>2</sup>	02.60 ML	
DORMITORIO (D2)	14.60 M <sup>2</sup>	01.87 M <sup>2</sup>	02.60 ML	
BAÑO (B)	07.44 M <sup>2</sup>	01.87 M <sup>2</sup>	02.60 ML	
ASEO (A)	02.98 M <sup>2</sup>	—	02.60 ML	
LAVADERO (L)	02.50 M <sup>2</sup>	01.54 M <sup>2</sup>	02.60 ML	



SUPERFICIE DEL SOLAR:	451.68 M <sup>2</sup>
CALCULO DE LA SUPERFICIE AJORNADA (240‰=180.67M <sup>2</sup> ):	215.24 M <sup>2</sup>
SUPERFICIE DEL SOLAR	
— ① VIVIENDA	— 112.38 M <sup>2</sup>
— ② PORCHE	— 14.48 M <sup>2</sup>
— ③ PISCINA	— 30.80 M <sup>2</sup>
— ④ ZONAS PAVIMENTADAS	— 80.78 M <sup>2</sup>
— ⑤ SUPERFICIE AJORNADA	215.24 M <sup>2</sup>
EDIFICABILIDAD TOTAL:	165.90 M <sup>2</sup>
PLANTA BAJA	112.38 M <sup>2</sup>
PLANTA PRIMERA	53.52 M <sup>2</sup>
VOLUMEN TOTAL:	490.95 M <sup>3</sup>

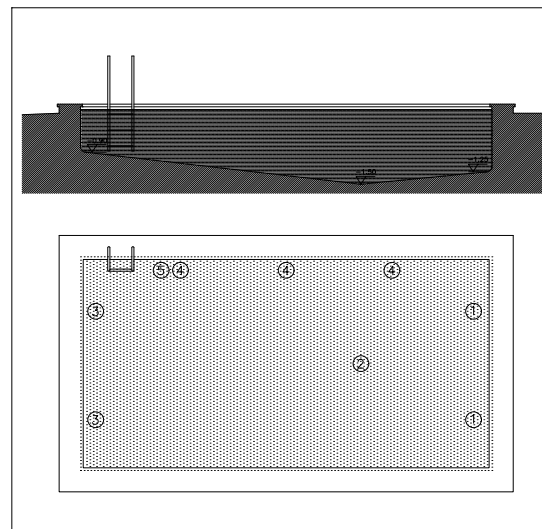
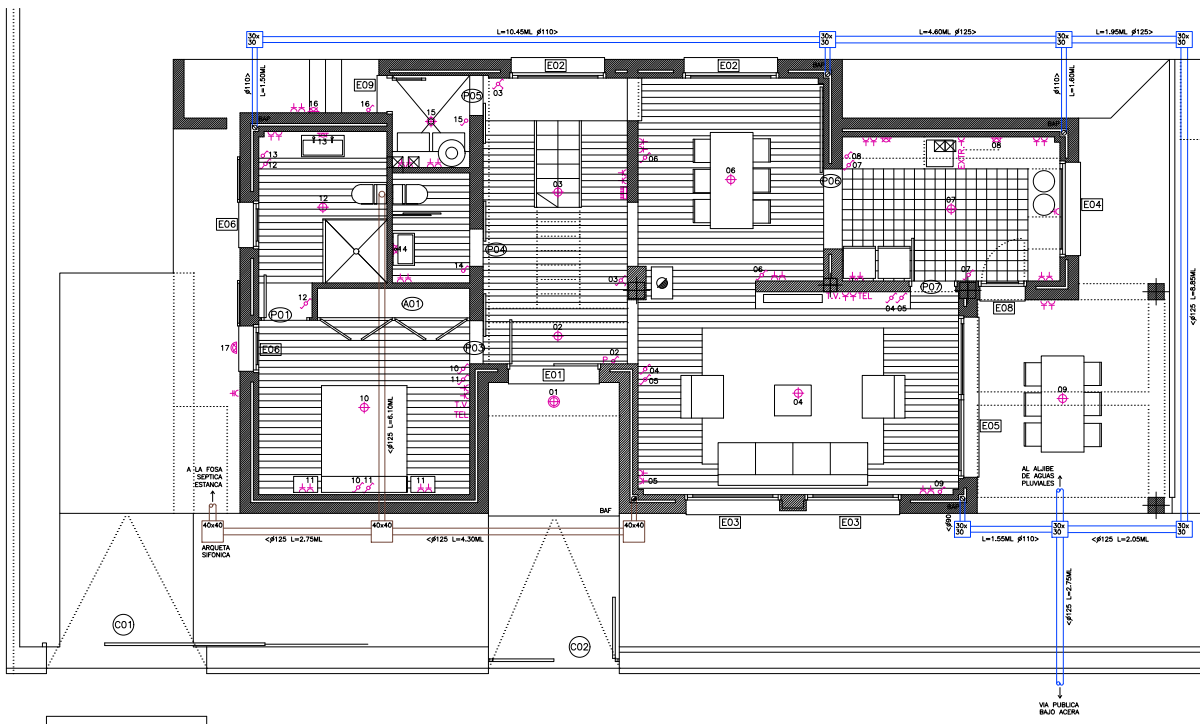
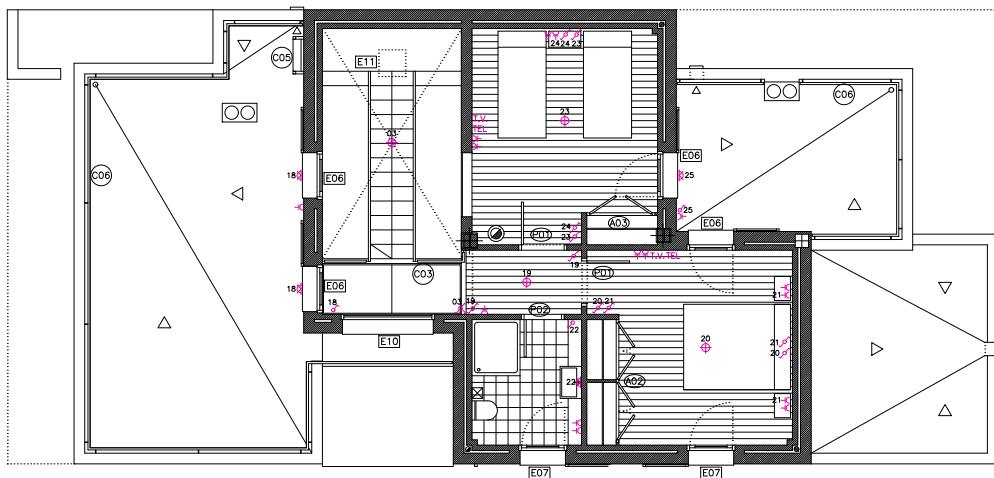


DIMENSIONADO DE LAS ABERTURAS DE ADMISION				
ESTANCIA	Nº OCUPANTES	FORMULA	RESULTADO	AREA DE ADMISION/ESTANCIA
ESTAR/COMEDOR	6	$3 \frac{1}{2} \times a \times b \times 4$	72	72m <sup>2</sup>
DORMITORIOS D2	2	$5 \frac{1}{2} \times a \times b \times 4$	40	40m <sup>2</sup>

DIMENSIONADO DE LAS ABERTURAS DE EXTRACCION				SISTEMA DE EXTRACCION
ESTANCIA	FORMULA	RESULTADO	CONDUCTO RESULTANTE	
COCINA	$10 \times a$	200	Ø160 mm	MECANICO
COCINA	$2 \times 10.89 \times a$	87.92	Ø150 mm	MECANICO
ASEO/BANO	$15 \times a$	60	Ø110 mm	MECANICO

DBH2 - EN LA COCINA SE HA PREVISTO UN ESPACIO INMEDIATO DE RECOGIDA DE RESIDUOS DE MORTERO



- 1 BOQUILLAS DE IMPULSION  
2 SUMIDERO  
3 SKIMMERS  
4 FOCOS 12 V  
5 TOMA PARA LIMPIAFONDOS  
6 VALVULA DE LLENADO DE LA PISCINA  
7 VALVULA DE IMPULSION  
8 VALVULA DE CIERRE DE LOS SKIMMERS  
9 VALVULA DE TOMA DE LIMPIAFONDOS  
10 VALVULA DE REGULACION DE FONDOS  
11 VALVULA DE DESAGUE
- LAS CONDUCCIONES ENTERRADAS ESTARAN DEBIDAMENTE PROTEGIDAS:  
1.- LECHO DE HORMIGON 14-50 Y ARENA  
2.- PROTECCION SUPERIOR: ARENA Y PLASQUETA DE FORRO 3.6x28x49  
LAS PENDIENTES Y REGISTROS DE LAS CONDUCCIONES SE EJECUTARAN SEGUN LOS DISPUESTOS POR EL CODIGO TECNICO DE LA EDIFICACION : DB HS-4 Y DB HS-5

