

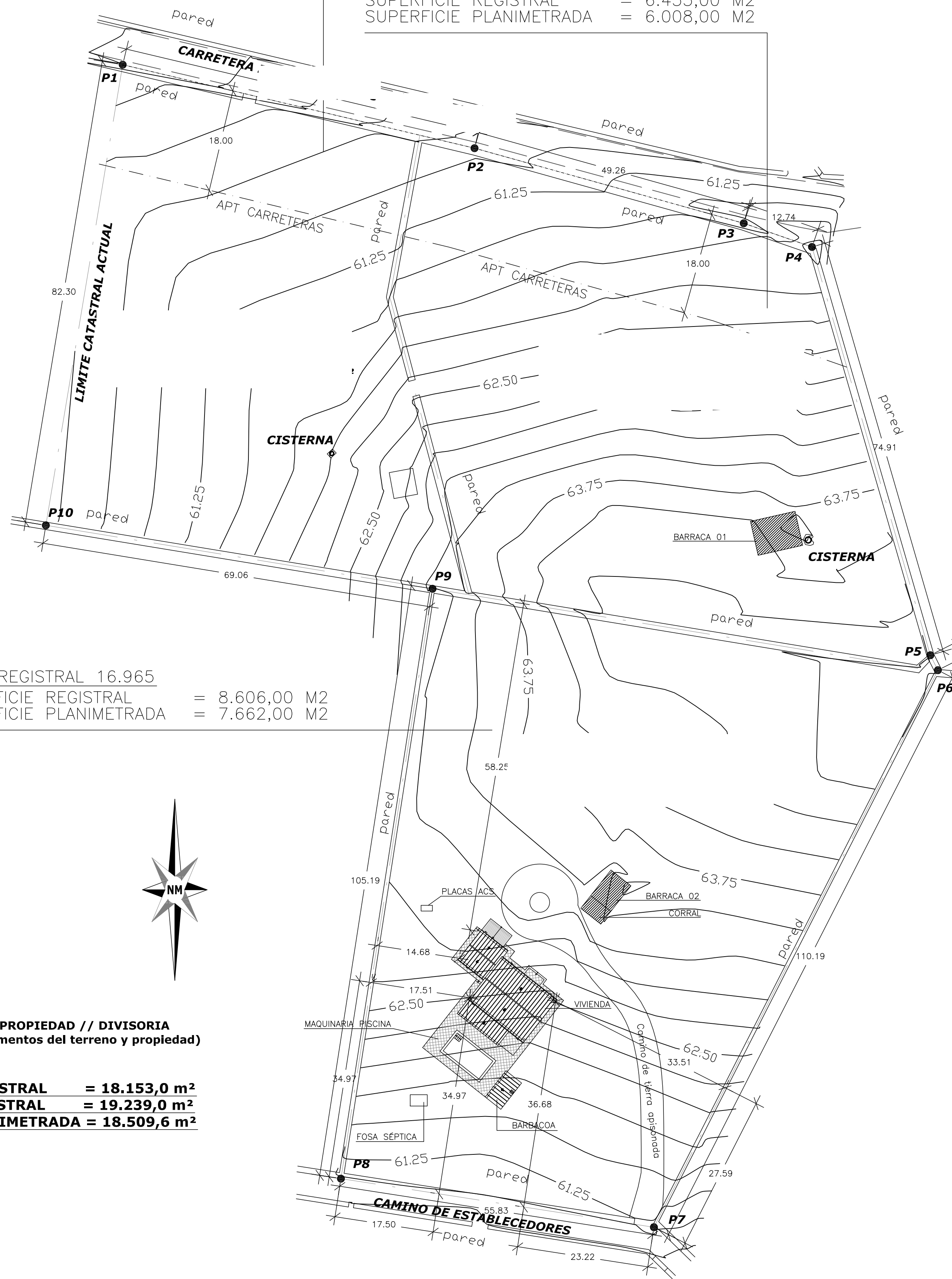
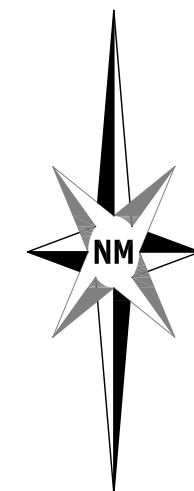
FINCA REGISTRAL 10.043
 SUPERFICIE REGISTRAL = 4.178,00 M2
 SUPERFICIE PLANIMETRADA = 4.839,60 M2

FINCA REGISTRAL 23.600
 SUPERFICIE REGISTRAL = 6.455,00 M2
 SUPERFICIE PLANIMETRADA = 6.008,00 M2

FINCA REGISTRAL 16.965
 SUPERFICIE REGISTRAL = 8.606,00 M2
 SUPERFICIE PLANIMETRADA = 7.662,00 M2

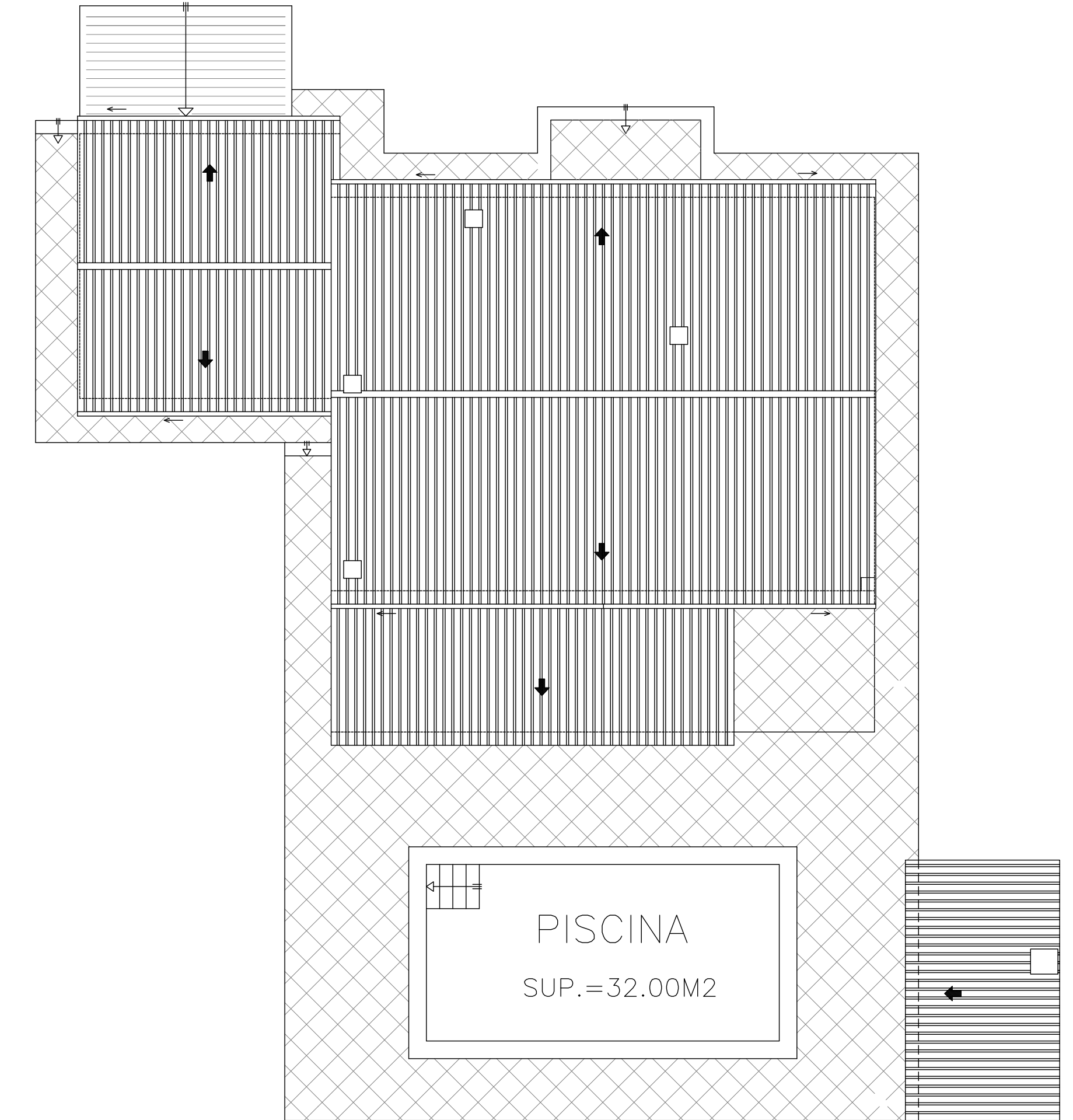
SUPERFICIE TOTAL CATASTRAL = 18.153,0 m²
SUPERFICIE TOTAL REGISTRAL = 19.239,0 m²
SUPERFICIE TOTAL PLANIMETRADA = 18.509,6 m²

LIMITE DE PROPIEDAD // DIVISORIA
 (segun elementos del terreno y propiedad)



SITUACIÓN EN PARCELAS

ESCALA 1:500



PLANTA CUBIERTAS

ESCALA 1:100

	CONSTRUIDAS	(EDIFICABILIDAD) URBANISTICAS
PLANTA BAJA VIVIENDA	109.89 M2	109.89 M2
GARAJE-DEPENDENCIAS	34.49 M2	34.49 M2
PORCHE 1	28.83 M2 ^(100%)	0.00 M2
BARBACOA	18.88 M2	18.88 M2
BARRACA 01	49.39 M2	49.39 M2
BARRACA 02	25.68 M2	25.68 M2
TOTAL PLANTA BAJA	267.16M2	238.33 M2

PLANTA PISO VIVIENDA	92.25M2	92.25M2
PORCHE 2	17.64M2 ^(100%)	8.82M2 ^(50%)
TOTAL PLANTA PISO	109.89M2	101.07M2
TOTAL SUP. P.B.+P.P.	377.05M2	339.40M2

PISCINA 32.00M2

EDIFICABILIDAD (3%) 18.509,60M2 = 555.29 M2 > 339.40 M2

OCUPACIÓN (3%) (EDIFICACIÓN)	
VIVIENDA (P.B.-P.P.)	109.89M2
GARAJE-DEPENDENCIAS	34.49M2
PORCHE P.B.	0.00M2
BARBACOA	18.88M2
BARRACA 01	49.39M2
BARRACA 02	25.68M2
TOTAL	238.33M2

OCUPACIÓN (3%) 18.509,60M2 = 555.29 M2 > 163.26 M2

VOLUMEN TOTAL EDIFICACIONES=778.33M3

SUPERFICIE OCUPACIÓN VIVIENDA P.B. A EFECTOS DE CÁLCULO DE PORCHES=144.38M2
 144.38M2 (20% MAX. DESTINADA A PORCHE P.B.)=28.87M2
 SUPERFICIE PORCHE=28.83<28.87M2

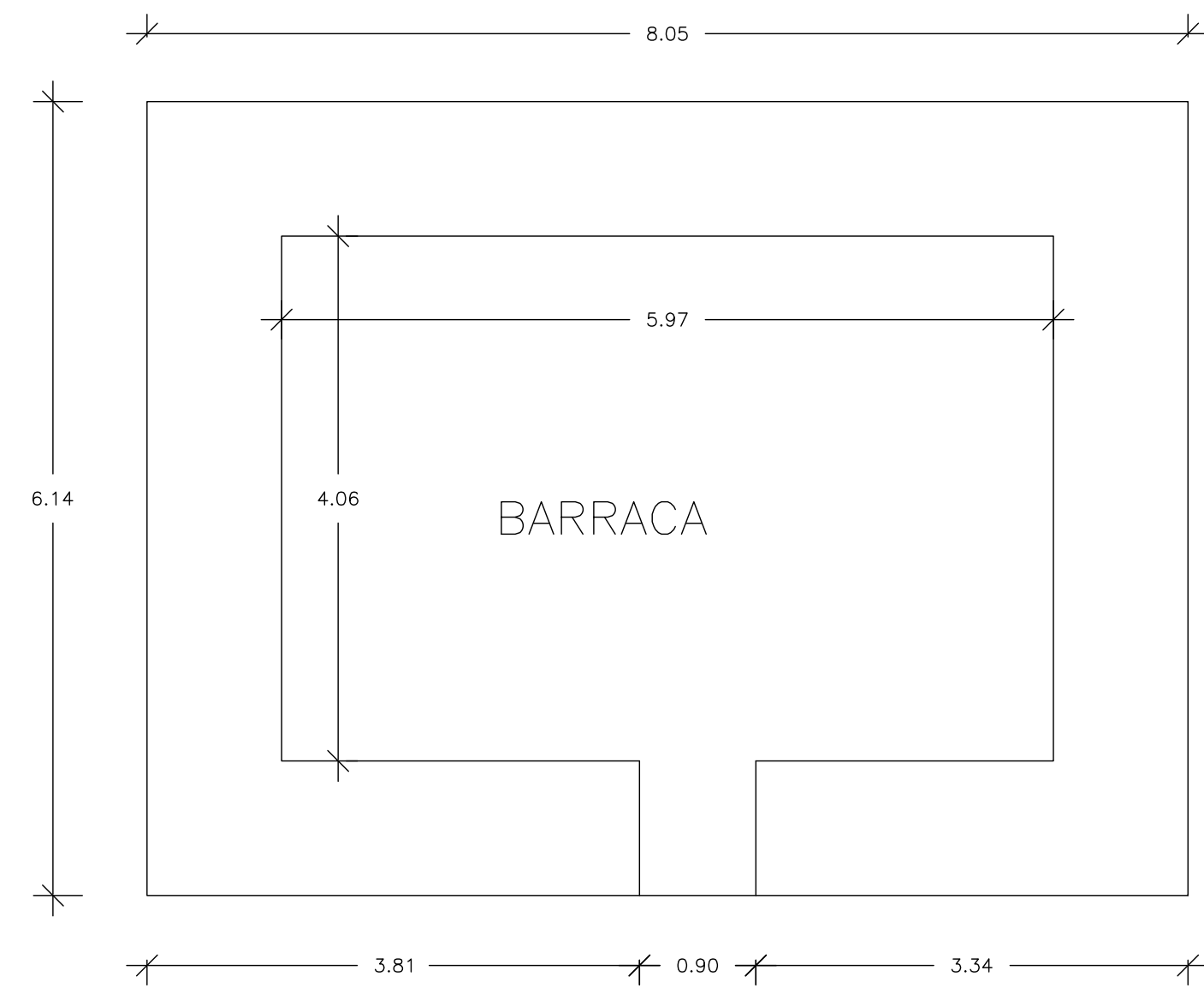
SUPERFICIE OCUPACIÓN VIVIENDA P.P. A EFECTOS DE CÁLCULO DE PORCHES=92.25M2
 92.25M2 (20% MAX. DESTINADA A PORCHE P.P.)=18.45M2
 SUPERFICIE PORCHE=17.64<18.45M2

OCUPACIÓN (4%) (EDIFIC. CERRADAS)	OCUPACIÓN (4%) RESTO DE EDIFICACIONES
VIVIENDA (P.B.-P.P.)	ACERAS / TERRAZAS 204.81 M2
PORCHES-P.B. (100%)	PISCINA 32.00 M2
GARAJE-DEPENDENCIAS	FOSA SEPTICA 6.00 M2
BARBACOA	PLACAS ACS 2.55 M2
BARRACA 01	
BARRACA 02	
TOTAL	TOTAL 245.36 M2

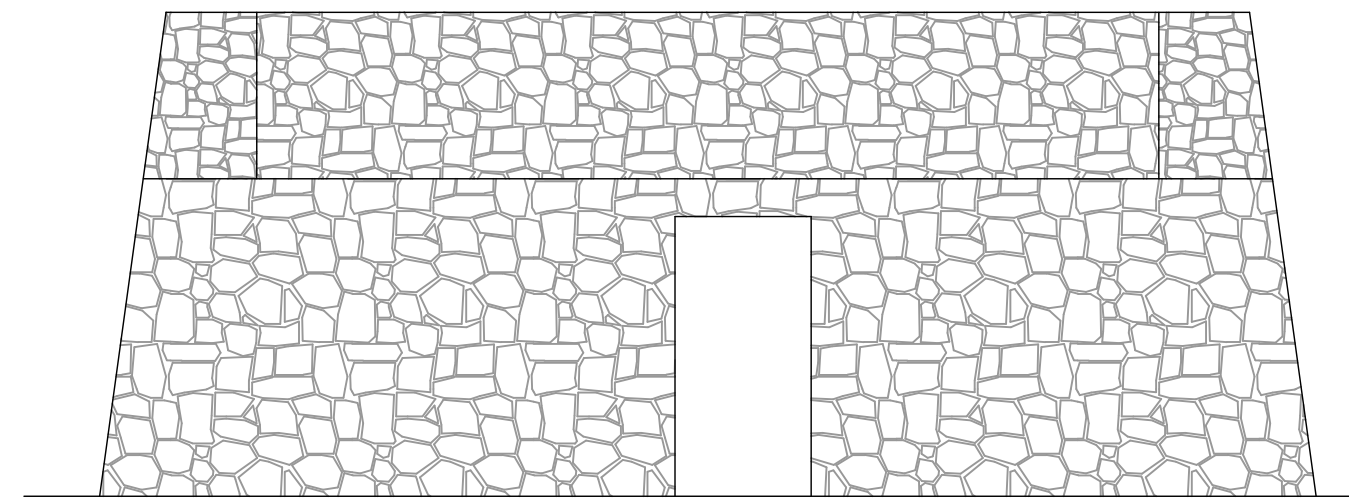
TOTAL SUPERFICIES OCUPADAS 512.52 M2

OCUPACIÓN (4%) 18.509,60M2 = 740.38 M2 > 512.52 M2

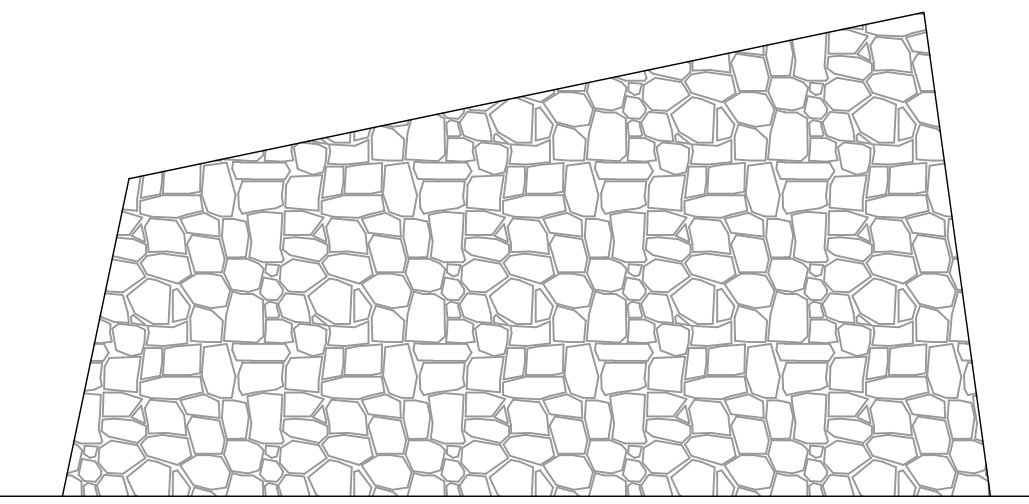
— BARRACA 01 —



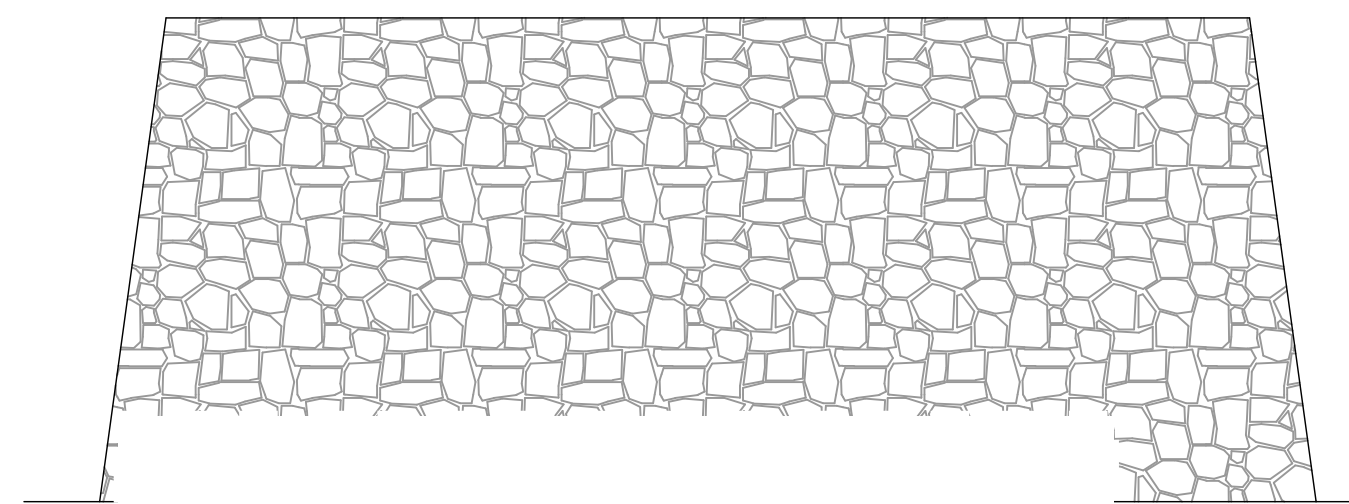
BARRACA EN RUINAS
SUPERFICIE BARRACA 49,39 M2



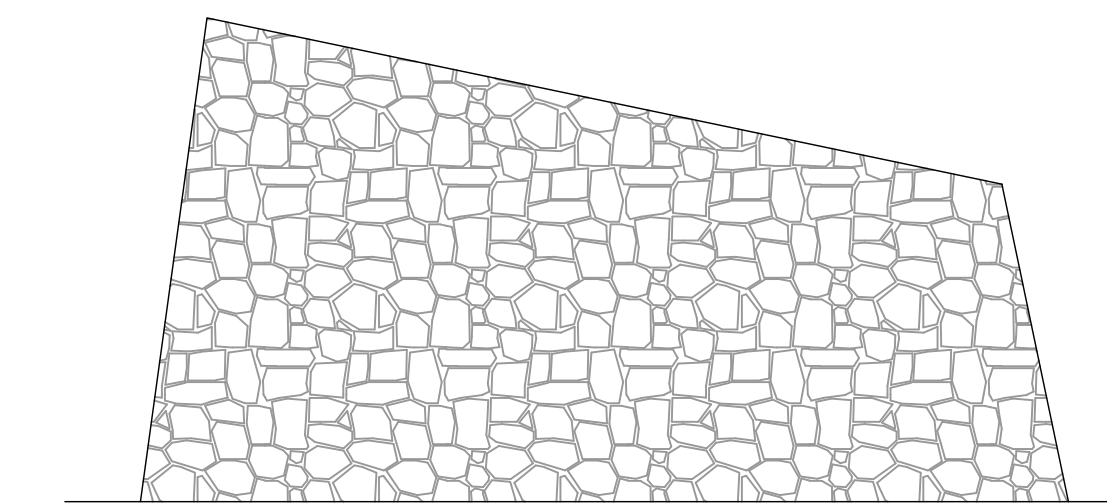
ALZADO PRINCIPAL



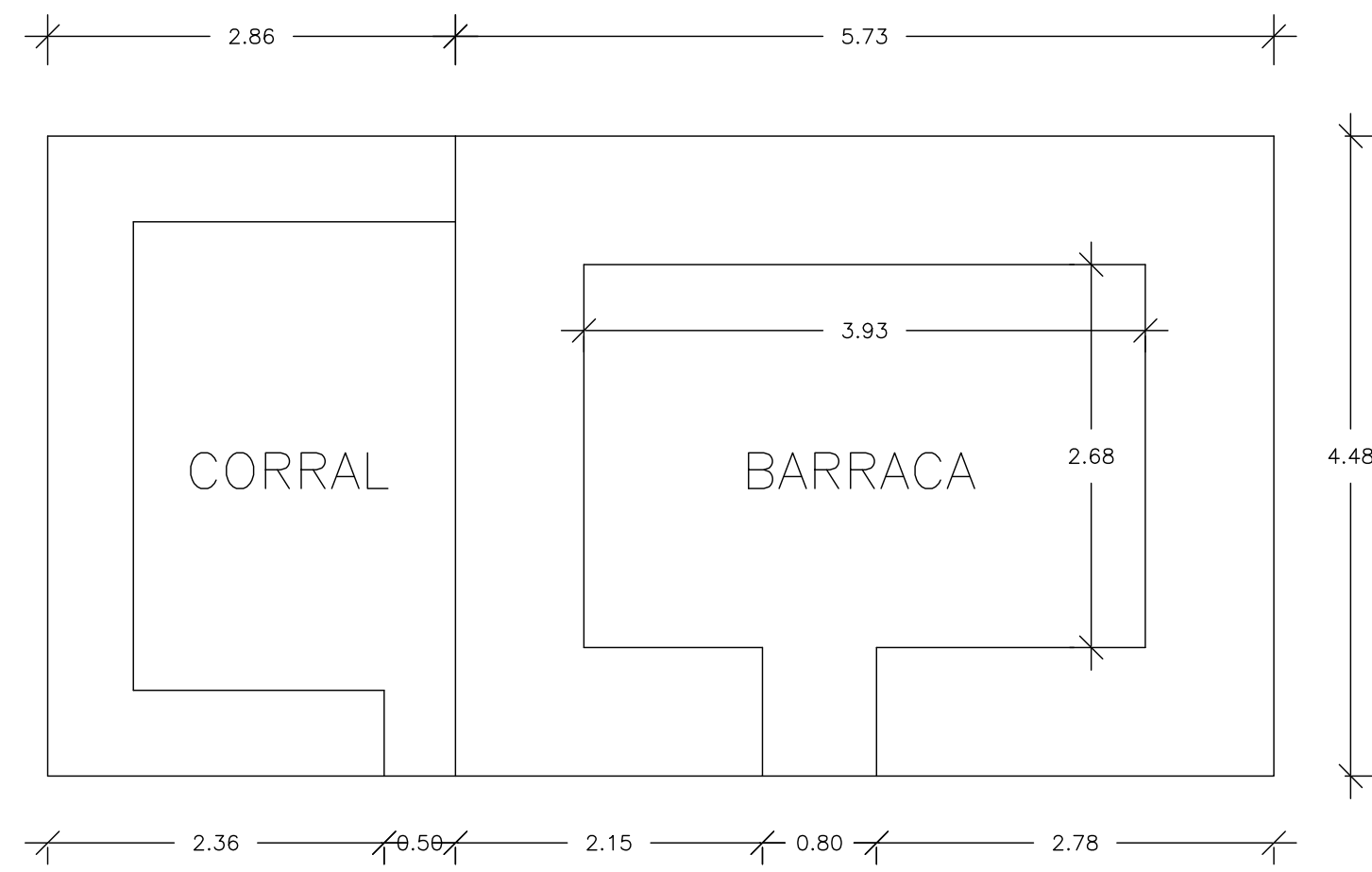
ALZADO LATERAL DERECHO



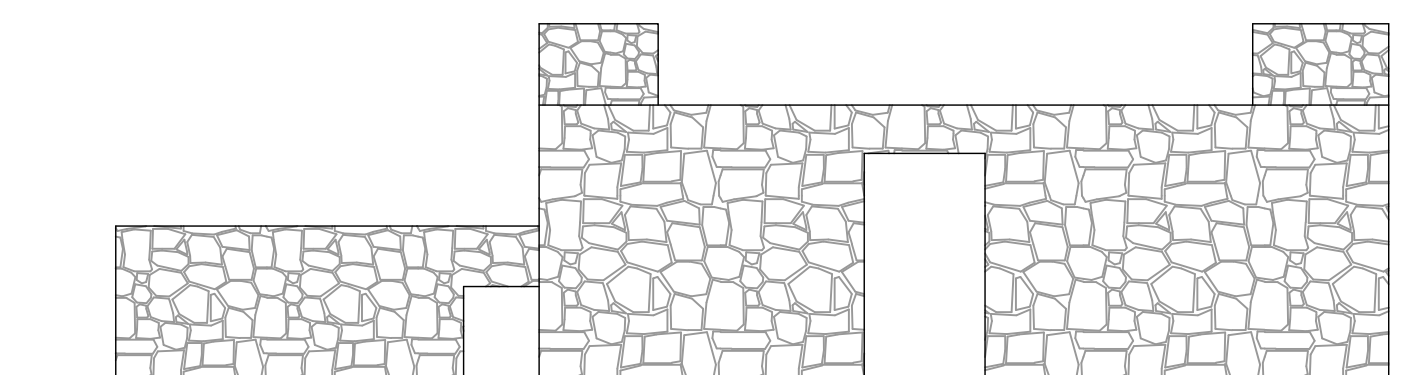
A



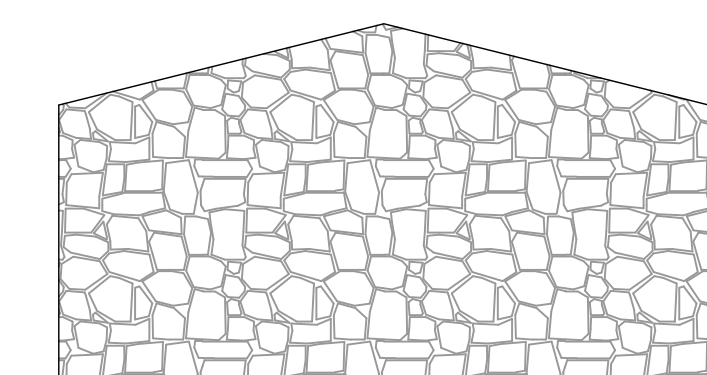
ALZADO LATERAL IZQUIERDO



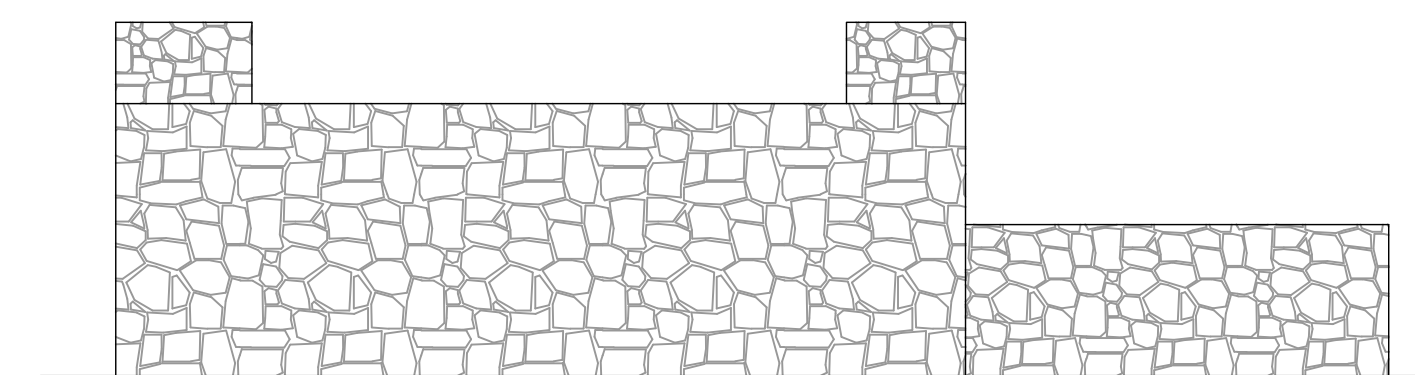
BARRACA EN RUINAS
SUPERFICIE BARRACA 25,68 M2



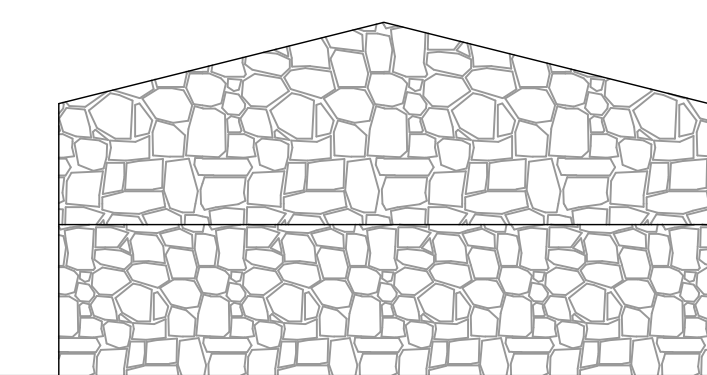
ALZADO PRINCIPAL



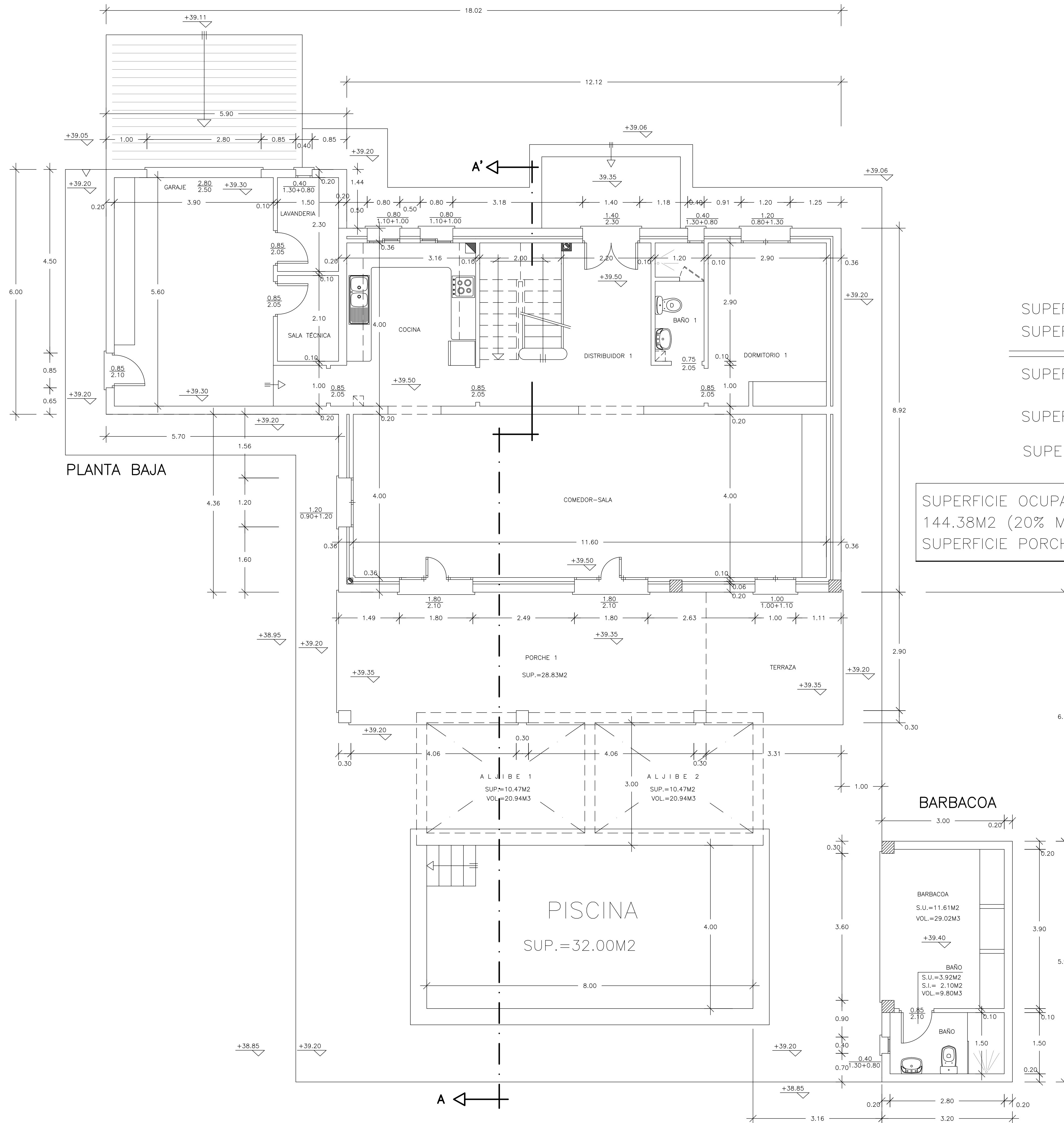
ALZADO LATERAL DERECHO



ALZADO POSTERIOR



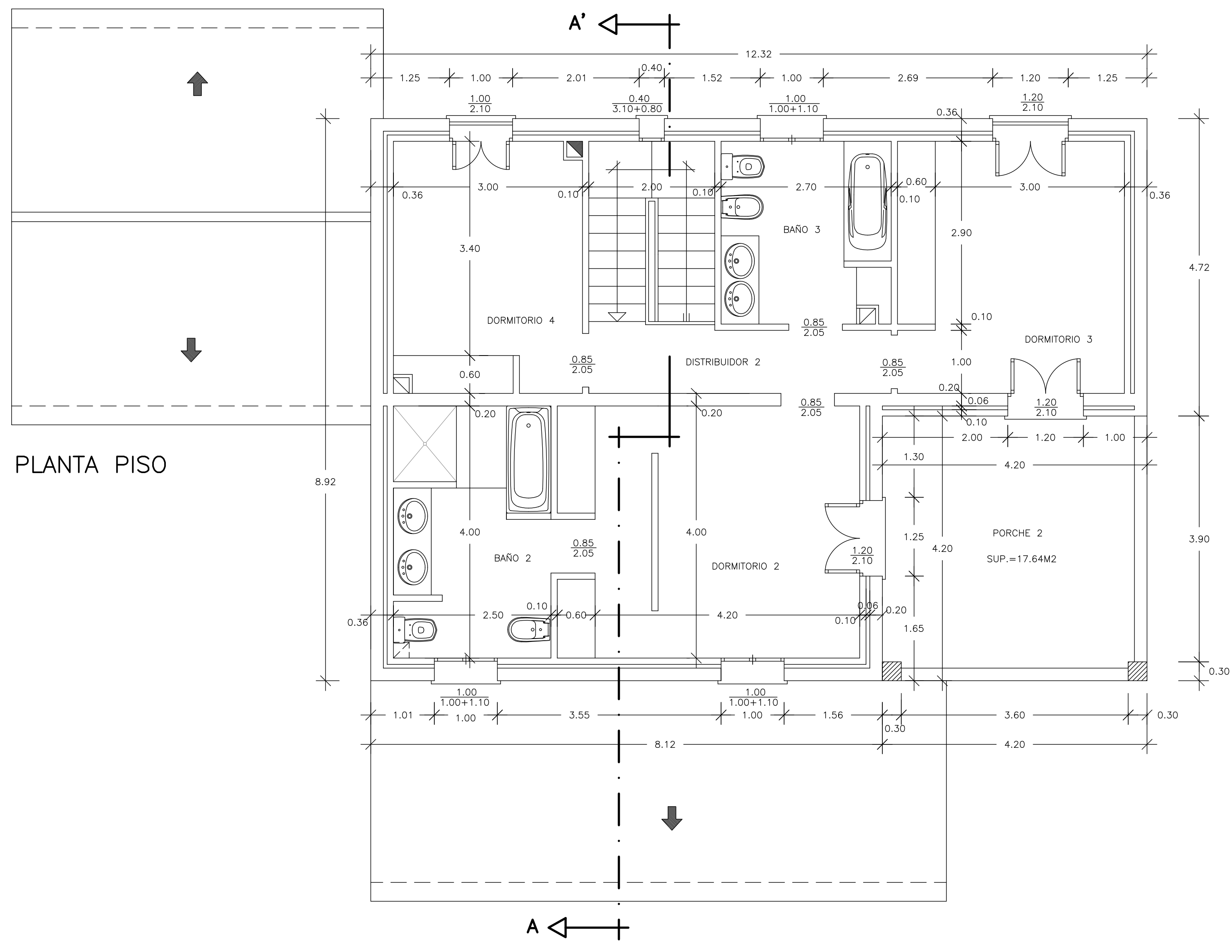
ALZADO LATERAL IZQUIERDO



SUPERFICIE CONSTRUIDA VIVIENDA= _____ 109.89M²
 SUPERFICIE CONSTRUIDA PORCHE=28.83(50%)= _____ 14.41M²
 SUPERFICIE TOTAL CONSTRUIDA= _____ 124.30M²
 SUPERFICIE CONSTRUIDA GARAJE Y DEPENDENCIAS ANEXAS= 34.49M²
 SUPERFICIE CONSTRUIDA BARBACOA-BAÑO=18.88M²

SUPERFICIE OCUPACIÓN VIVIENDA A EFECTOS DE CÁLCULO DE PORCHES=144.38M²
 144.38M² (20% MAX. DESTINADA A PORCHE P.B.)=28.87M²
 SUPERFICIE PORCHE=28.83<28.87M²

CUADRO SUPERFICIES PLANTA BAJA			
DEPENDENCIAS	SUP. ÚTIL	SUP. ILUM.	VOLUMEN
DISTRIBUIDOR 1	18.05M ²	3.08M ²	48.73M ³
COCINA	12.64M ²	1.60M ²	34.20M ³
BAÑO 1	3.42M ²	0.32M ²	9.23M ³
DORMITORIO 1	11.54M ²	1.56M ²	31.15M ³
COMEDOR-SALA	46.36M ²	10.40M ²	125.17M ³
SALA TÉCNICA	3.15M ²	—M ²	9.76M ³
LAVANDERIA	3.45M ²	0.32M ²	10.69M ³
GARAJE	23.14M ²	7.00M ²	71.73M ³
TOTAL	121.75M ²	24.28M ²	340.66M ³



PLANTA PISO

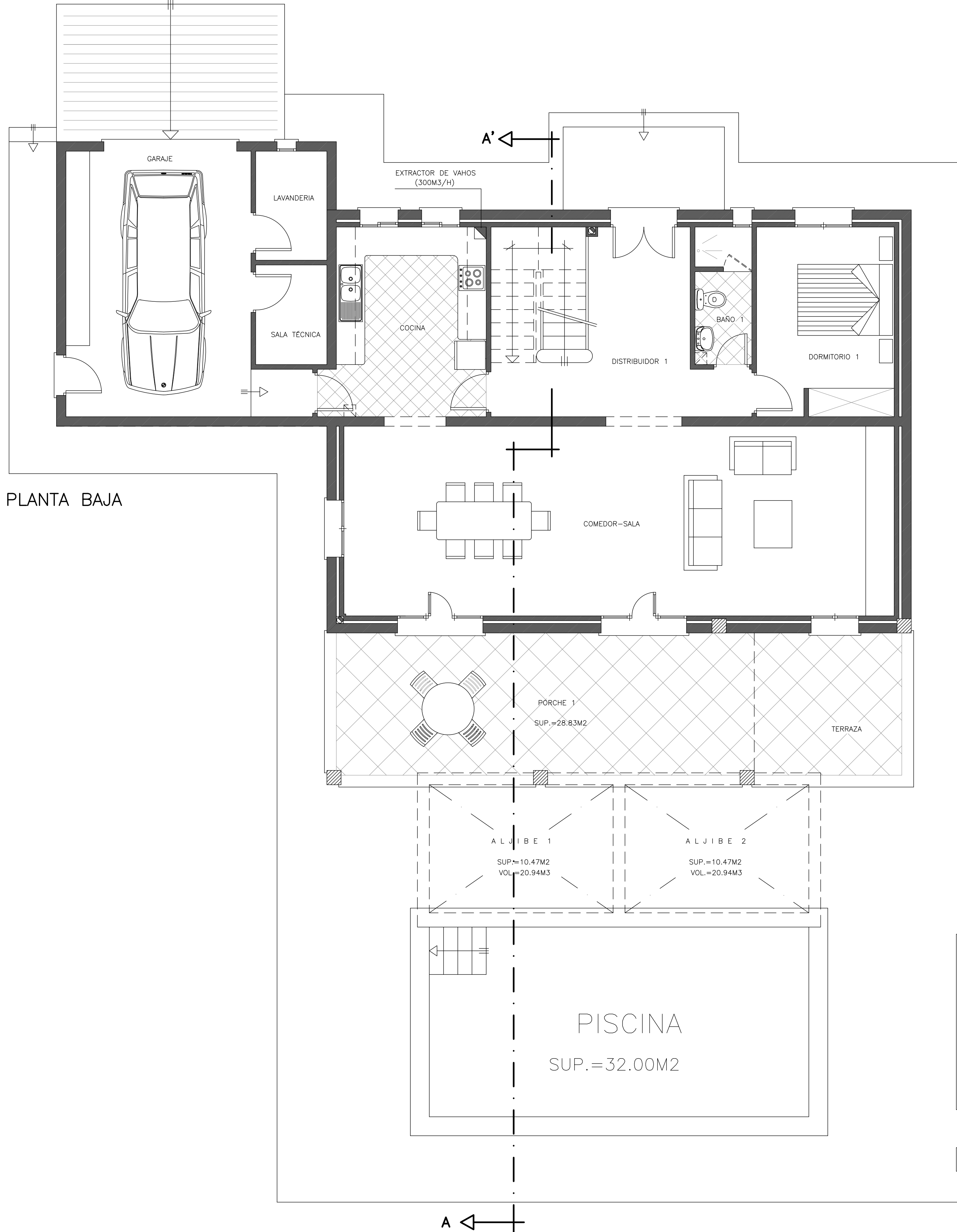
CUADRO SUPERFICIES PLANTA PISO			
DEPENDENCIAS	SUP. ÚTIL	SUP. ILUM.	VOLUMEN
DISTRIBUIDOR 2	5.02M2	0.32M2	15.46M3
DORMITORIO 2	17.72M2	3.52M2	54.57M3
BAÑO 2	9.90M2	1.00M2	30.49M3
DORMITORIO 3	14.34M2	5.04M2	44.16M3
BAÑO 3	7.76M2	1.00M2	23.90M3
DORMITORIO 4	11.94M2	2.52M2	36.77M3
TOTAL	66.68M2	13.40M2	205.35M3

SUPERFICIE CONSTRUIDA VIVIENDA= 92.25M2

SUPERFICIE CONSTRUIDA PORCHE=17.64(50%)= 8.82M2

SUPERFICIE TOTAL CONSTRUIDA= 101.07M2

SUPERFICIE OCUPACIÓN VIVIENDA A EFECTOS DE CÁLCULO DE PORCHES=92.25M2
 92.25M2 (20% MAX. DESTINADA A PORCHE P.P.)=18.45M2
 SUPERFICIE PORCHE=17.64<18.45M2



PLANTA BAJA

PISCINA
SUP. = 32.00M2

PÓRCHE 1
SUP. = 28.83M2

ALJIBE 1
SUP. = 10.47M2
VOL. = 20.94M3

ALJIBE 2
SUP. = 10.47M2
VOL. = 20.94M3

BARBACOA

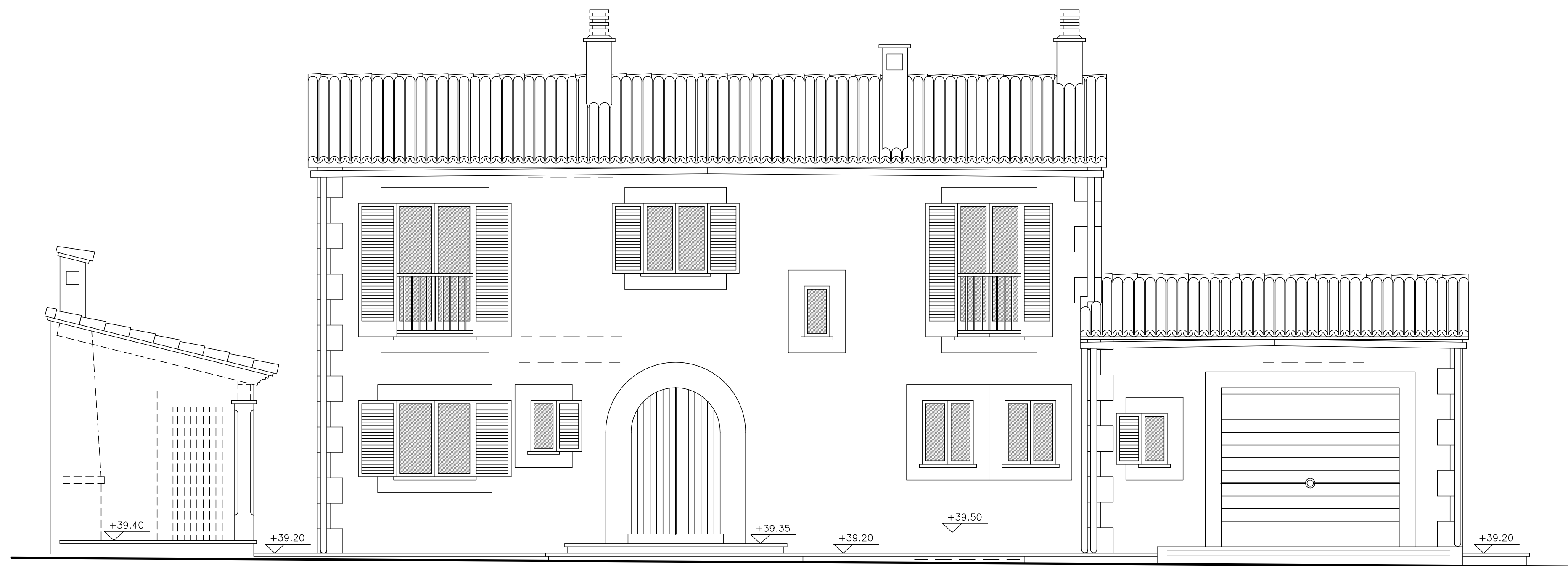
BARBACOA
S.U. = 11.61M2
VOL. = 29.02M3

BAÑO
S.U. = 3.92M2
S.L. = 2.10M2
VOL. = 9.80M3

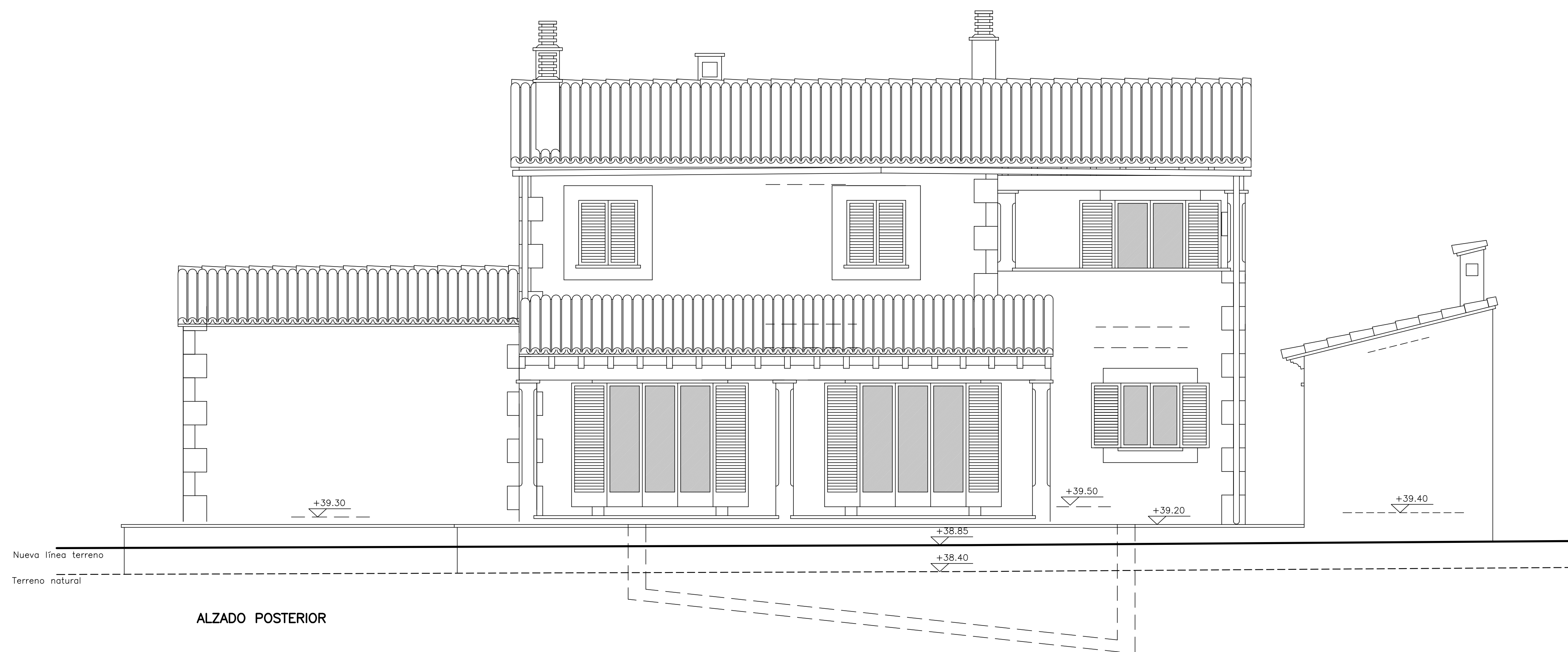
BAÑO



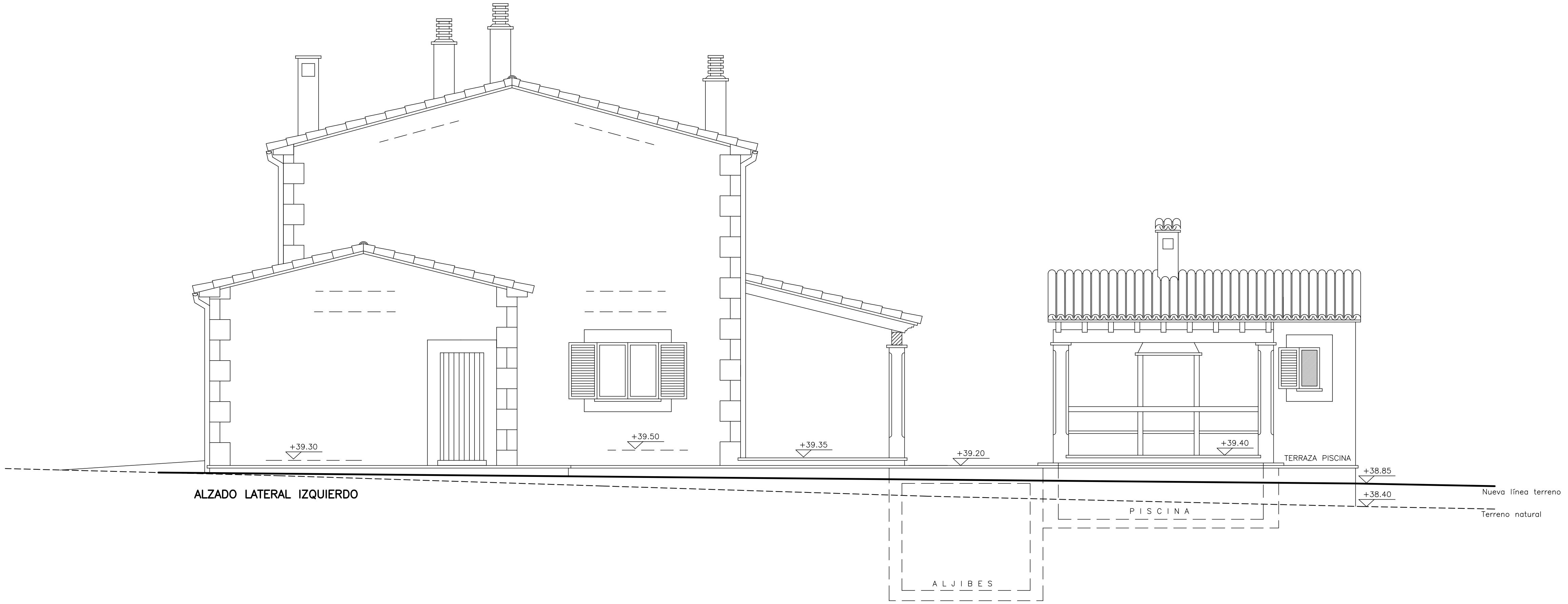
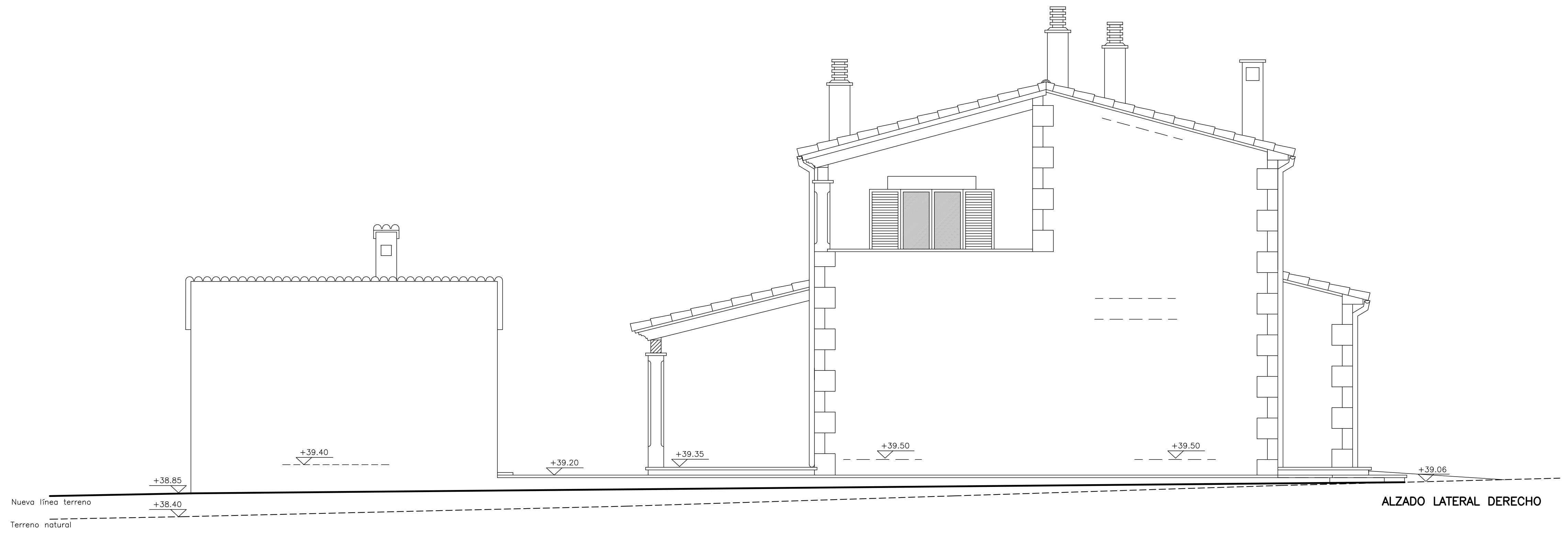
PLANTA PISO

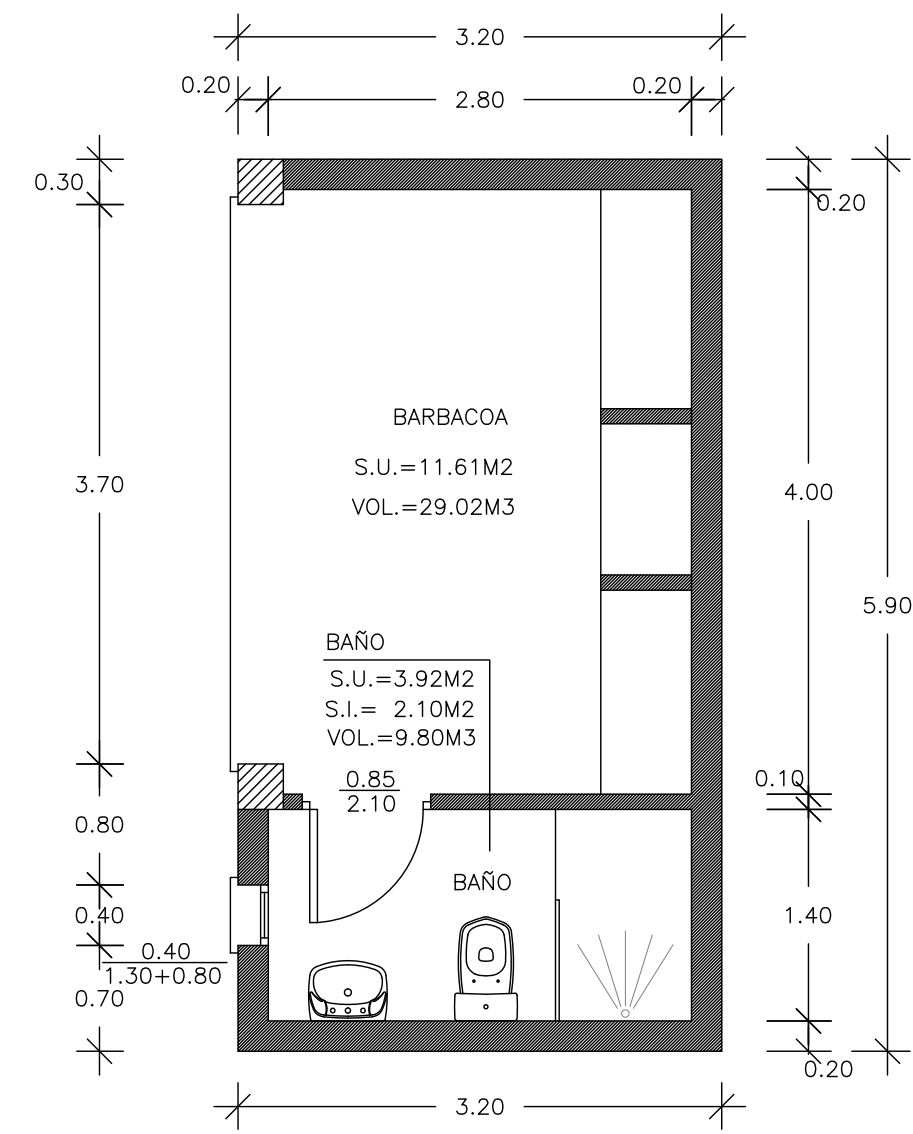


ALZADO PRINCIPAL

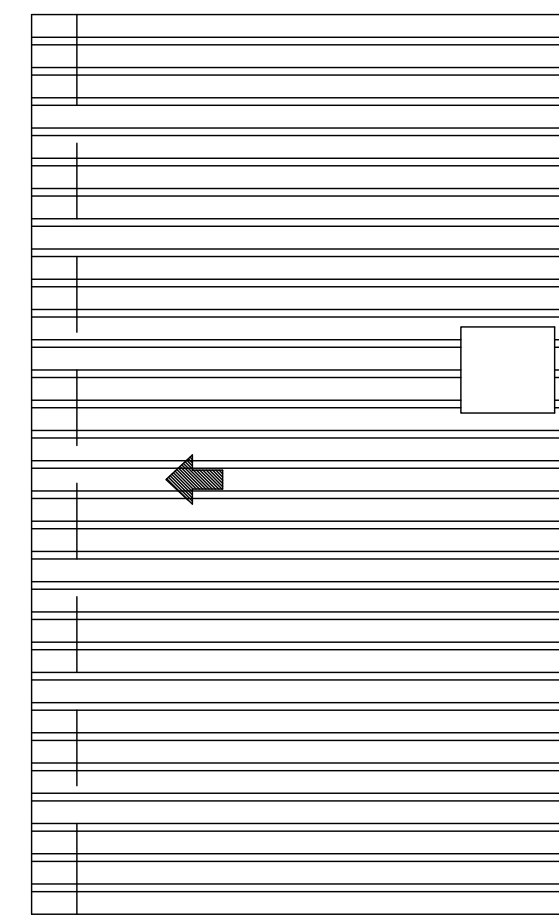


ALZADO POSTERIOR

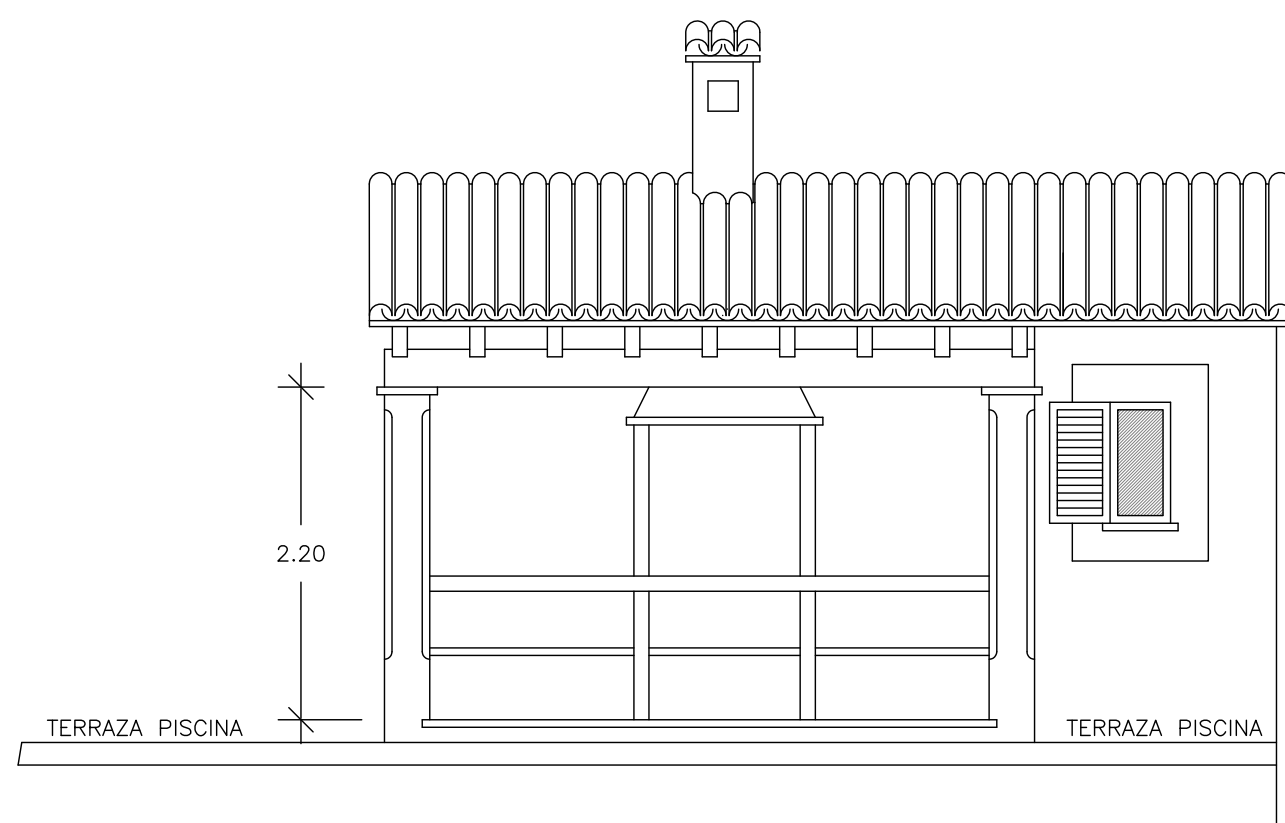
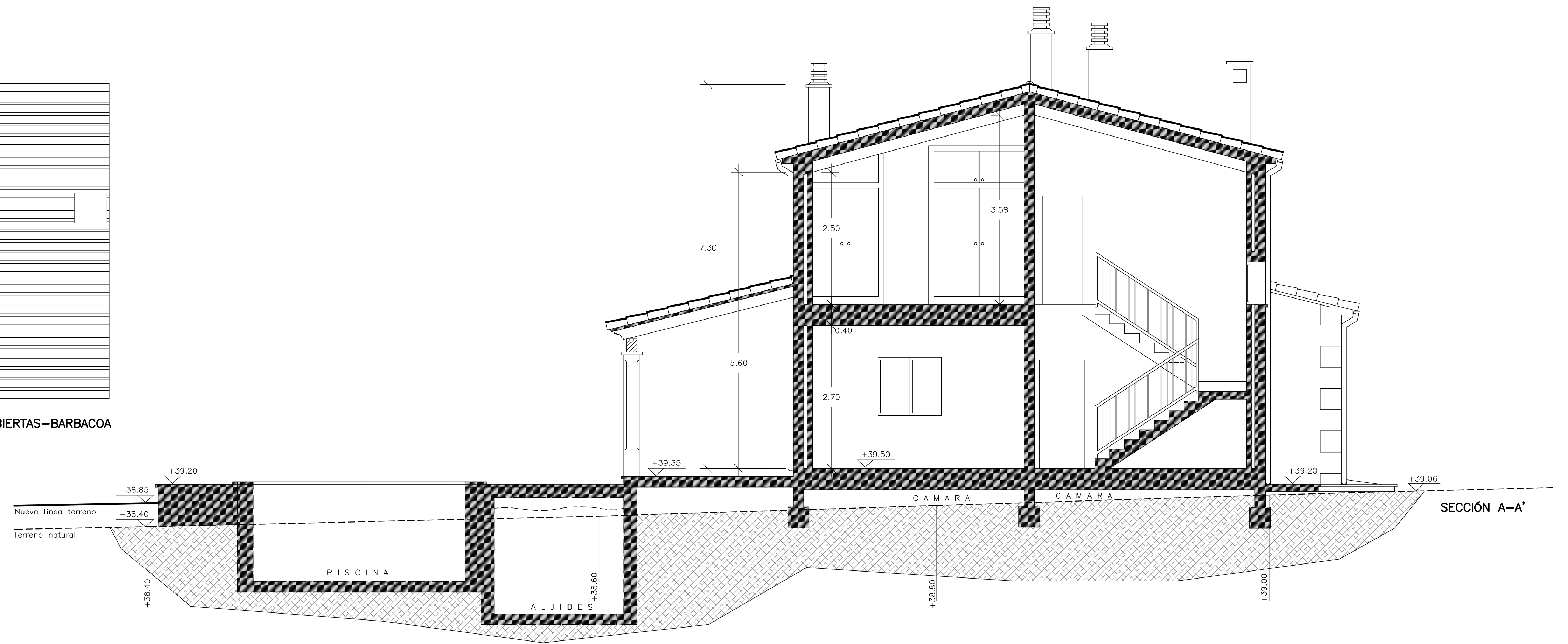




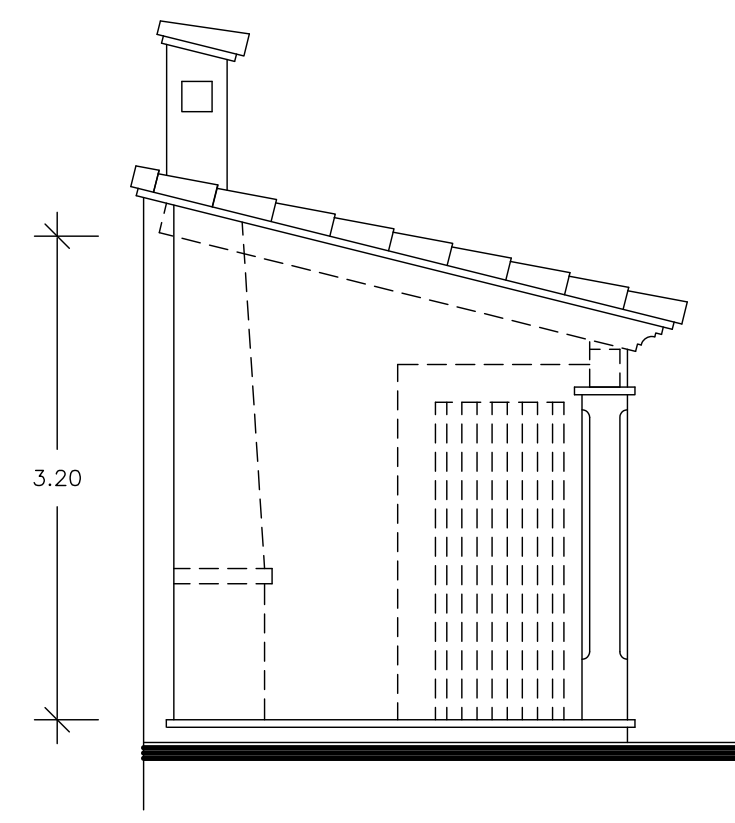
BARBACOA
 SUPERFICIE TOTAL CONSTRUIDA BARBACOA-BAÑO=18.88M²



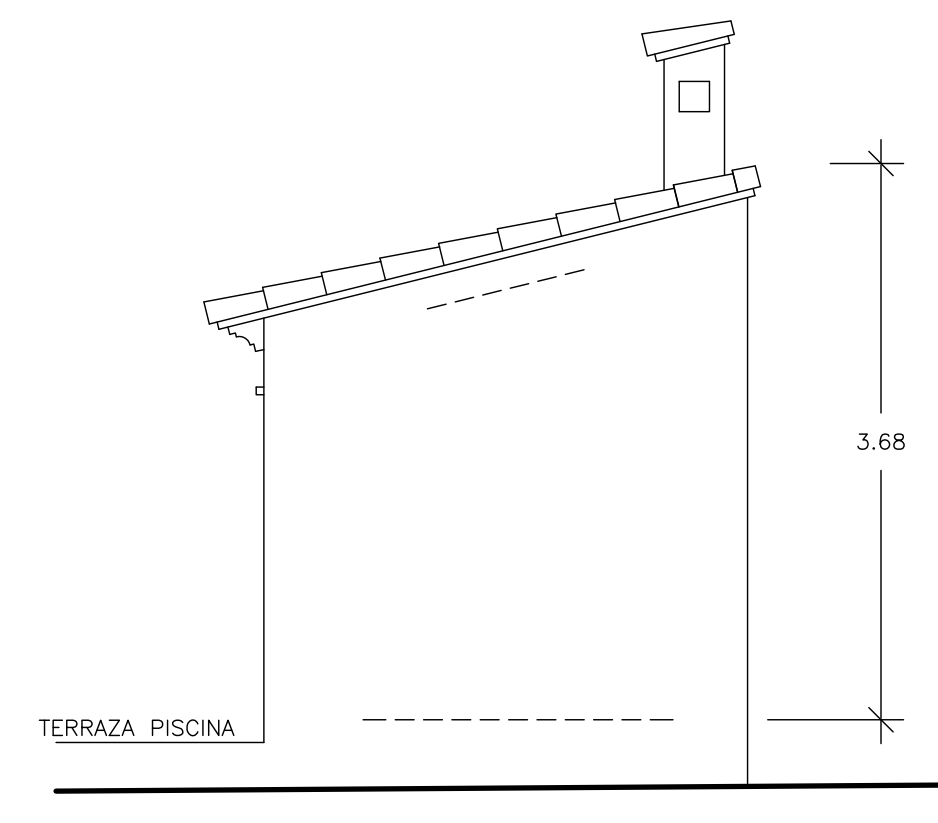
CUBIERTAS-BARBACOA



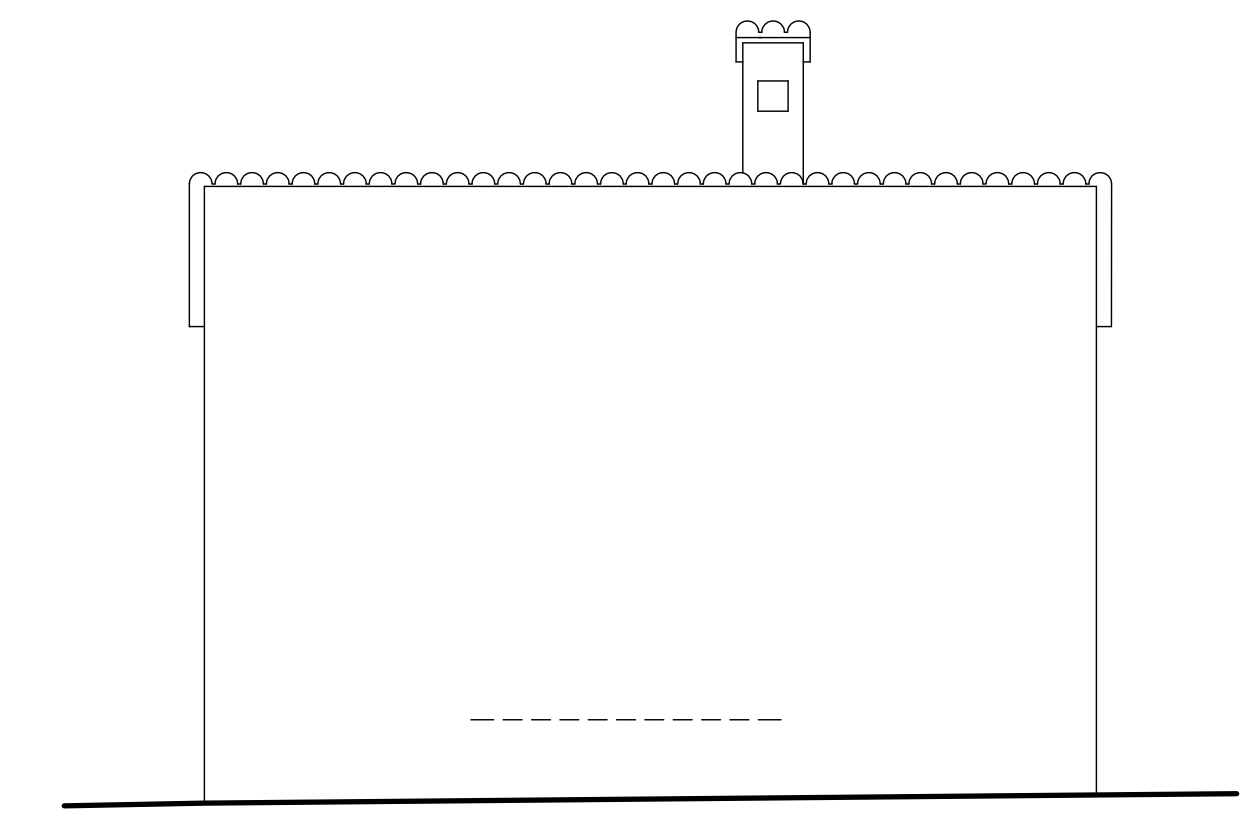
ALZADO PRINCIPAL



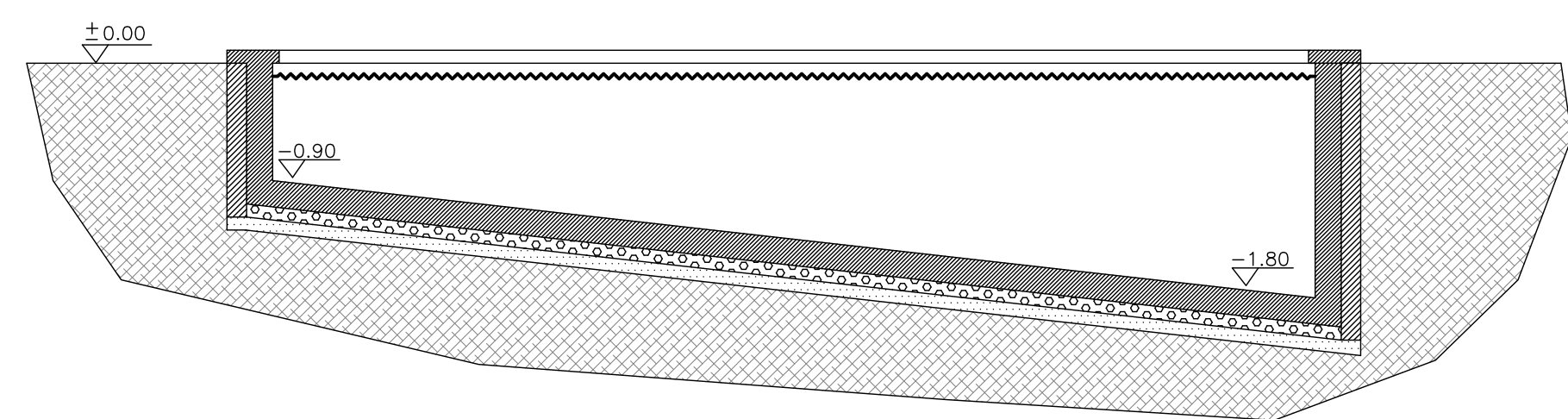
ALZADO LATERAL DERECHO



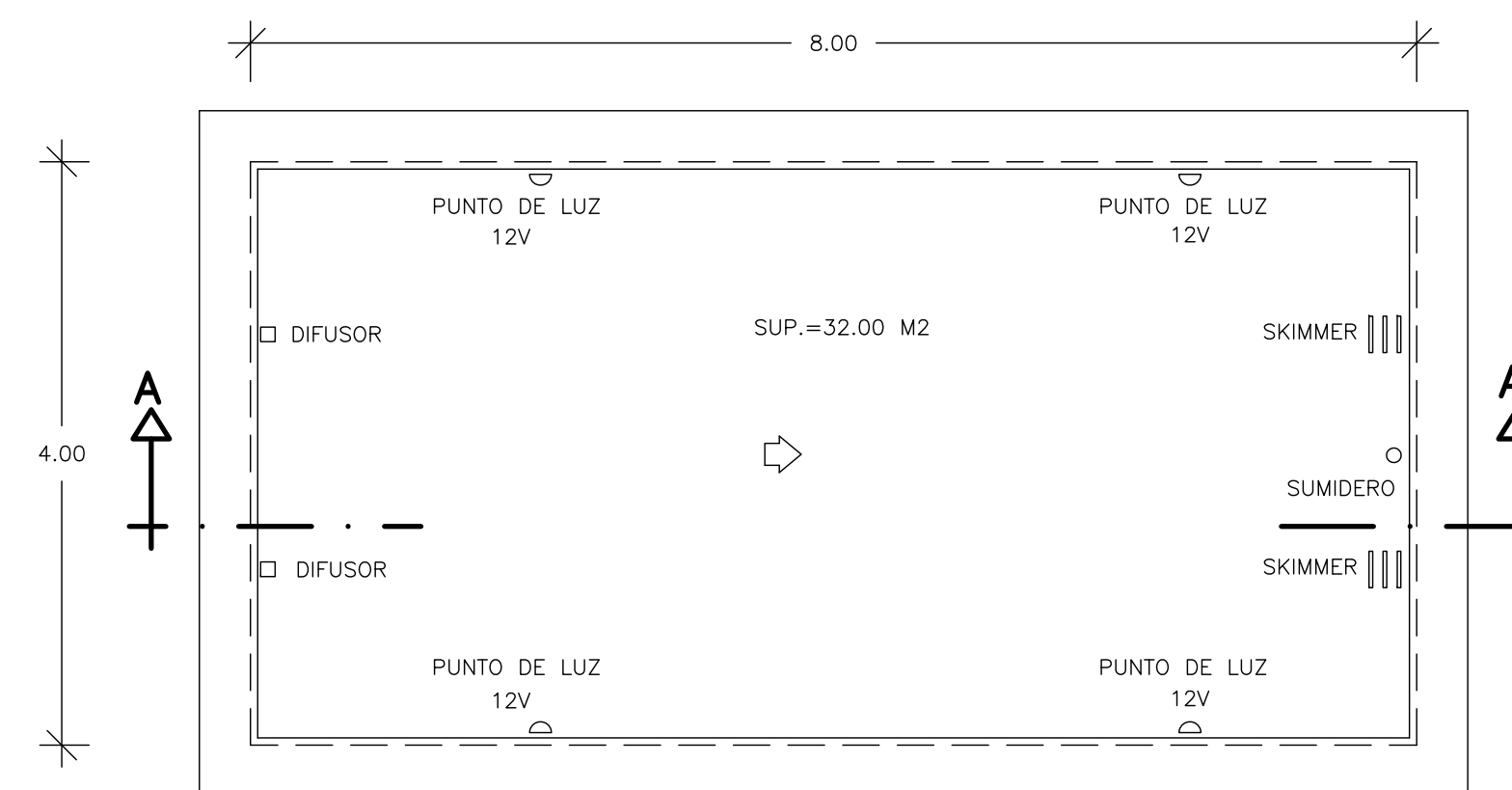
ALZADO LATERAL IZQUIERDO



ALZADO POSTERIOR



SECCIÓN A-A'



PLANTA