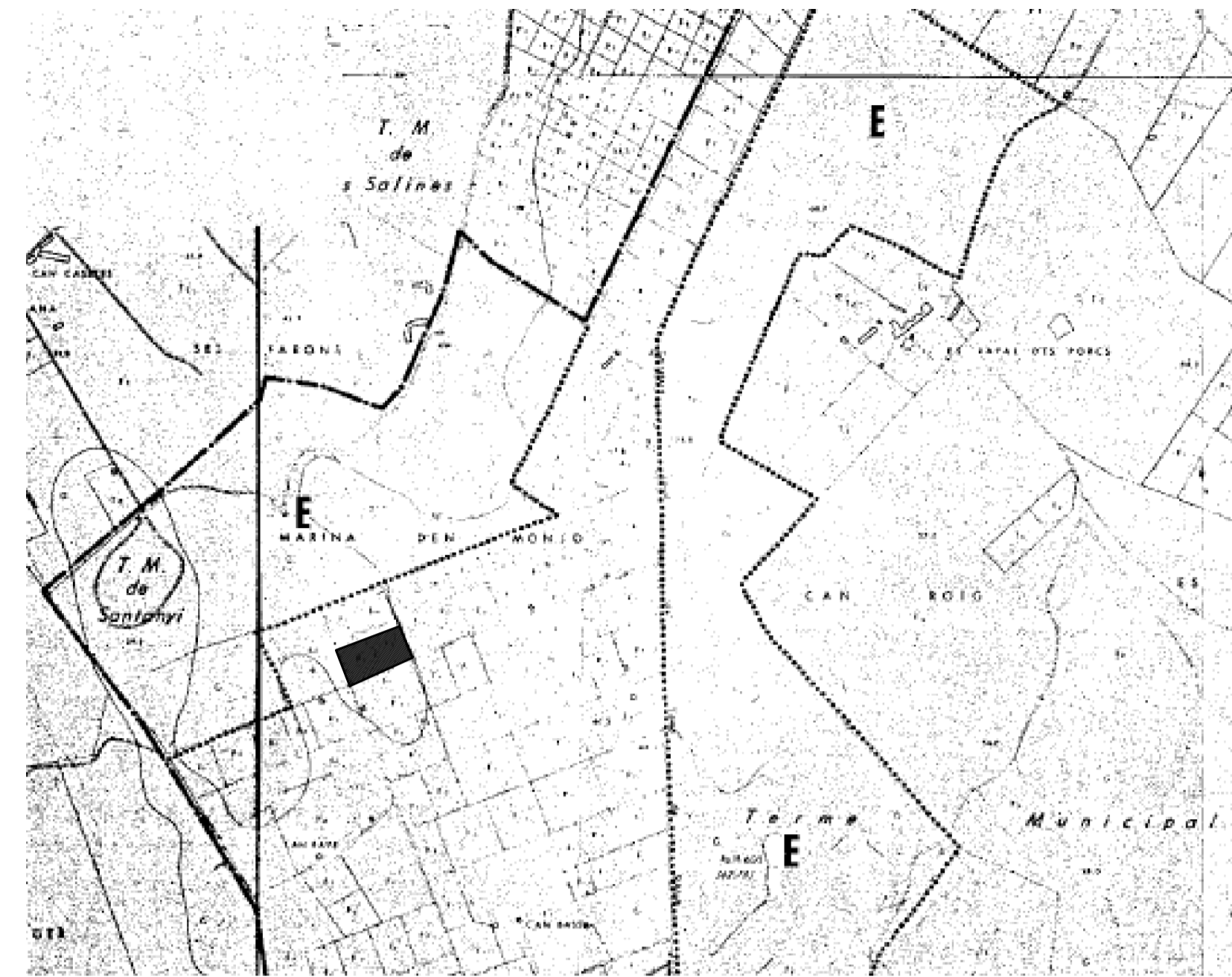
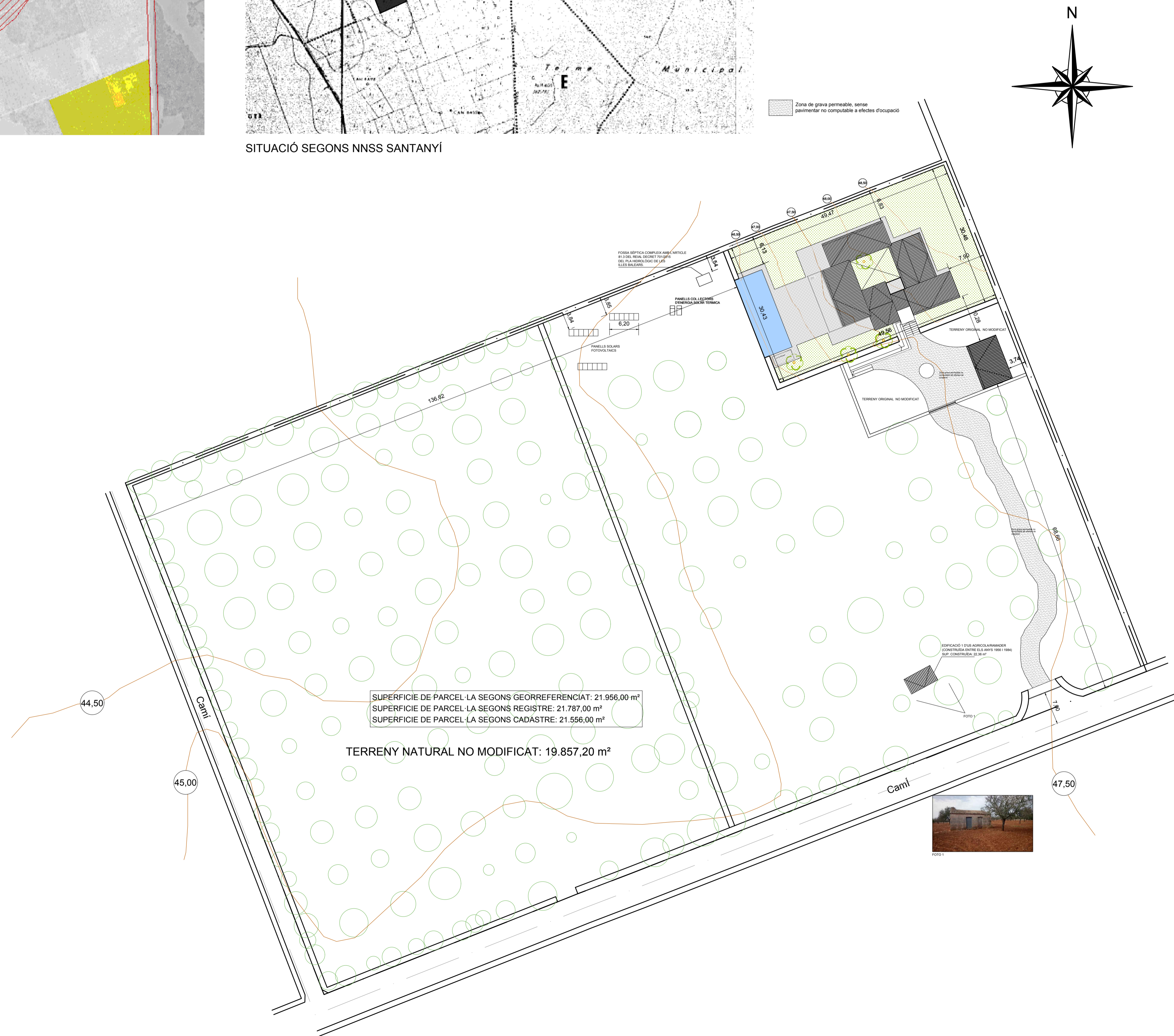
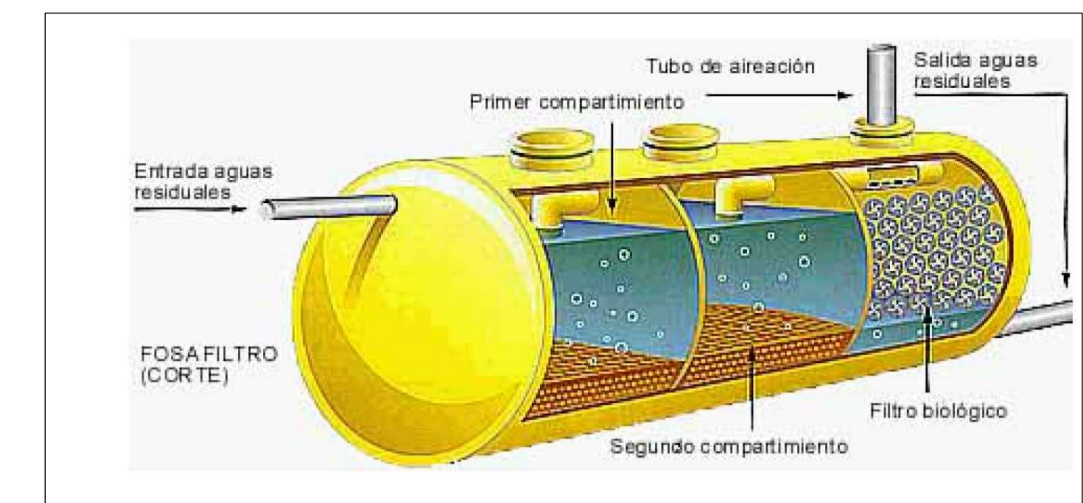
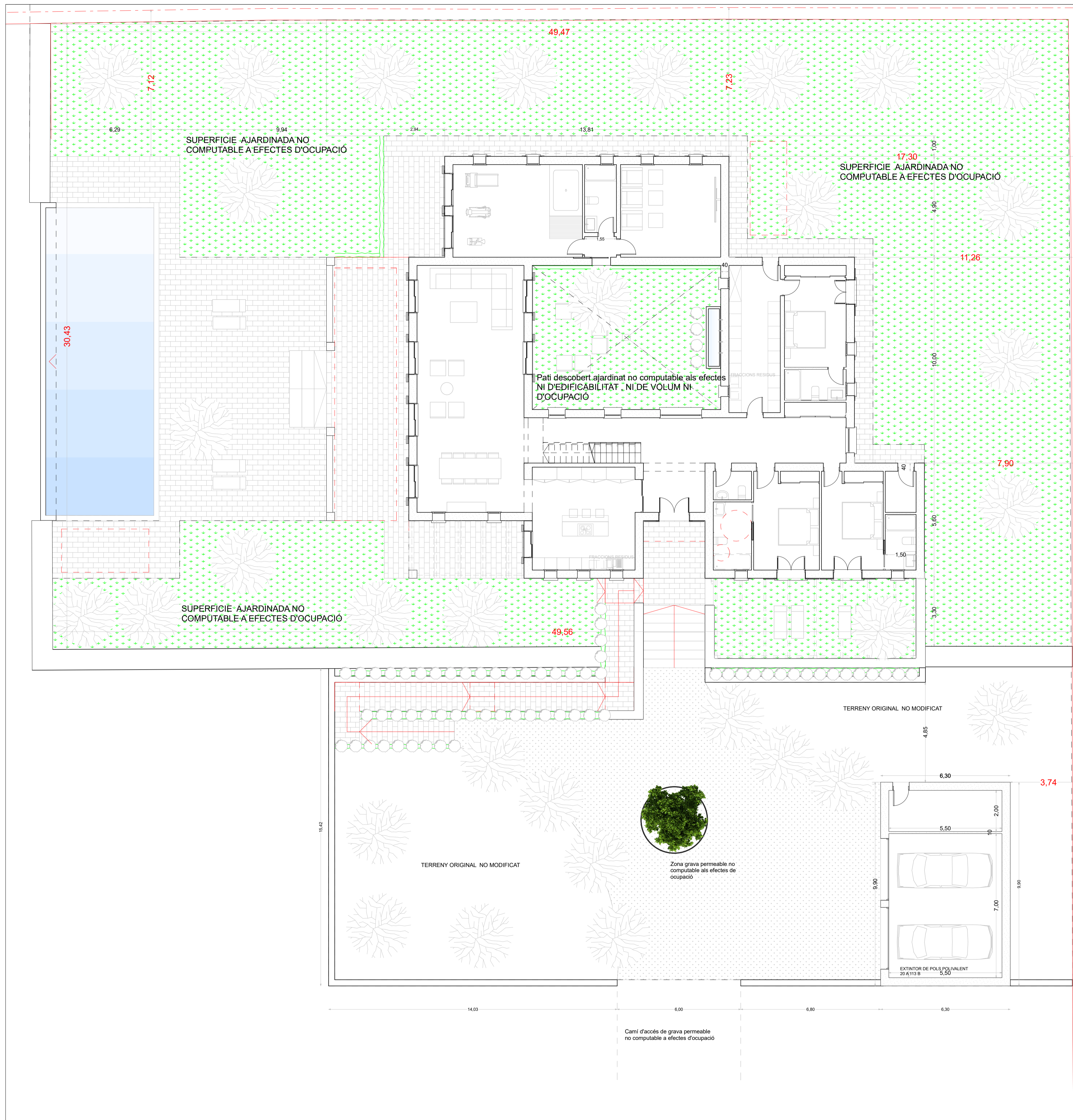


SITUACIÓ SEGONS PTM

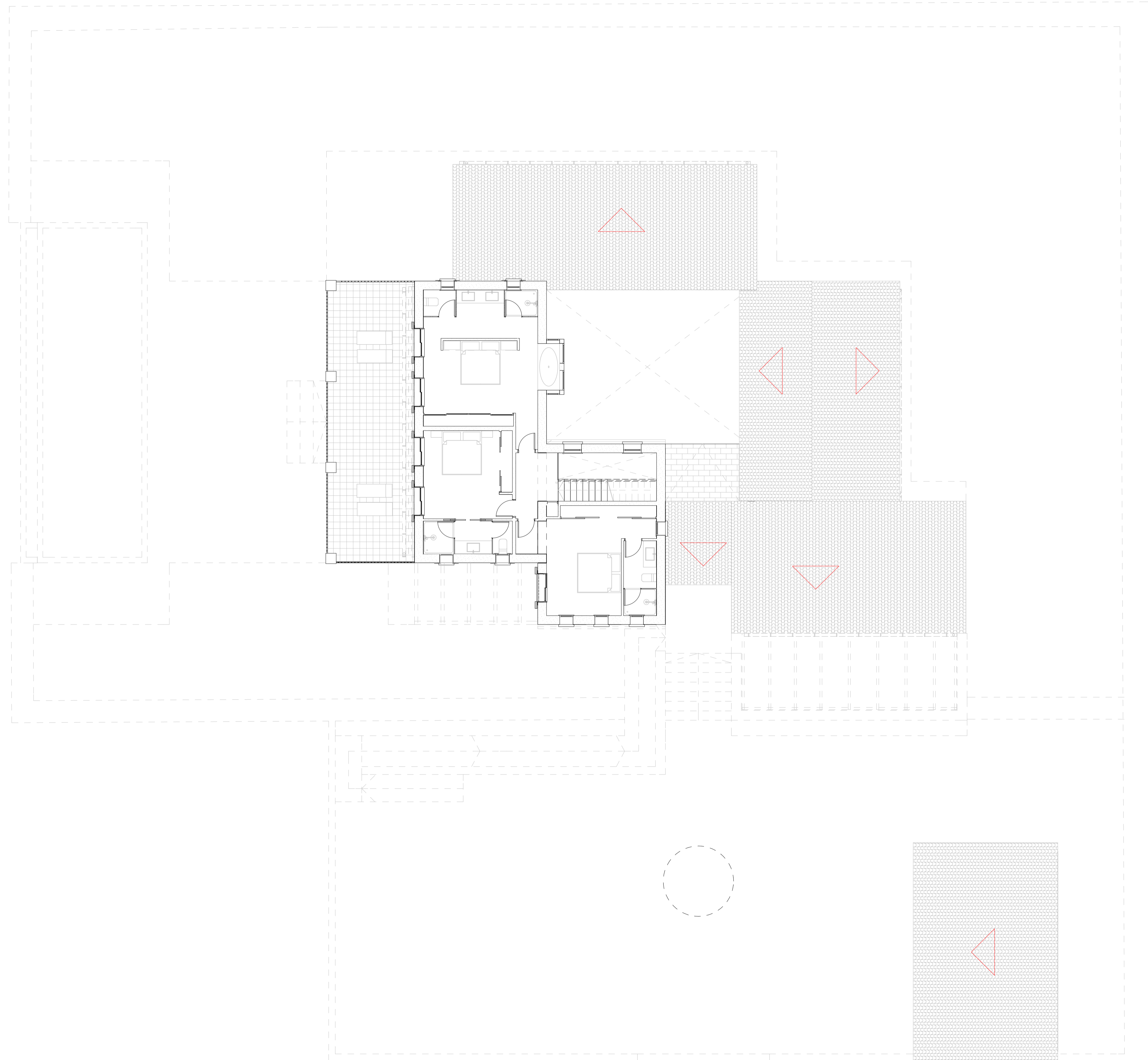


SITUACIÓ SEGONS NNSS SANTANYÍ



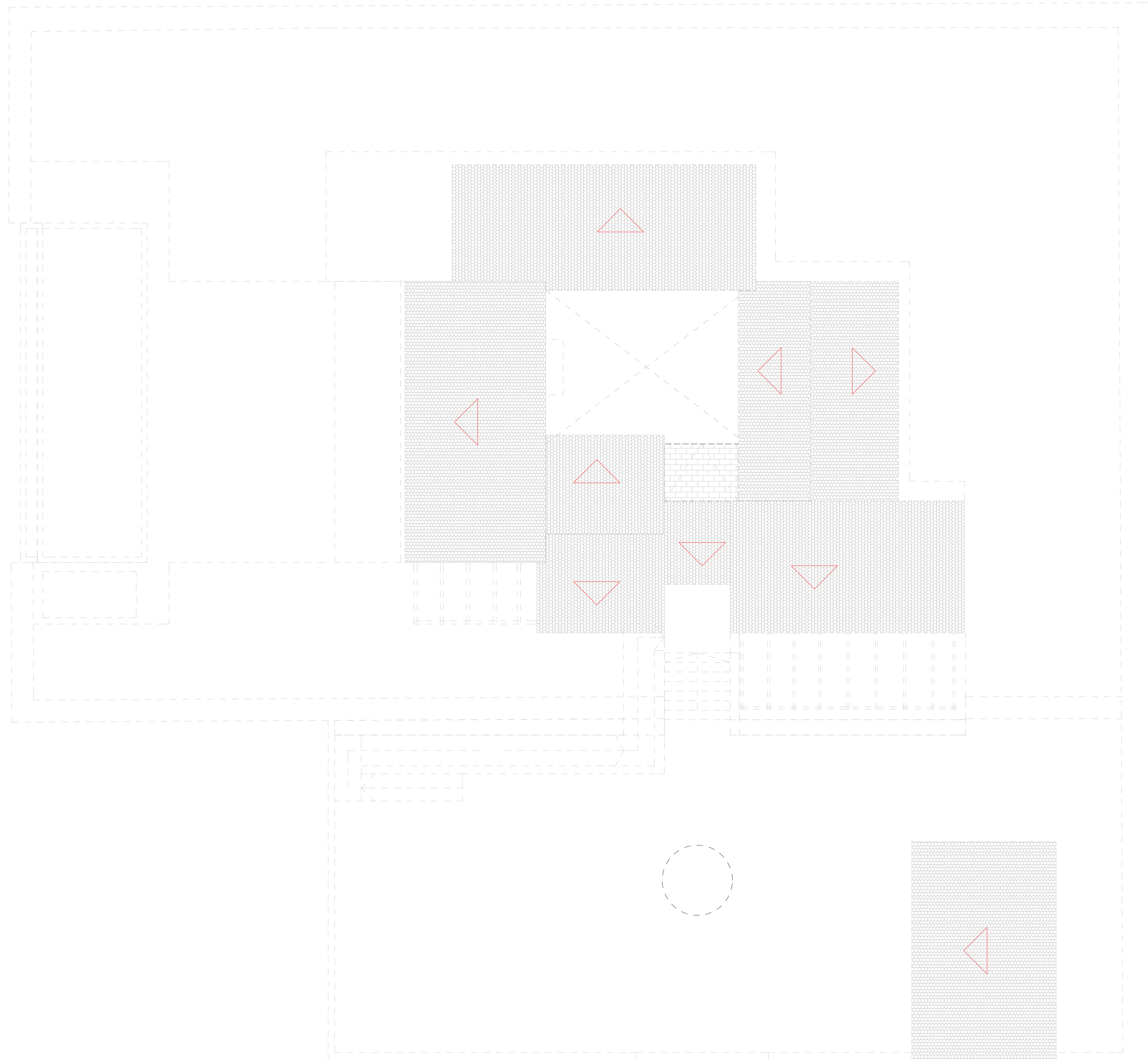


Superfícies construïdes	mesurada	computable a efectes d'edificabilitat	computable a efectes d'ocupació
Sala màquines piscina (soterrada)	8,93 m ²	0,00 m ²	0,00 m ²
Habitatge en planta baixa	336,43 m ²	336,43 m ²	336,43 m ²
Garatge - Sala de màquines	62,36 m ²	62,36 m ²	62,36 m ²
Habitatge en planta primera	117,61 m ²	117,61 m ²	0,00 m ²
Terrasses descobertes	248,10 m ²	0,00 m ²	248,10 m ²
Porxo 1 (entrada) (1)	3,00 m ²	1,50 m ²	3,00 m ²
Porxo 2 (2)	51,20 m ²	0,00 m ²	51,20 m ²
Pergola 1	38,50 m ²	0,00 m ²	38,50 m ²
Pergola 2	15,68 m ²	0,00 m ²	15,68 m ²
Mirall d'aigua piscina	71,05 m ²	0,00 m ²	71,05 m ²
Antiga caseta d'eines existent	22,36 m ²	22,36 m ²	22,36 m ²
Total		540,26 m²	848,68 m²
Edificabilitat màxima SRG: 3% de 21.956 m ²		658,68 m ²	
Ocupació màxima SRG: 4% de 21.956 m ²			878,24 m ²
Volum de l'edificació principal	Superfície tancada computable a efectes d'edificabilitat	Alçada mitjana	Volum
Habitatge en planta baixa	336,43 m ²	3,25 m	1.093,40 m ³
PORXO 1 (50%) 1,50 m ²		2,86 m	4,29 m ³
Habitatge en planta primera (*)	117,61 m ²	3,26 m	383,41 m ³
Total			1.481,10 m³
Volum màxim per edifici			
1.500,00 m³			
VOLUM MÀXIM DE TOTES LES EDIFICACIONS			
Volum edificació principal			1.481,10 m ³
volum garatge	62,36 m ²	3,80 m	236,97 m ³
volum caseta d'eines	22,36 m ²	2,30 m	51,43 m ³
TOTAL			1.769,50 m³
VOLUM MÀXIM TOTAL : 0,1m ² /m ²			
2.195,60 m ³			
JUSTIFICACIÓ DE LA NORMA 22.1.a.7 del P.T.M.			
PART DE L'EDIFICACIÓ PRINCIPAL AMB COBERTA INCLINADA	330,58 m ²	20% = 66,12 m ²	
SUPERFÍCIE DE L'EDIFICACIÓ PRINCIPAL AMB COBERTA PLANA		59,94 m²	



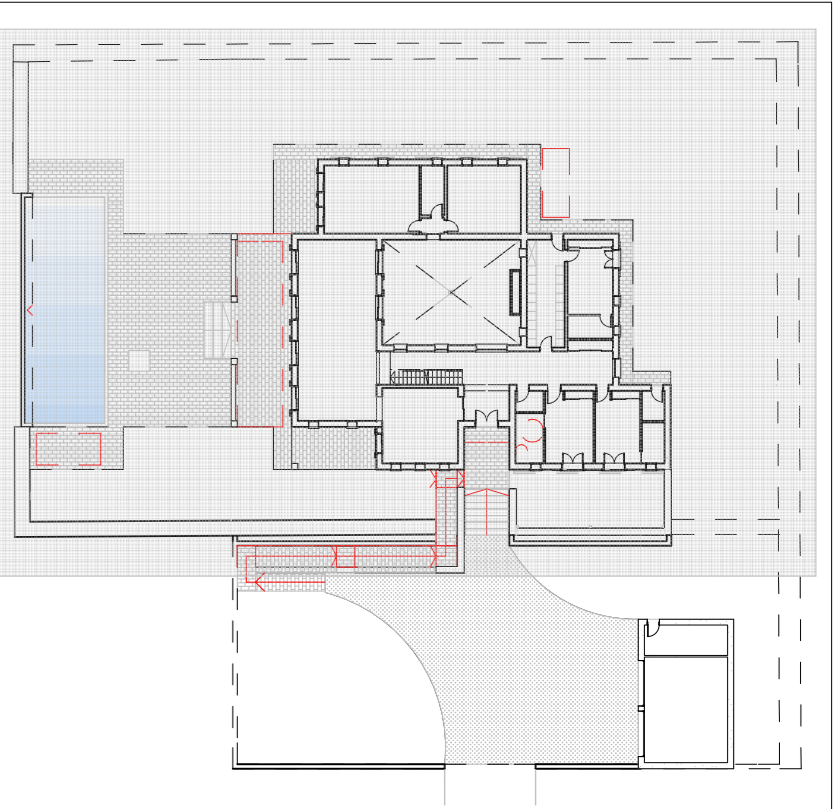
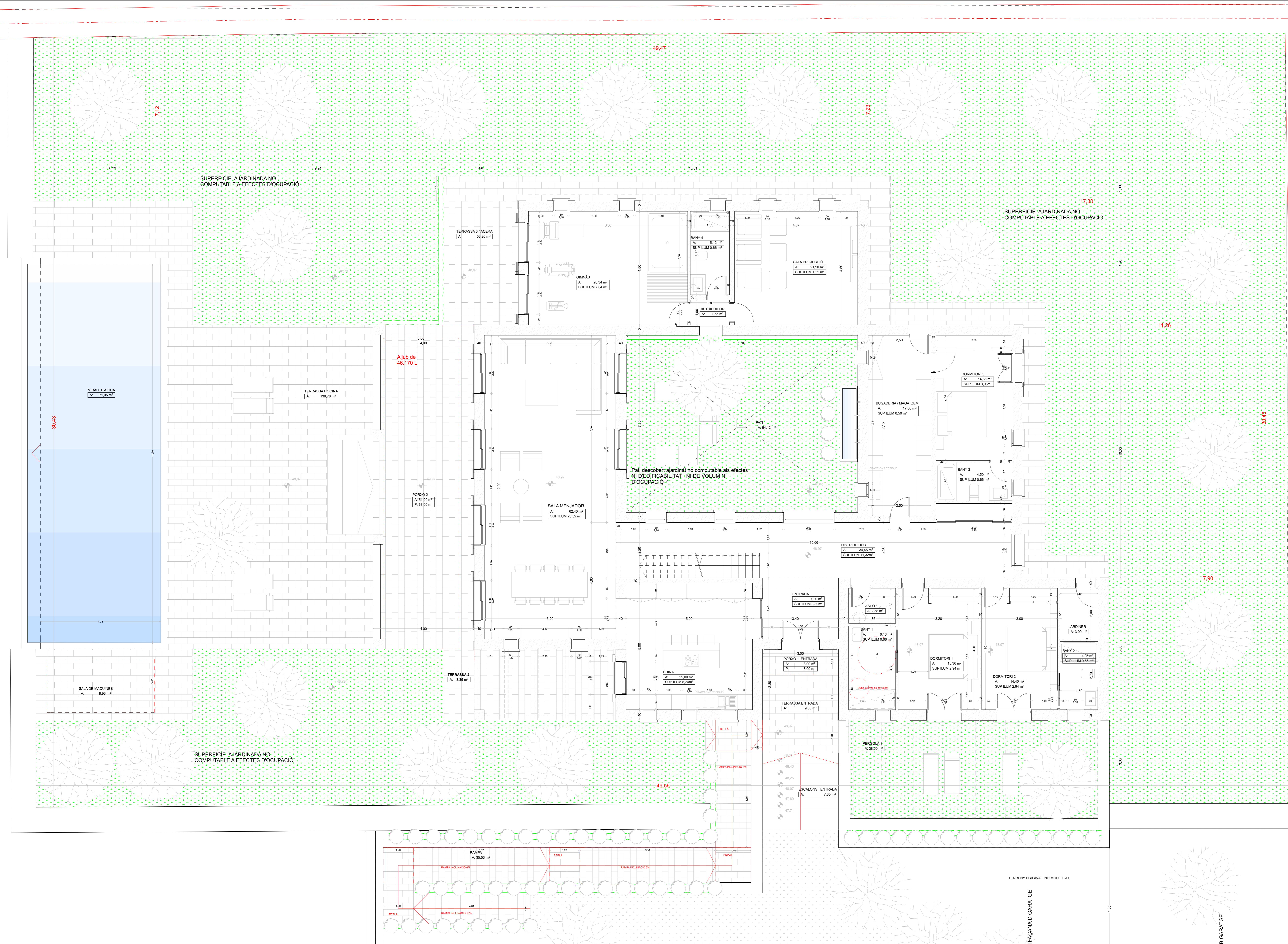
Superfícies construïdes	mesurada	computable a efectes d'edificabilitat	computable a efectes d'ocupació
Sala màquines piscina (soterrada)	8,93 m ²	0,00 m ²	0,00 m ²
Habitatge en planta baixa	336,43 m ²	336,43 m ²	336,43 m ²
Garatge - Sala de màquines	62,36 m ²	62,36 m ²	62,36 m ²
Habitatge en planta primera	117,61 m ²	117,61 m ²	0,00 m ²
Terrasses descobertes	248,10 m ²	0,00 m ²	248,10 m ²
Porxo 1 (entrada) (1)	3,00 m ²	1,50 m ²	3,00 m ²
Porxo 2 (2)	51,20 m ²	0,00 m ²	51,20 m ²
Pergola 1	38,50 m ²	0,00 m ²	38,50 m ²
Pergola 2	15,68 m ²	0,00 m ²	15,68 m ²
Mirall d'aigua piscina	71,05 m ²	0,00 m ²	71,05 m ²
Antiga caseta d'eines existent	22,36 m ²	22,36 m ²	22,36 m ²
Total	540,26 m²	658,68 m²	848,68 m²
Edificabilitat màxima SRG: 3% de 21.956 m ²		658,68 m ²	
Ocupació màxima SRG: 4% de 21.956 m ²			878,24 m ²
Volum de l'edificació principal	Superfície tancada computable a efectes d'edificabilitat	Alçada mitjana	Volum
Habitatge en planta baixa	336,43 m ²	3,25 m	1.093,40 m ³
PORXO 1	(50%) 1,50 m ²	2,86 m	4,29 m ³
Habitatge en planta primera (*)	117,61 m ²	3,26 m	383,41 m ³
Total			1.481,10 m³
Volum màxim per edifici			1.500,00 m ³
VOLUM MÀXIM DE TOTES LES EDIFICACIONS			
Volum edificació principal			1.481,10 m ³
volum garatge		62,36 m ²	236,97 m ³
volum caseta d'eines		22,36 m ²	51,43 m ³
TOTAL			1.769,50 m³
VOLUM MÀXIM TOTAL : 0,1m ³ /m ²			2.195,60 m ³
JUSTIFICACIÓ DE LA NORMA 22.1.a.7 del P.T.M.			
PART DE L'EDIFICACIÓ PRINCIPAL AMB COBERTA INCLINADA		330,58 m ²	20% = 66,12 m ²
SUPERFÍCIE DE L'EDIFICACIÓ PRINCIPAL AMB COBERTA PLANA			59,94 m²

Inclou: Terrassa piscina, terrassa 2, terrassa 3, terrassa entrada, escalons entrada i rampa
 (1) Tancat en una longitud entre els 2/3 i la meitat del seu perímetre: perímetre: 8m/3x2= 5,2m; TANCAMENT DES PORXO: 5m; per tant, computa al 50% als efectes d'edificabilitat i de volum segons els punts 2/2.3/3/1 i 2.5/2 de les NNSS de Santanyí.
 (2) Obert en més del 50% del seu perímetre: per tant no computa ni als efectes d'edificabilitat ni de volum segons les NNSS de Santanyí.

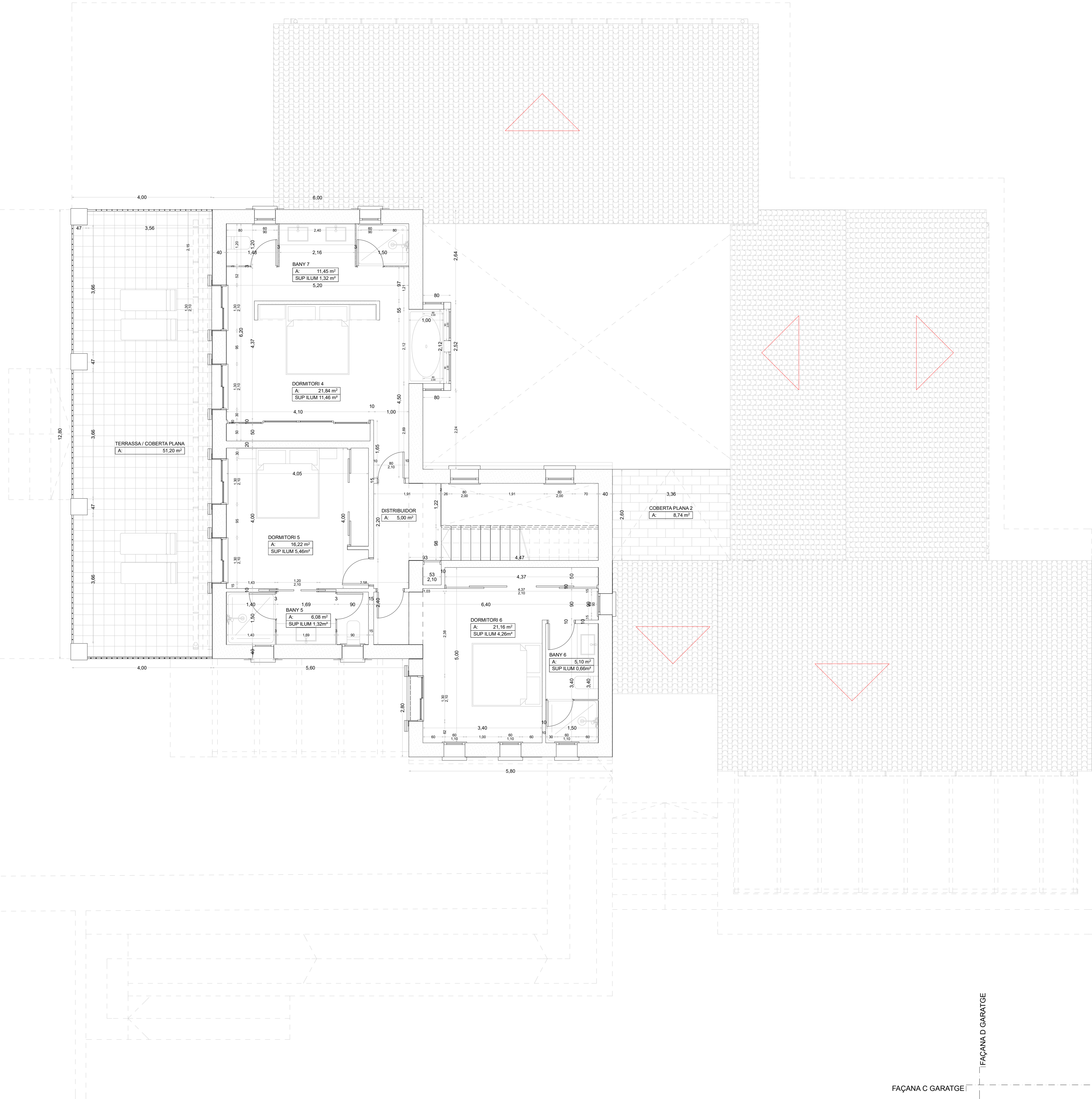
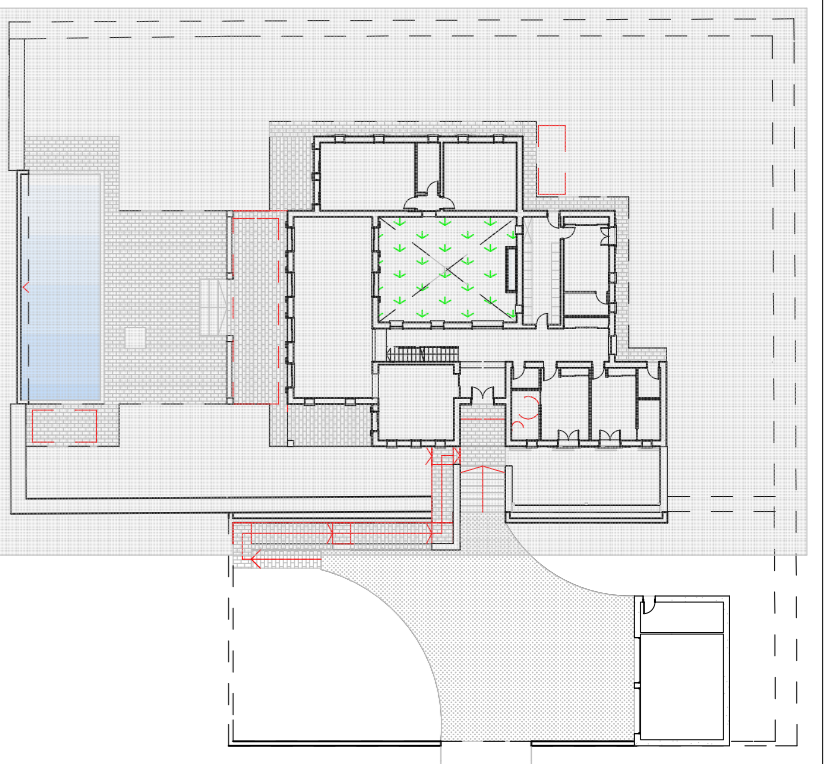


Superfícies construïdes	mesurada	computable a efectes d'edificabilitat	computable a efectes d'ocupació
Sala màquines piscina (soterrada)	8,93 m ²	0,00 m ²	0,00 m ²
Habitatge en planta baixa	336,43 m ²	336,43 m ²	336,43 m ²
Garatge - Sala de màquines	62,36 m ²	62,36 m ²	62,36 m ²
Habitatge en planta primera	117,61 m ²	117,61 m ²	0,00 m ²
Terrasses descobertes	248,10 m ²	0,00 m ²	248,10 m ²
Porxo 1 (entrada) (1)	3,00 m ²	1,50 m ²	3,00 m ²
Porxo 2 (2)	51,20 m ²	0,00 m ²	51,20 m ²
Pergola 1	38,50 m ²	0,00 m ²	38,50 m ²
Pergola 2	15,68 m ²	0,00 m ²	15,68 m ²
Mirall d'aigua piscina	71,05 m ²	0,00 m ²	71,05 m ²
Antiga caseta d'eines existent	22,36 m ²	22,36 m ²	22,36 m ²
Total	540,26 m²	540,26 m²	848,68 m²
Edificabilitat màxima SRG: 3% de 21.956 m ²		658,68 m ²	
Ocupació màxima SRG: 4% de 21.956 m ²			878,24 m ²
Volum de l'edificació principal	Superfície tancada computable a efectes d'edificabilitat	Alçada mitjana	Volum
Habitatge en planta baixa	336,43 m ²	3,25 m	1.093,40 m ³
PORXO 1 (50%)	1,50 m ²	2,86 m	4,29 m ³
Habitatge en planta primera (*)	117,61 m ²	3,26 m	383,41 m ³
Total			1.481,10 m³
Volum màxim per edifici			1.500,00 m ³
VOLUM MÀXIM DE TOTES LES EDIFICACIONS			
Volum edificació principal			1.481,10 m ³
volum garatge	62,36 m ²	3,80 m	236,97 m ³
volum caseta d'eines	22,36 m ²	2,30 m	51,43 m ³
TOTAL			1.769,50 m³
VOLUM MÀXIM TOTAL : 0,1m ³ /m ²			2.195,60 m ³
JUSTIFICACIÓ DE LA NORMA 22.1.a.7 del P.T.M.			
PART DE L'EDIFICACIÓ PRINCIPAL AMB COBERTA INCLINADA	330,58 m ²	20% = 66,12 m ²	
SUPERFÍCIE DE L'EDIFICACIÓ PRINCIPAL AMB COBERTA PLANA		59,94 m²	

Inclou: Terrassa piscina, terrassa 2, terrassa 3, terrassa entrada, escalons entrada i rampa
 (1) Tancat en una longitud entre els 2/3 i la meitat del seu perímetre: perímetre: 8m/3x2= 5,2m; TANCAMENT DES PORXO: 5m; per tant, computa al 50% als efectes d'edificabilitat i de volum segons els punts 2/2.3/3/ i 2/2.5/2 de les NNSS de Santanyí.
 (2) Obert en més del 50% del seu perímetre: per tant no computa ni als efectes d'edificabilitat ni de volum segons les NNSS de Santanyí.



1:500

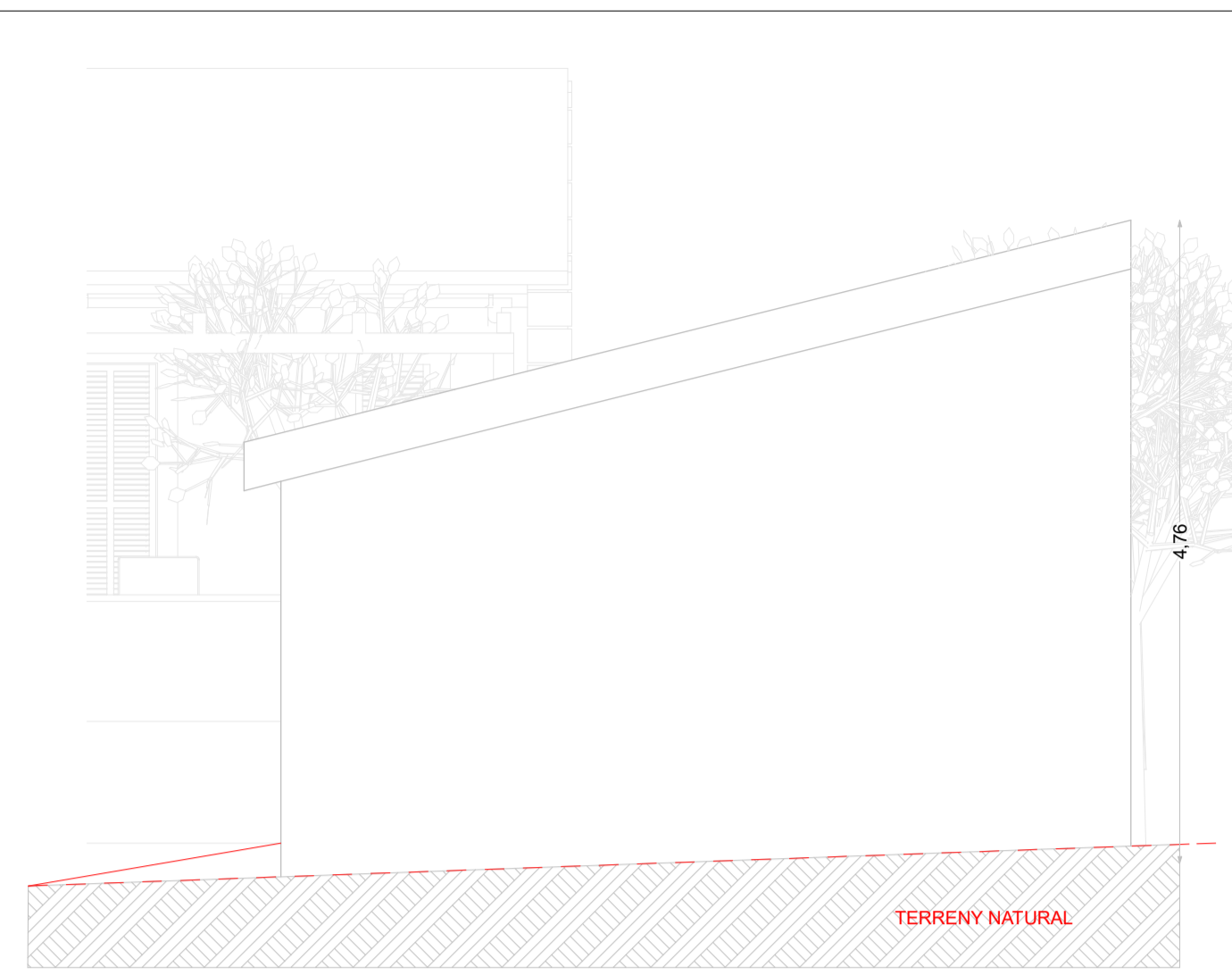
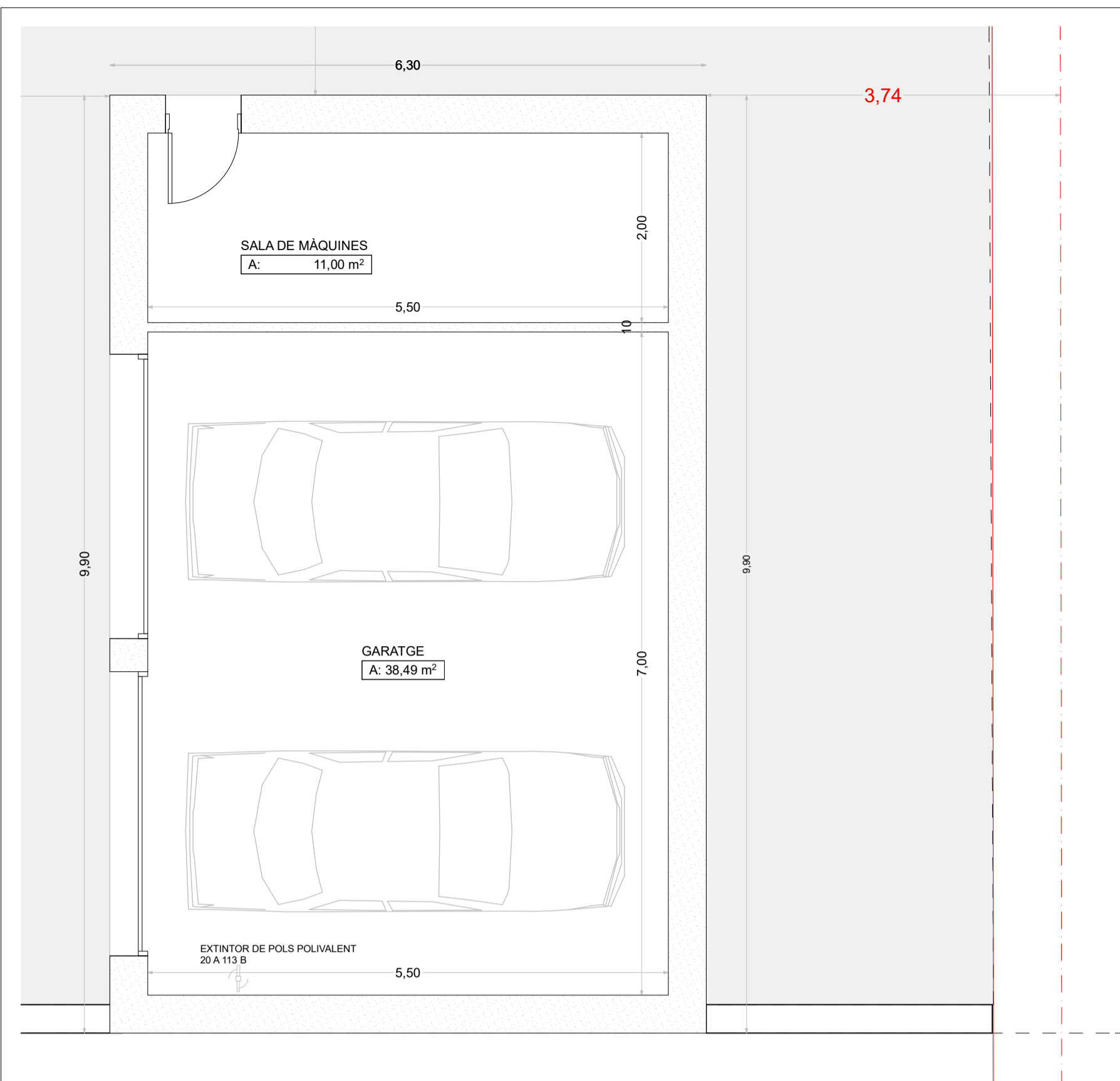


FAÇANA C GARATGE

FAÇANA D GARATGE

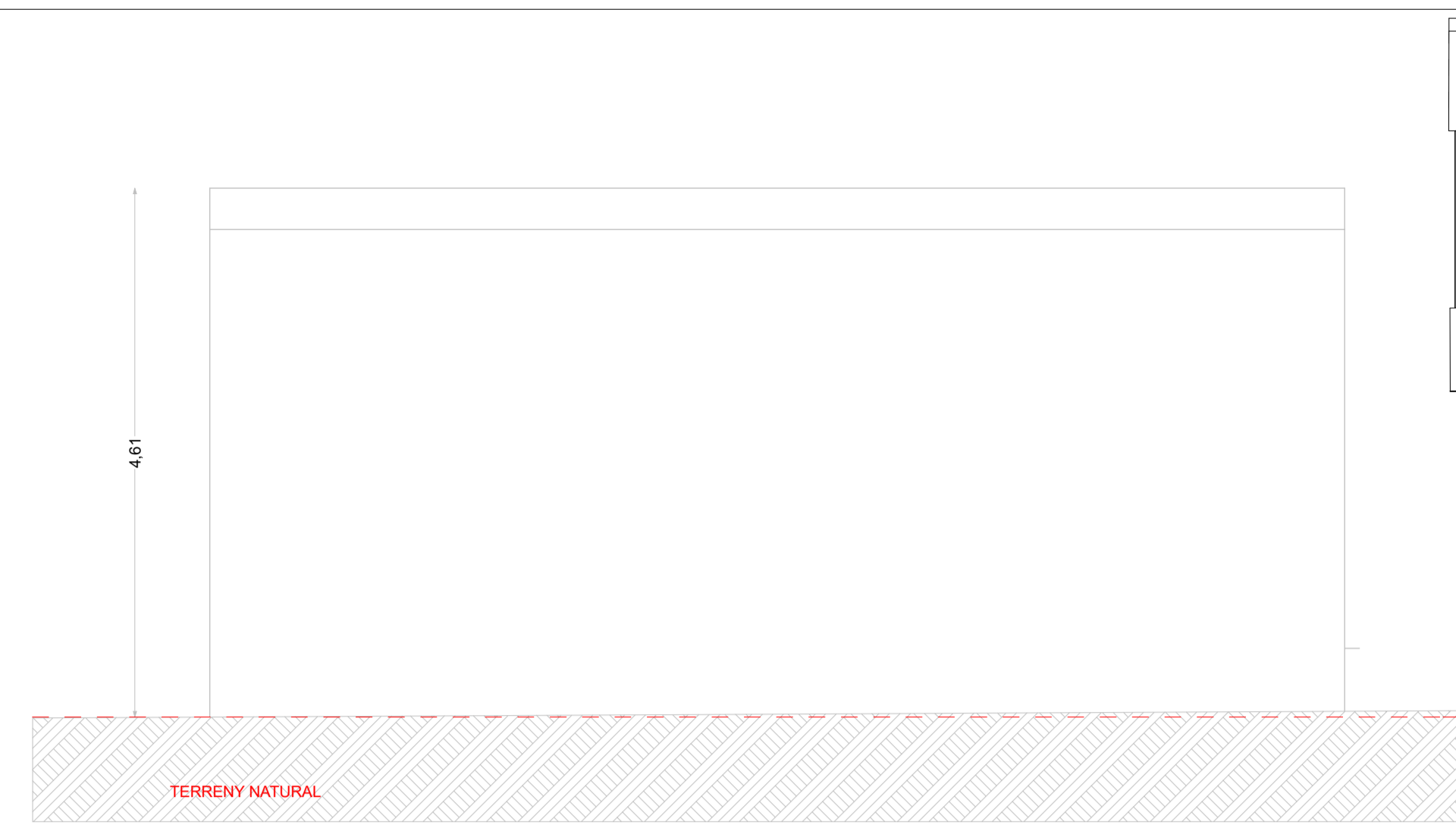
FAÇANA B GARATGE

FAÇANA A GARATGE



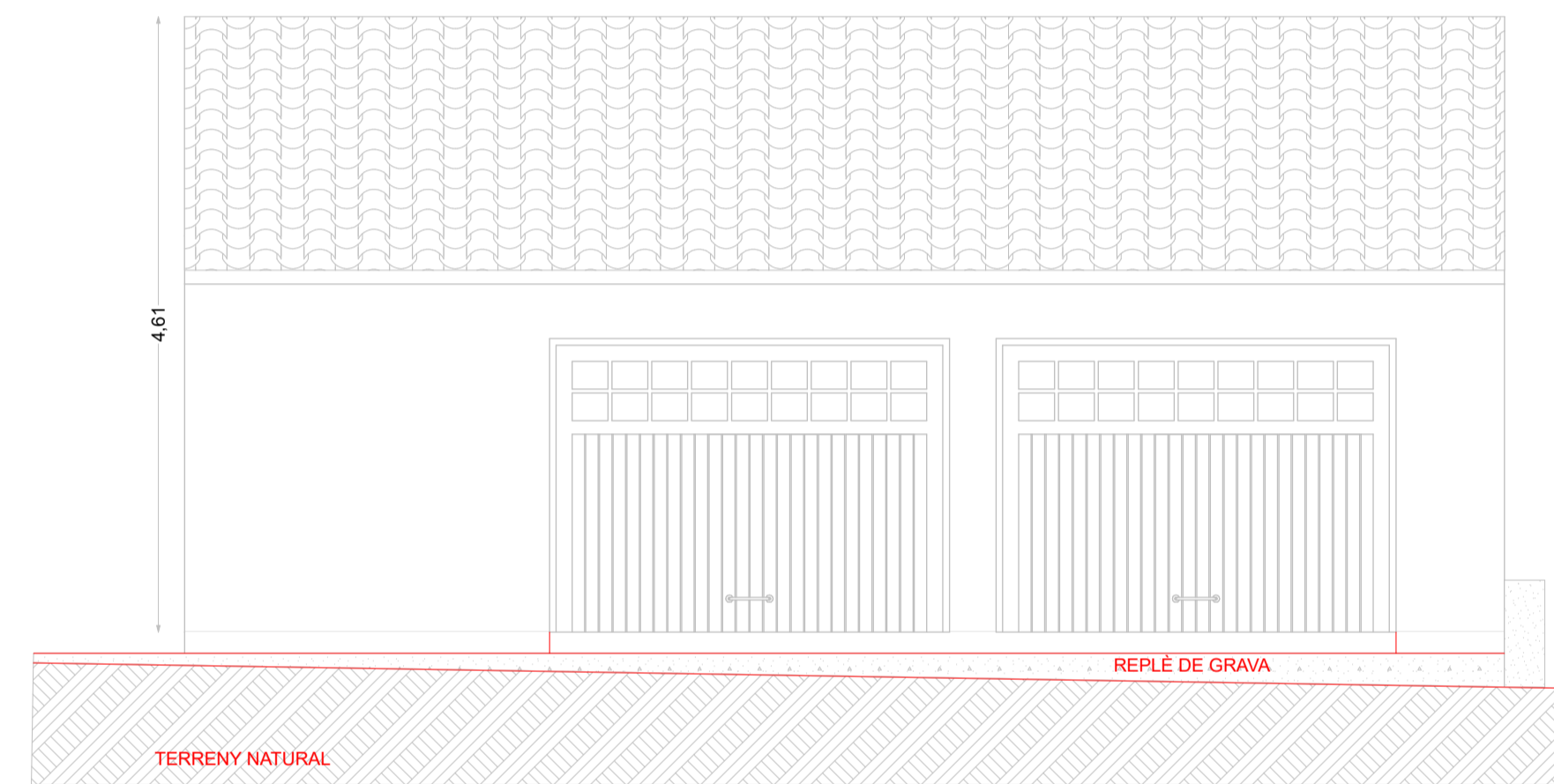
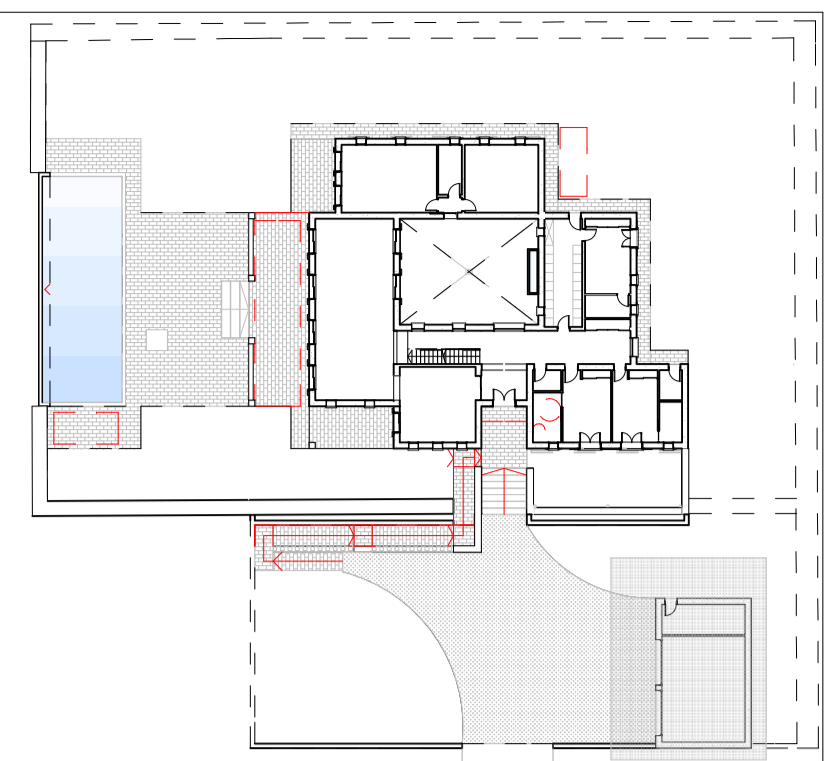
FAÇANA A GARATGE

1:50



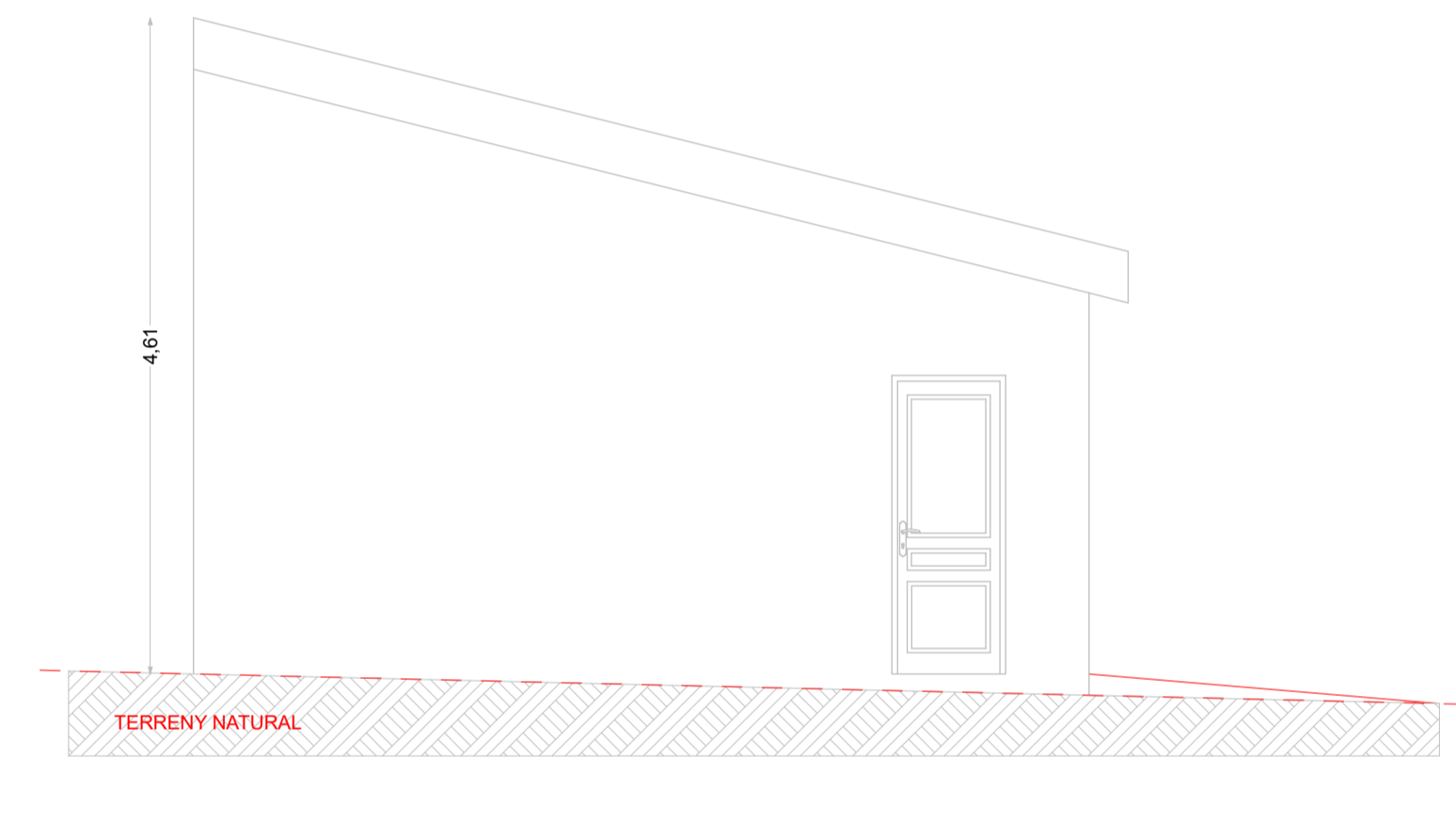
FAÇANA B GARATGE

1:50



FAÇANA D GARATGE

1:50

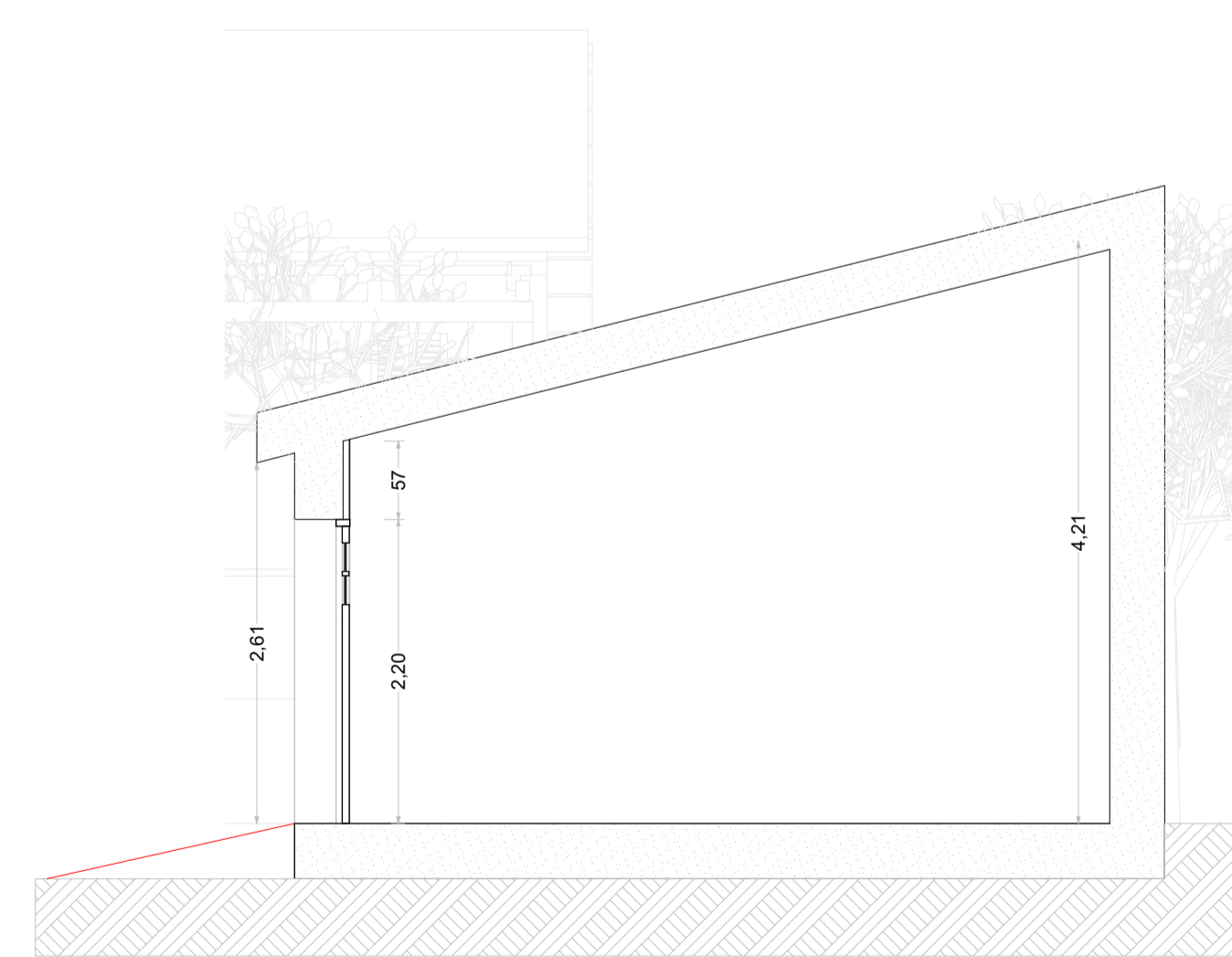


FAÇANA C GARATGE

1:50

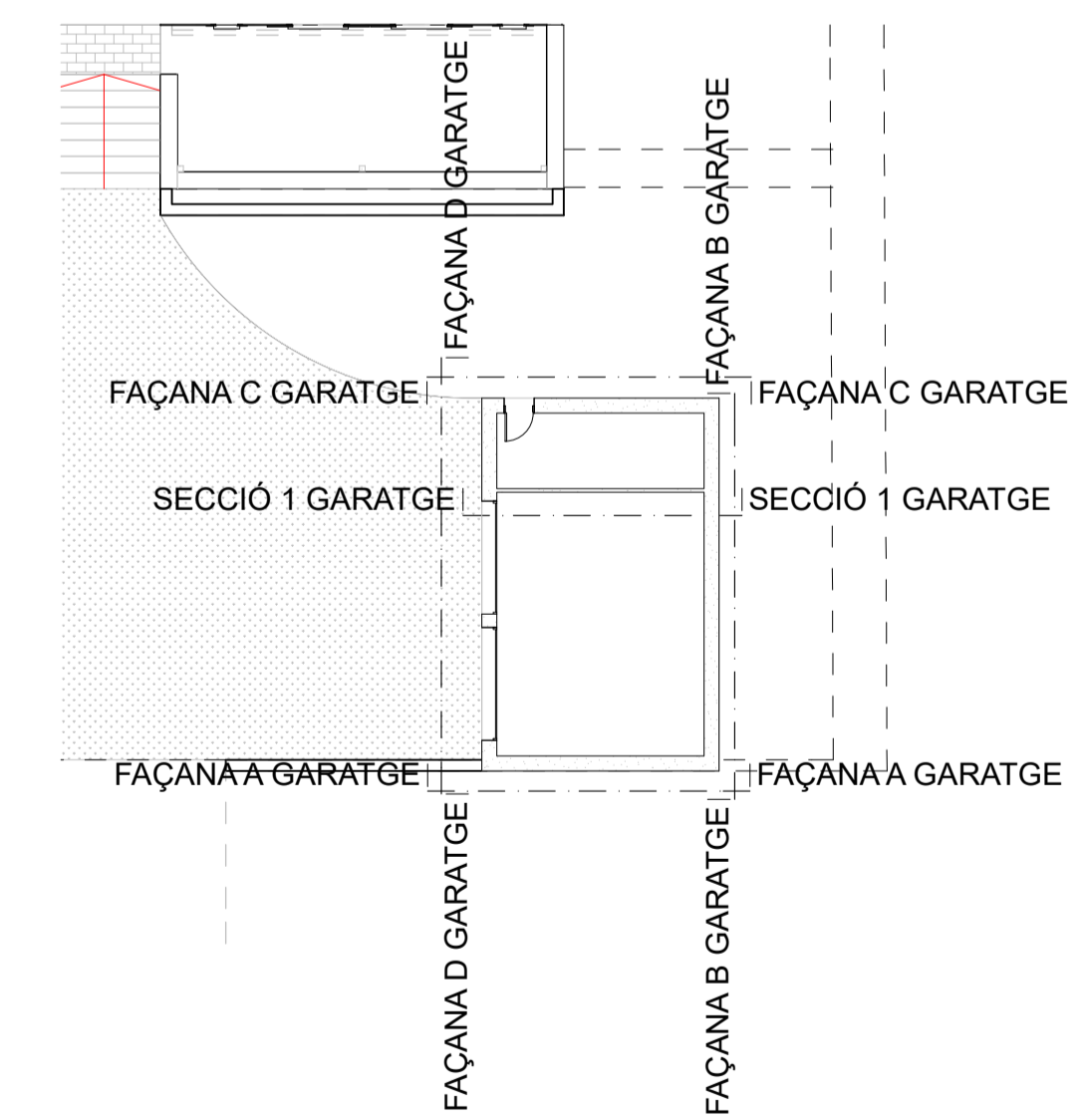
Superfícies construïdes	mesurada	computable a efectes d'edificabilitat	computable a efectes d'ocupació
Sala màquines piscina (soterrada)	8,93 m ²	0,00 m ²	0,00 m ²
Habitatge en planta baixa	336,43 m ²	336,43 m ²	336,43 m ²
Garatge - Sala de màquines	62,36 m ²	62,36 m ²	62,36 m ²
Habitatge en planta primera	117,61 m ²	117,61 m ²	0,00 m ²
Terrasses descobertes	248,10 m²	0,00 m²	248,10 m²
Porxo 1 (entrada) (1)	3,00 m ²	1,50 m ²	3,00 m ²
Porxo 2 (2)	51,20 m ²	0,00 m ²	51,20 m ²
Pergola 1	38,50 m ²	0,00 m ²	38,50 m ²
Pergola 2	15,68 m ²	0,00 m ²	15,68 m ²
Mirall d'aigua piscina	71,05 m ²	0,00 m ²	71,05 m ²
Antiga caseta d'eines existent	22,36 m ²	22,36 m ²	22,36 m ²
Total	540,26 m²	848,68 m²	
Edificabilitat màxima SRG: 3% de 21.956 m ²		658,68 m ²	
Ocupació màxima SRG: 4% de 21.956 m ²			878,24 m ²
Volum de l'edificació principal	Superfície tancada computable a efectes d'edificabilitat	Alçada mitjana	Volum
Habitatge en planta baixa	336,43 m ²	3,25 m	1.093,40 m ³
PORXO 1	(50%) 1,50 m ²	2,86 m	4,29 m ³
Habitatge en planta primera (*)	117,61 m ²	3,26 m	383,41 m ³
Total			1.481,10 m³
Volum màxim per edifici			1.500,00 m ³
VOLUM MÀXIM DE TOTES LES EDIFICACIONS			
Volum edificació principal			1.481,10 m ³
volum garatge	62,36 m ²	3,80 m	236,97 m ³
volum caseta d'eines	22,36 m ²	2,30 m	51,43 m ³
TOTAL			1.769,50 m³
VOLUM MÀXIM TOTAL : 0,1m ³ /m ²			2.195,60 m ³
JUSTIFICACIÓ DE LA NORMA 22.1.a.7 del P.T.M.			
PART DE L'EDIFICACIÓ PRINCIPAL AMB COBERTA INCLINADA	330,58 m ²	20% = 66,12 m ²	
SUPERFÍCIE DE L'EDIFICACIÓ PRINCIPAL AMB COBERTA PLANA		59,94 m²	

Inclou: Terrassa piscina, terrassa 2, terrassa 3, terrassa entrada, escalons entrada i rampa
 (1) Tancat en una longitud entre els 2/3 i la meitat del seu perímetre:
 perímetre: 8m/3x2= 5,2m; TANCAMENT DES PORXO: 5m; per tant, computa al 50% als efectes d'edificabilitat i de volum segons els punts 2/2.3/3/ 1/2/2.5/2 de les NNSS de Santanyí.
 (2) Obert en més del 50% del seu perímetre: per tant no computa ni als efectes d'edificabilitat ni de volum segons les NNSS de Santanyí.



SECCIÓ 1 GARATGE

1:50



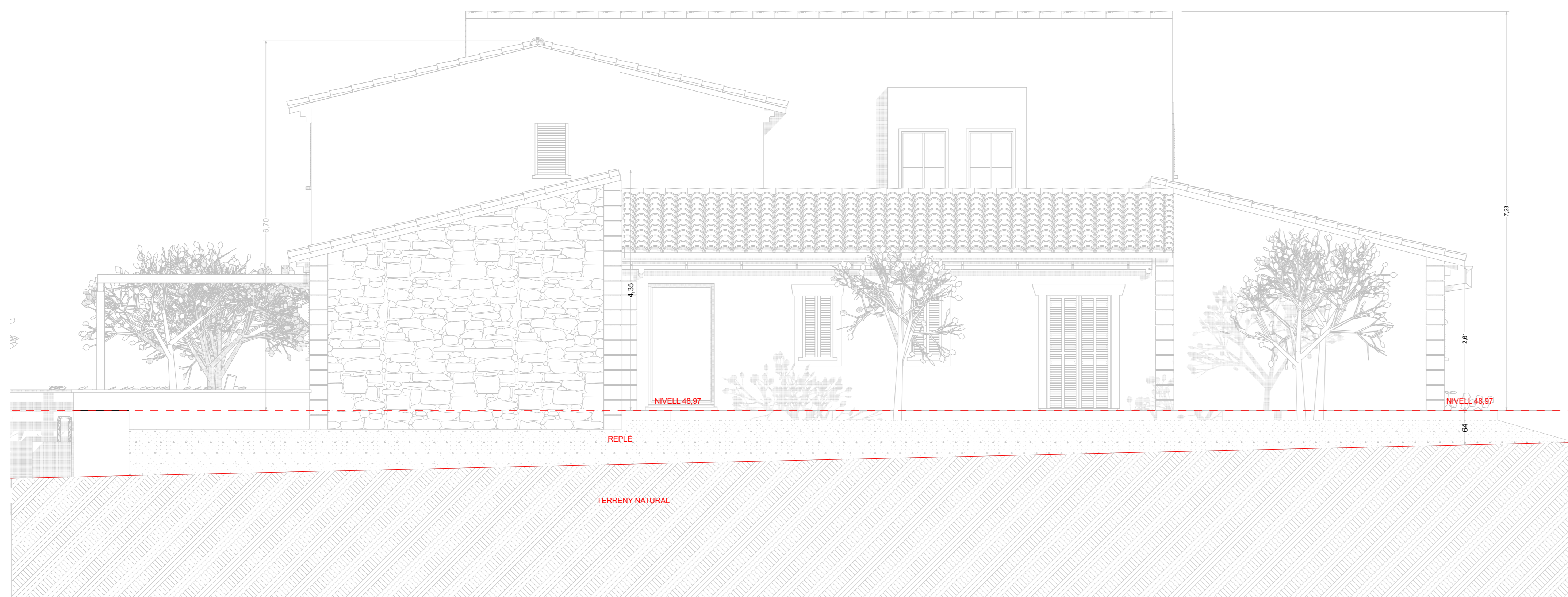
SECCIONS GARATGE

1:200



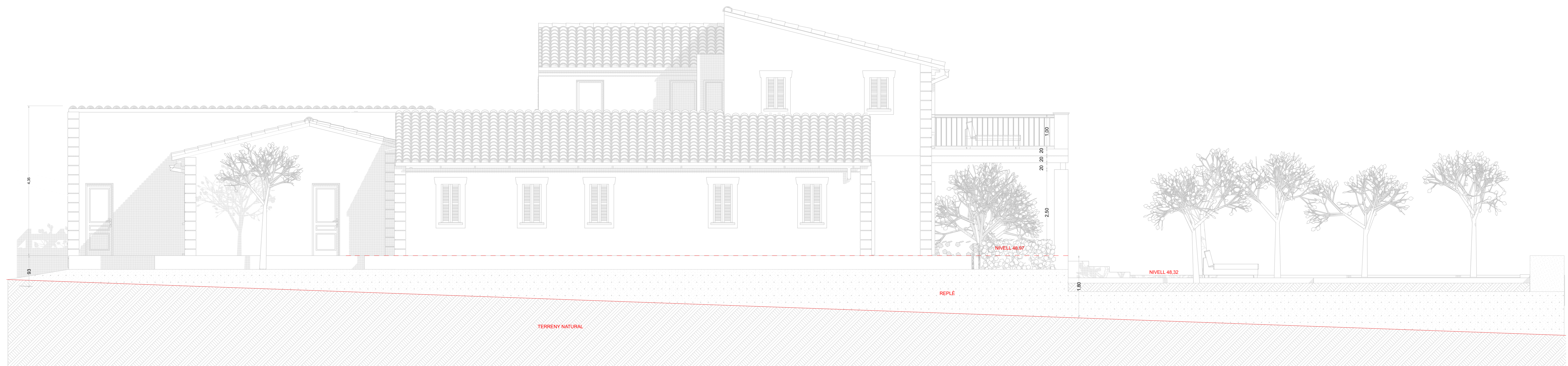
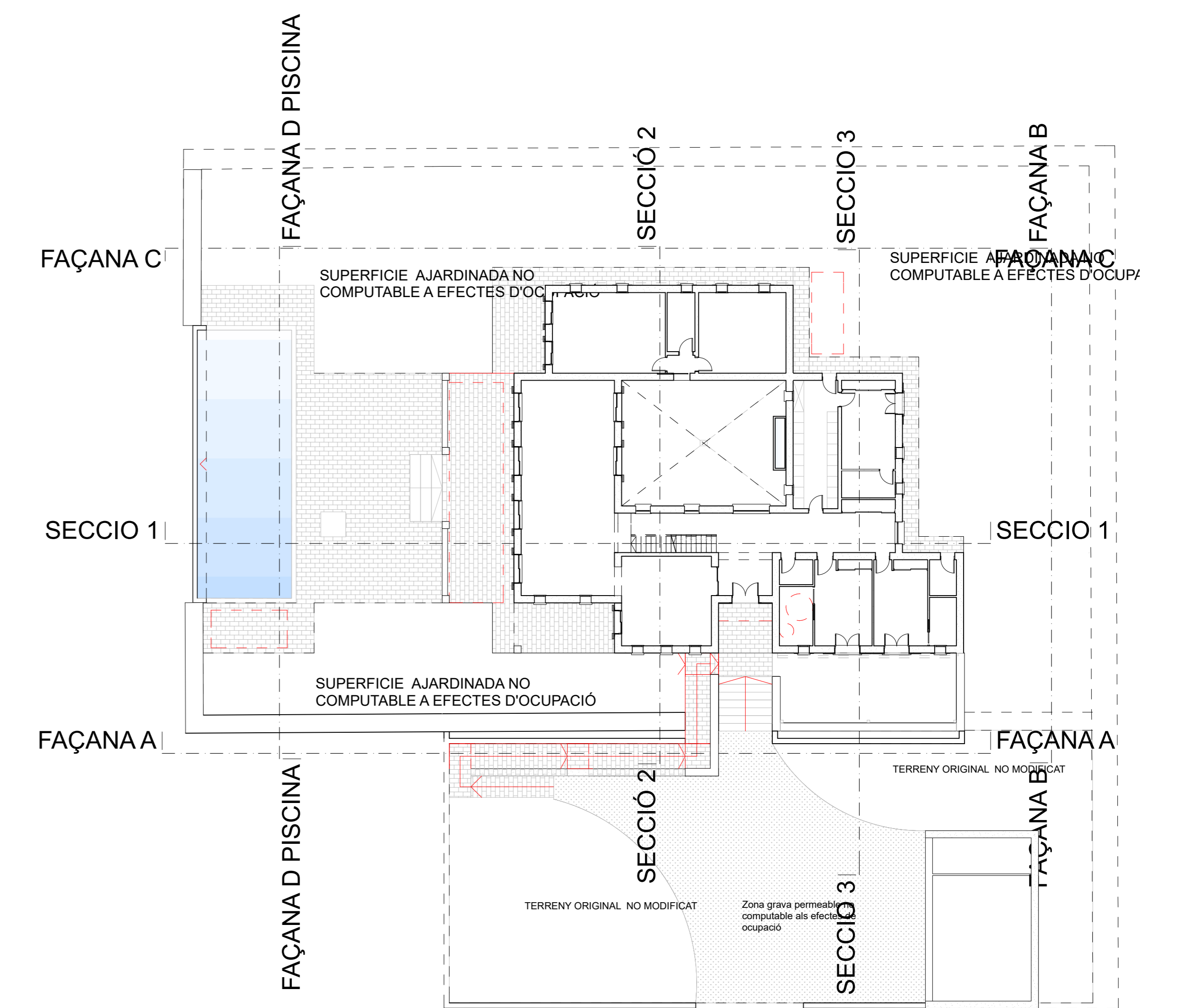
FAÇANA A

1:50



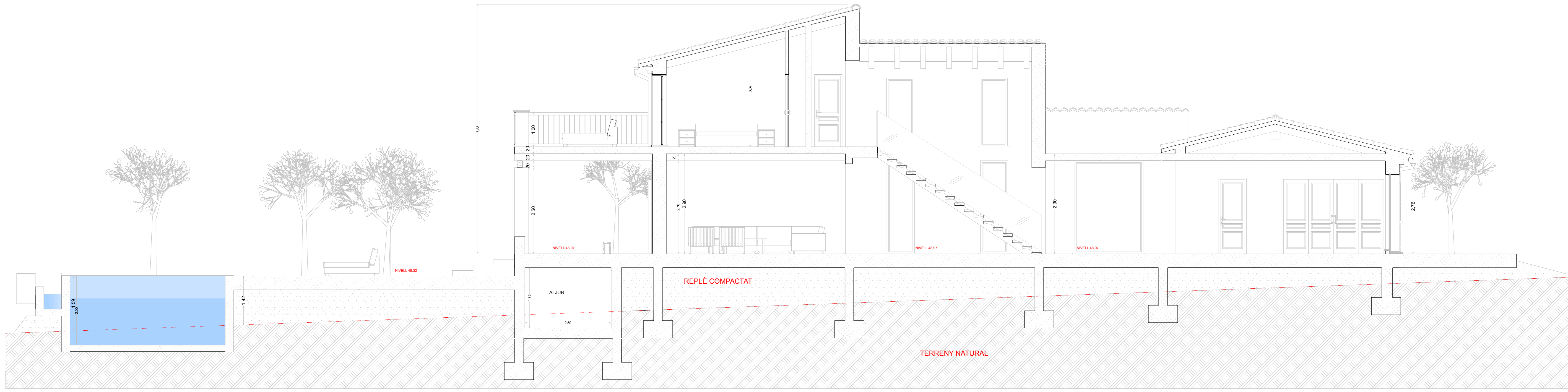
FAÇANA B

1:50



FAÇANA C

1:50



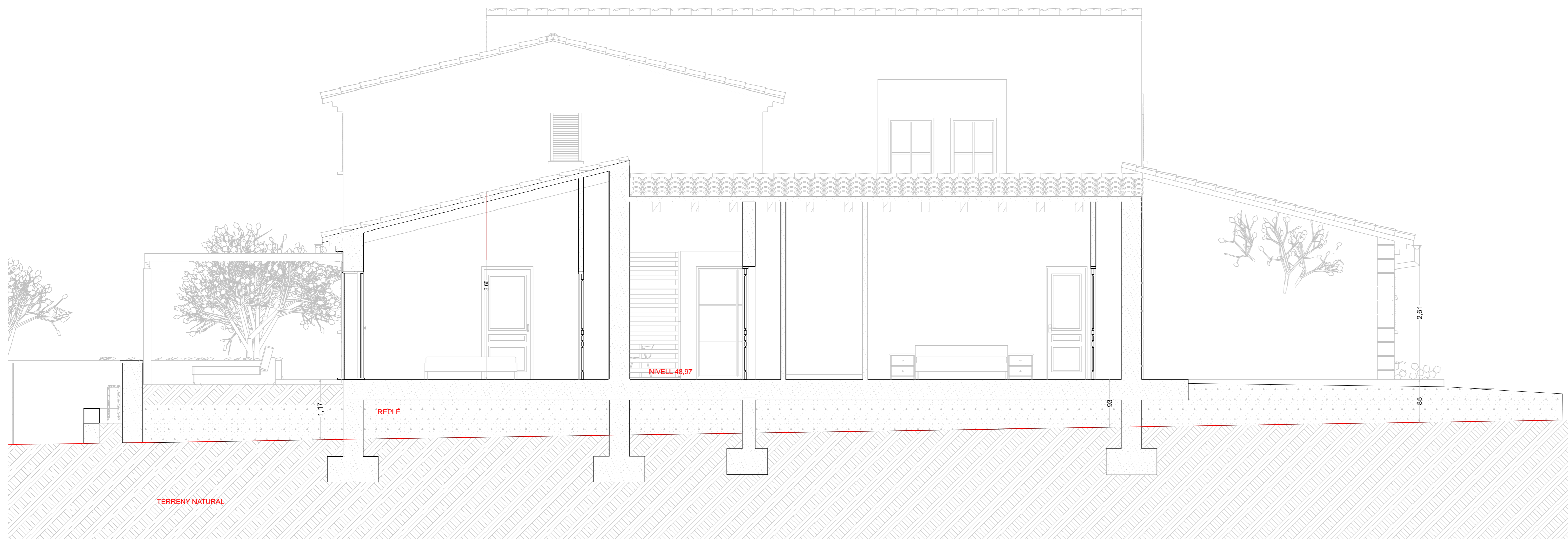
SECCIO 1

1:50



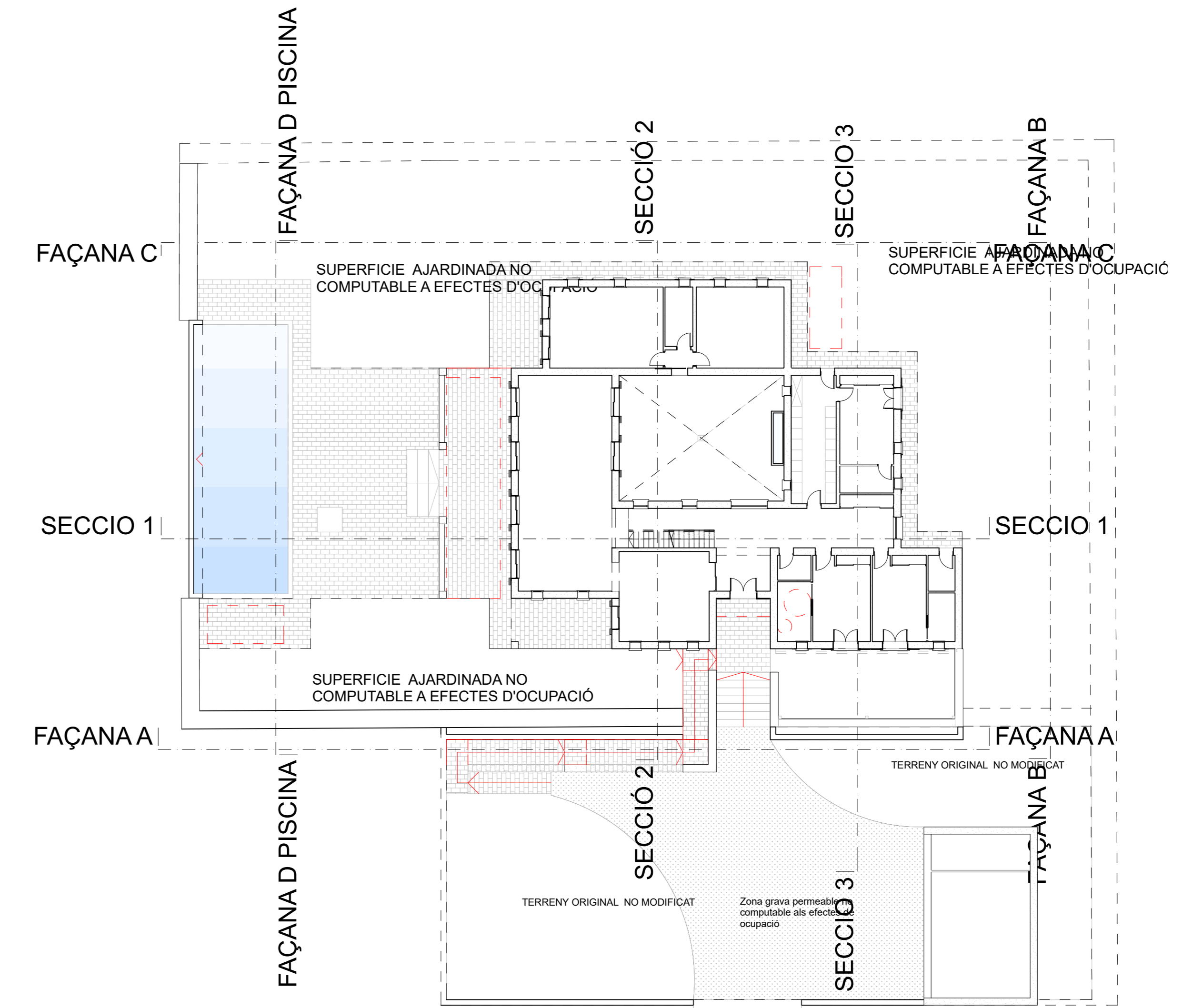
SECCIO 2

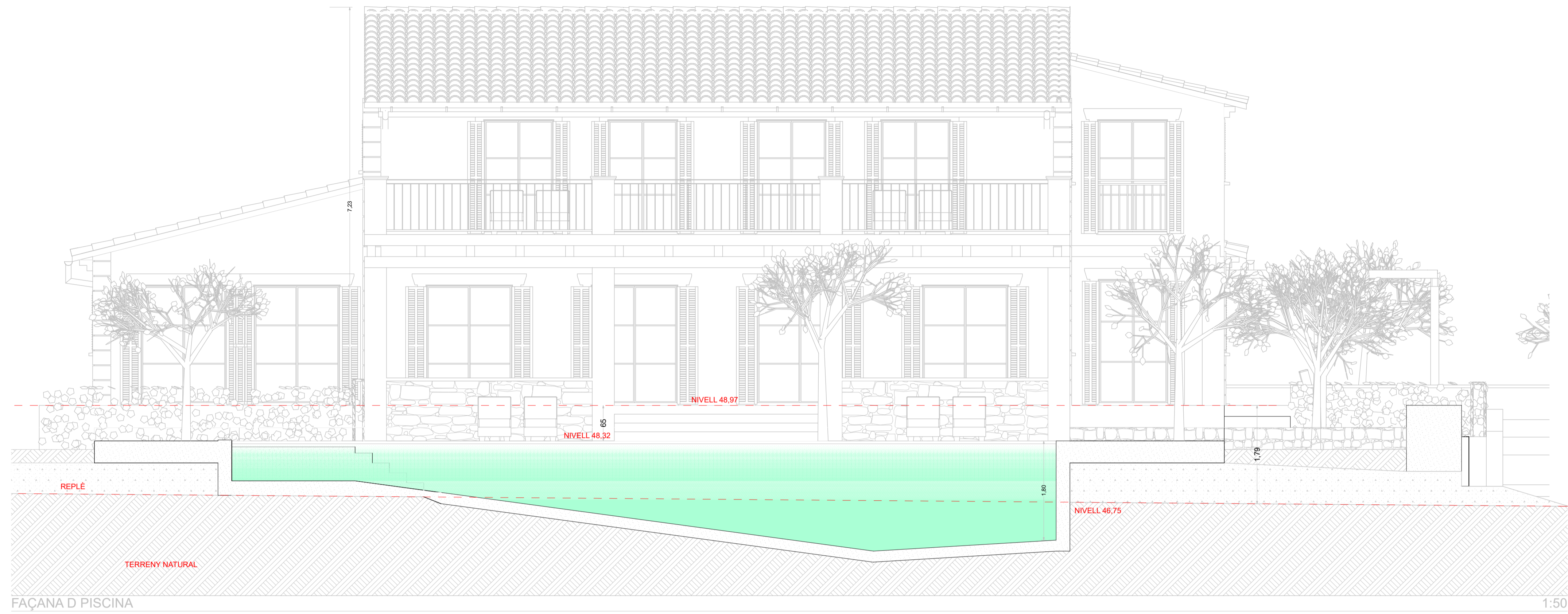
1:50



SECCIO 3

1:50





FAÇANA D PISCINA

1:50

