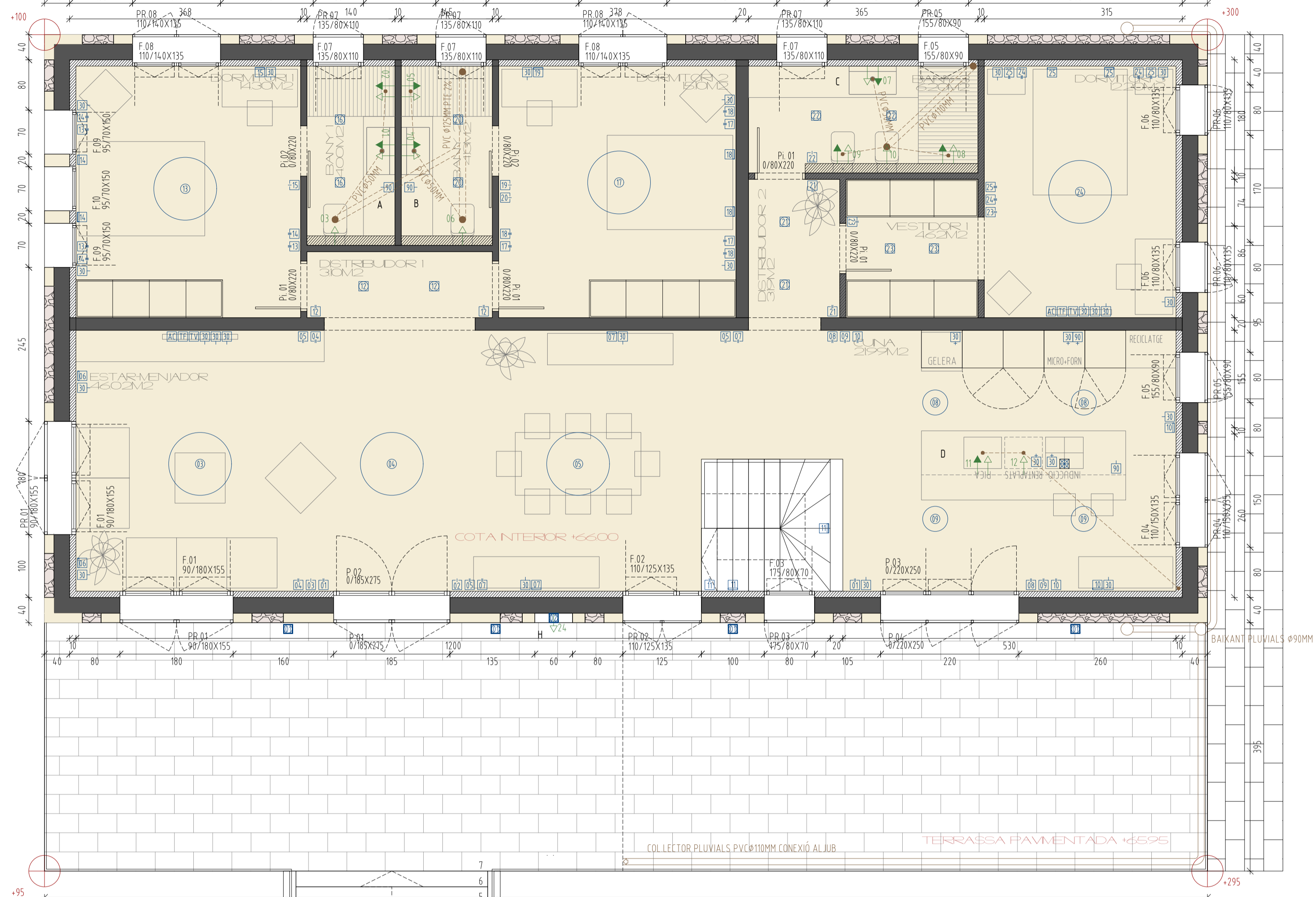
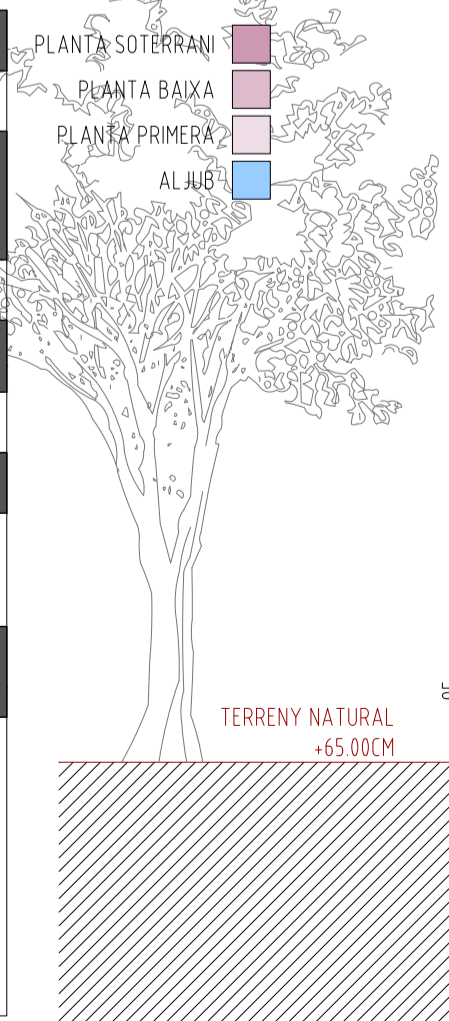
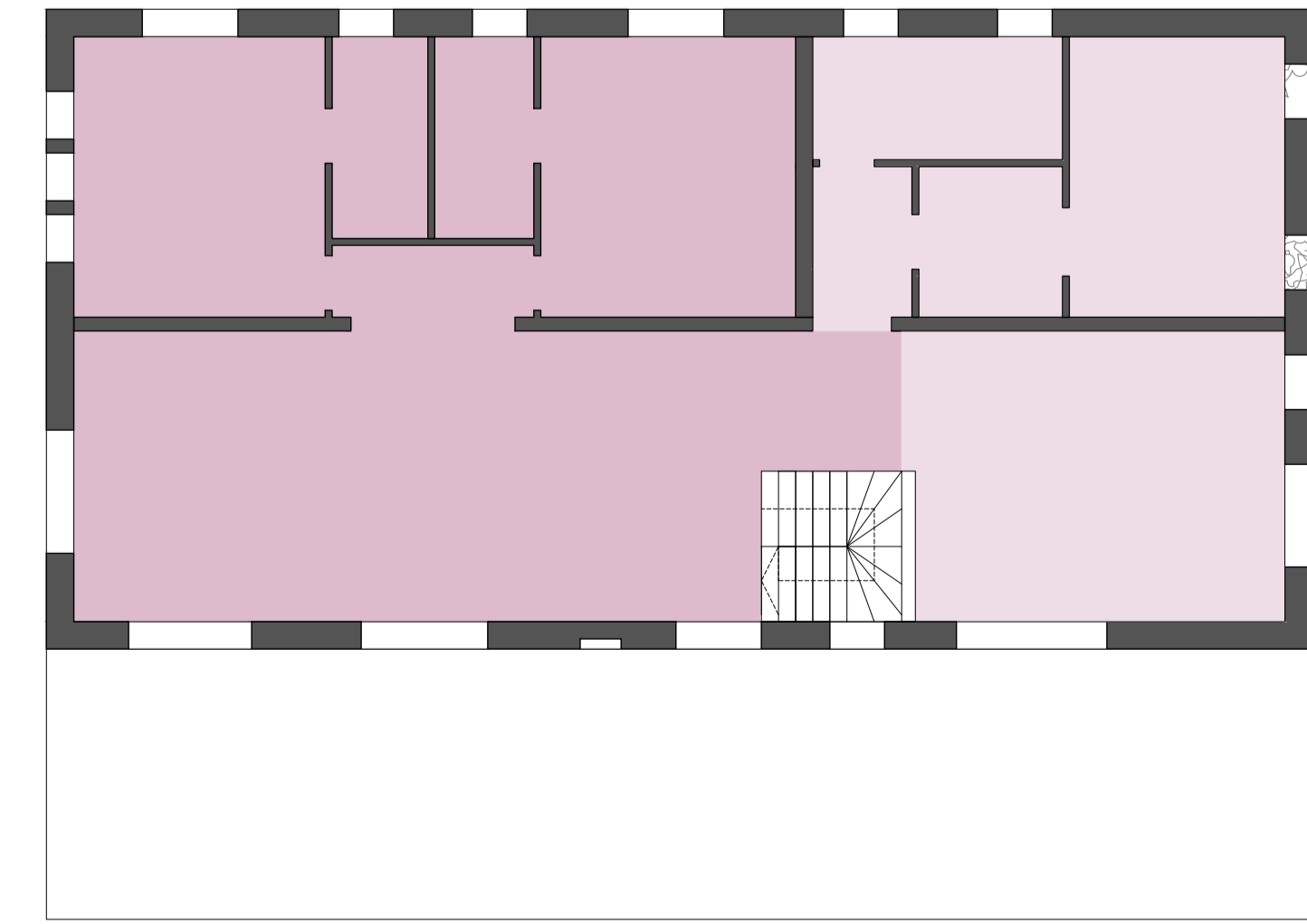
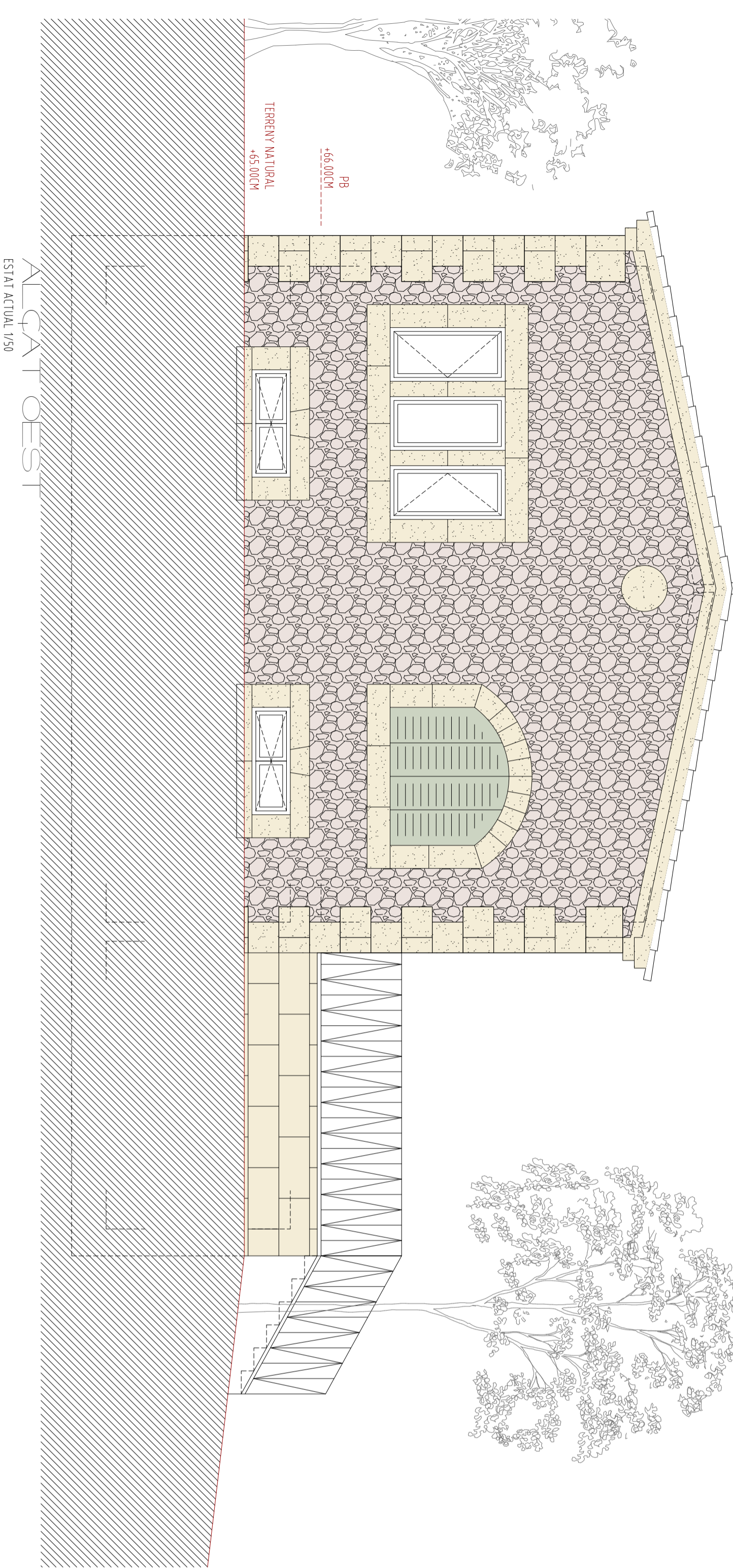
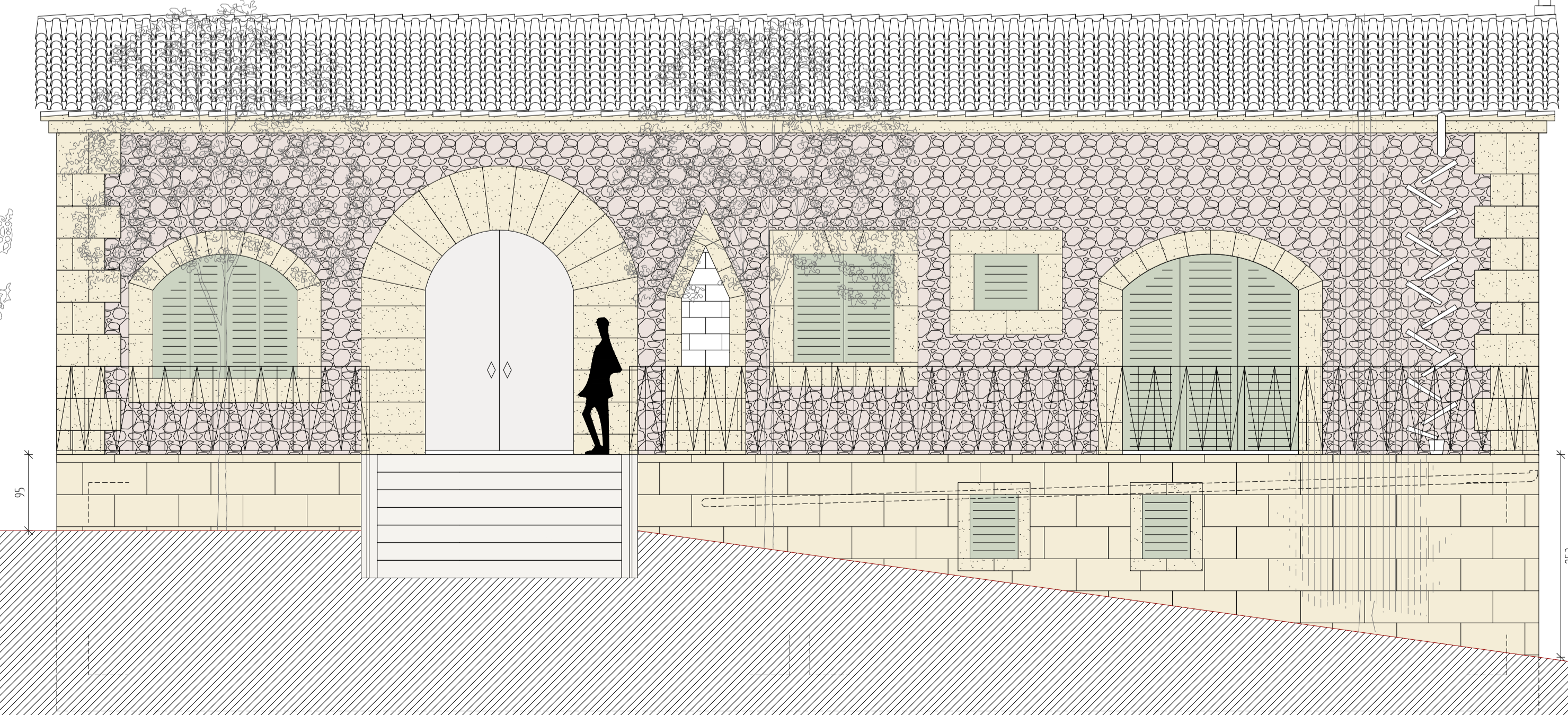


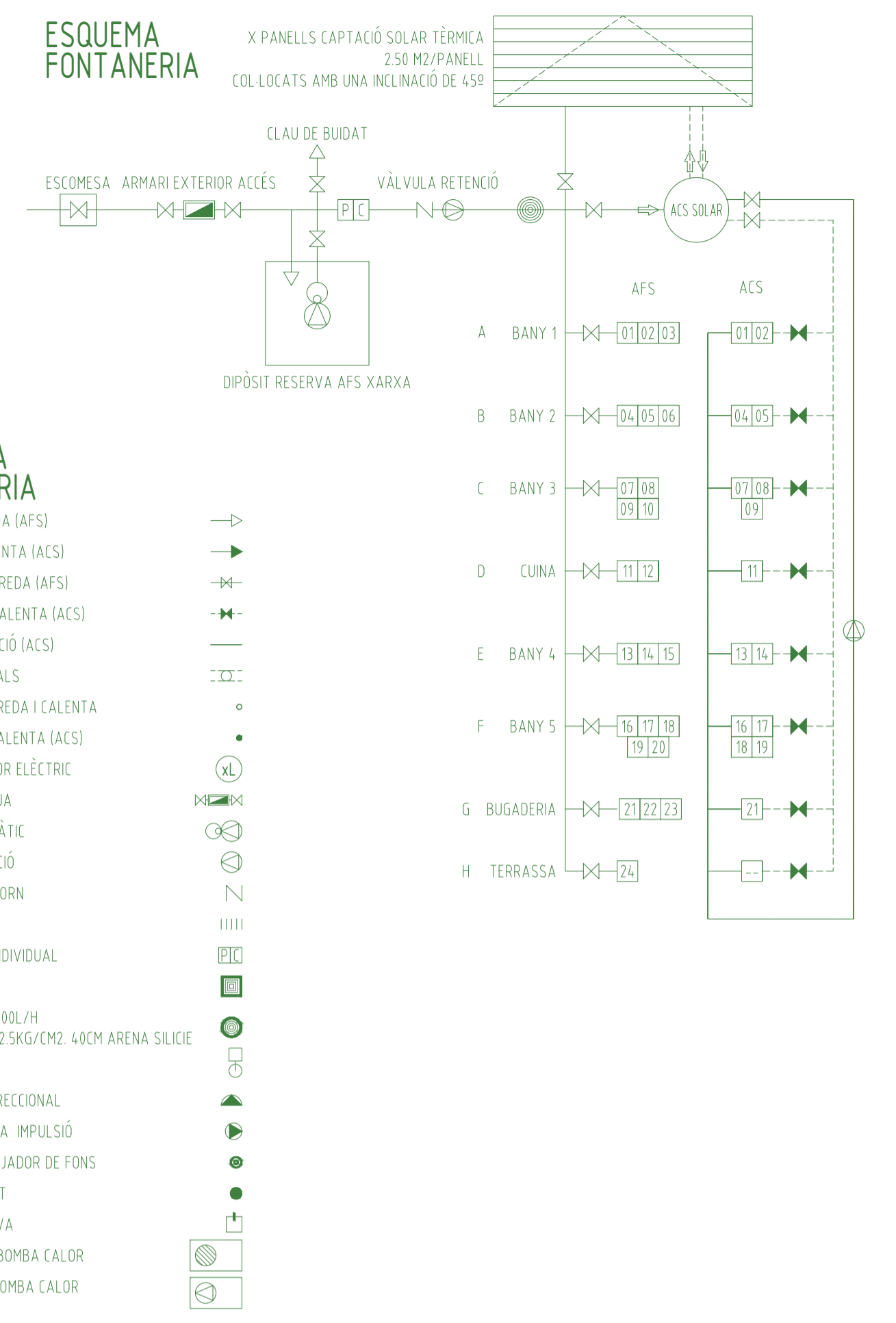
ALÇAT OEST



PLANTA ACCES
ESTAT ACTUAL 1/50



ALÇAT SUD
ESTAT ACTUAL 1/50



LLEGGENDA FONTANERIA

- PRESA AIGUA FREDA (AFS)
- PRESA AIGUA CALENTA (ACS)
- CLAU PAS AIGUA FREDA (AFS)
- CLAU PAS AIGUA CALENTA (ACS)
- XARXA RECIRCULACIÓ (ACS)
- XARXA DE RESIDUALS
- MUNTANT AIGUA FREDA I CALENTA
- MUNTANT AIGUA CALENTA (ACS)
- TERMO ACUMULADOR ELÈCTRIC
- COMPTADOR D'AIGUA
- GRUP HIDROPNEUMÀTIC
- BOMBA RECIRCULACIÓ
- VÀLVULA ANTIRETORN
- FILTRE
- PRESS-CONTROL INDIVIDUAL
- DESCALIFICADOR
- FILTRE D'ARENA 9300L/H
- PRESSIÓ TREBALL 2.5KG/CM2. 40CM ARENA SILICE
- SKIMMER
- IMPULSOR MULTIDIRECCIONAL
- BOMBA MONOFÀSICA IMPULSIÓ
- PRESA PER A NETEJADOR DE FONDS
- ALBELLÓ DE BUIDAT
- VÀLVULA SELECTIVA
- UNITAT EXTERIOR BOMBA CALOR
- UNITAT INTERIOR BOMBA CALOR

LLEGGENDA ELECTRICITAT

- INTERRUPTOR UNIPOLAR
- INTERRUPTOR COMUTAT
- INTERRUPTOR DE CREUAMENT
- PUNT DE LLUM SUPERFÍCIE SOSTRE
- LLUM LINEAL SUPERFÍCIE SOSTRE
- PUNT DE LLUM ENCASTAT SOSTRE
- LLUM ENCASTAT SOSTRE (PERFIL LED)
- LLUM ENCASTAT PAVIMENT (PERFIL LED)
- PUNT DE LLUM ENCASTAT SOSTRE ORIENTABLE
- PUNT DE LLUM SUPERFÍCIE VERTICAL
- PUNT DE LLUM ENCASTAT VERTICAL
- PUNT DE LLUM ENCASTAT PAVIMENT
- PUNT DE LLUM PENJAT SOSTRE
- PUNT DE LLUM MINI ENCASTAT
- VENTILADOR PENJAT SOSTRE
- DETECTOR LLUM/MOVIMENT
- POLSADOR PORTER AUTOMÀTIC
- POLSADOR TIMBRE
- ALTAVEU TIMBRE
- EXTRACCIÓ VERTICAL VENTILACIÓ FORÇADA
- ENDOLL 10/16A/30CM
- ENDOLL 10/16A/90CM
- ENDOLL 10/16A/160CM
- ENDOLL 25A/30CM
- QUADRE DE COMPTADORS
- QUADRE DE COMANDAMENT I PROTECCIÓ
- QUADRE DE TELECOMUNICACIONS
- PRESA TELEFÒNICA
- PRESA TELEVISIÓ/TDT
- CAIXA PRE-INSTAL·LADA AIRE CONDICIONAT
- PISCOMA
- SUBQUADRE DE COMANDAMENT I PROTECCIÓ
- SUBQUADRE TRANSFORMADOR 22V. PUNTIÓTIC

PROPOSTA SUPERFÍCIES UTILS

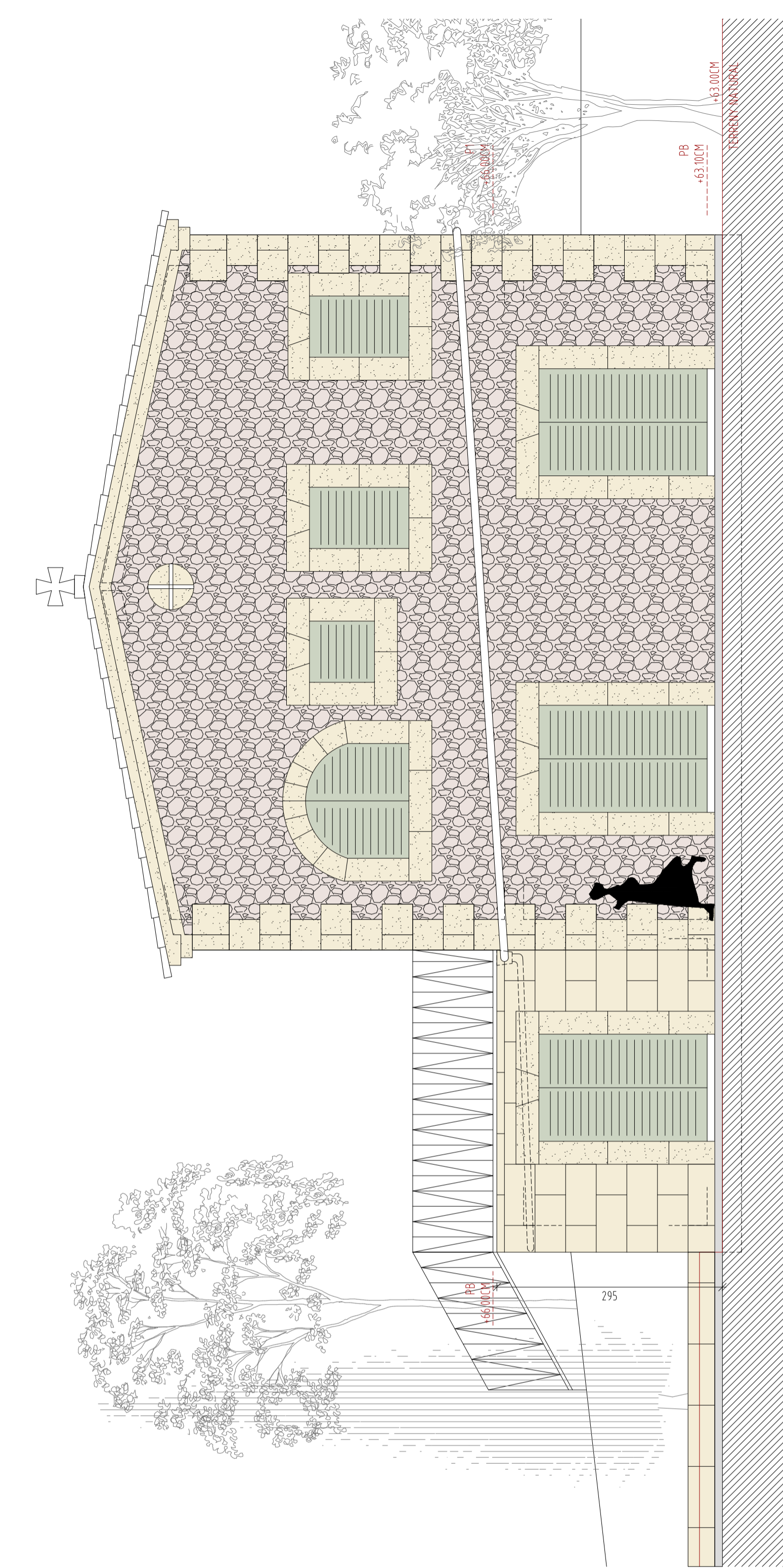
| DEPENDÈNCIA | S. ÚTIL | S. ILLUMINACIÓ | S. VENTILACIÓ | VOLUM |
|-------------------------|------------------|-----------------|-----------------|------------------|
| PLANTA BAIXA | | | | |
| ESTAR-MENJADOR | 46,02 M2 | 13,45 M2 | 13,45 M2 | 202,49M3 |
| DORMITORI 1 | 14,30 M2 | 5,05 M2 | 4,00 M2 | 62,92M3 |
| BANY 1 | 3,99 M2 | 0,88 M2 | 0,88 M2 | 17,56M3 |
| DORMITORI 2 | 14,90 M2 | 1,89 M2 | 1,89 M2 | 65,56M3 |
| BANY 2 | 4,13 M2 | 0,88 M2 | 0,88 M2 | 18,18M3 |
| DISTRIBUIDOR 1 | 3,10 M2 | - | - | 13,63M3 |
| SALETA | 22,05 M2 | 3,08 M2 | 3,08 M2 | 52,92M3 |
| DORMITORI 4 | 13,00 M2 | 3,67 M2 | 3,67 M2 | 31,20M3 |
| BANY 4 | 5,87 M2 | 0,59 M2 | 0,59 M2 | 14,08M3 |
| VESTIDOR 2 | 5,06 M2 | - | - | 12,14M3 |
| DORMITORI 5 | 10,44 M2 | 3,08 M2 | 3,08 M2 | 25,06M3 |
| BANY 5 | 10,98 M2 | 0,48 M2 | 0,48 M2 | 26,35M3 |
| VESTIDOR 3 | 8,28 M2 | 0,48 M2 | 0,48 M2 | 19,87M3 |
| PLANTA PRIMERA | | | | |
| CUINA | 21,99 M2 | 8,25 M2 | 8,25 M2 | 96,78M3 |
| DORMITORI 3 | 12,20 M2 | 2,16 M2 | 2,16 M2 | 53,68M3 |
| BANY 3 | 6,21 M2 | 1,60 M2 | 1,60 M2 | 27,30M3 |
| VESTIDOR 1 | 4,62 M2 | - | - | 20,33M3 |
| DISTRIBUIDOR 2 | 3,19 M2 | - | - | 14,04M3 |
| PLANTA SOTERRANI | | | | |
| REBEDOR PS | 14,78 M2 | - | - | 35,48M3 |
| SOTERRANI | 43,25 M2 | 2,10 M2 | 2,10 M2 | 103,81M3 |
| TRASTER/BUGADERIA | 32,34 M2 | 0,70 M2 | 0,70 M2 | 77,62M3 |
| DISTRIBUIDOR 3 | 2,21 M2 | - | - | 5,29M3 |
| TOTAL | 302,91 M2 | 48,34 M2 | 47,29 M2 | 996,28 M3 |

SUP. CONSTRUDES

| PLANTA BAIXA | PLANTA PRIMERA | PLANTA SOTERRANI | ALUB | TERRASSES DESCOBERTES | PAVIMENT EXTERIOR | TOTAL |
|--------------|----------------|------------------|----------|-----------------------|-------------------|-----------|
| 207,71 M2 | 62,18 M2 | 110,29 M2 | 38,53 M2 | 89,00 M2 | 38,00 M2 | 269,89 M2 |
| 100% | 100% | 0% | 0% | 0% | 0% | |
| 207,71 M2 | 62,18 M2 | 110,29 M2 | 38,53 M2 | 89,00 M2 | 38,00 M2 | 269,89 M2 |

SUP.VOLUMS RESUM

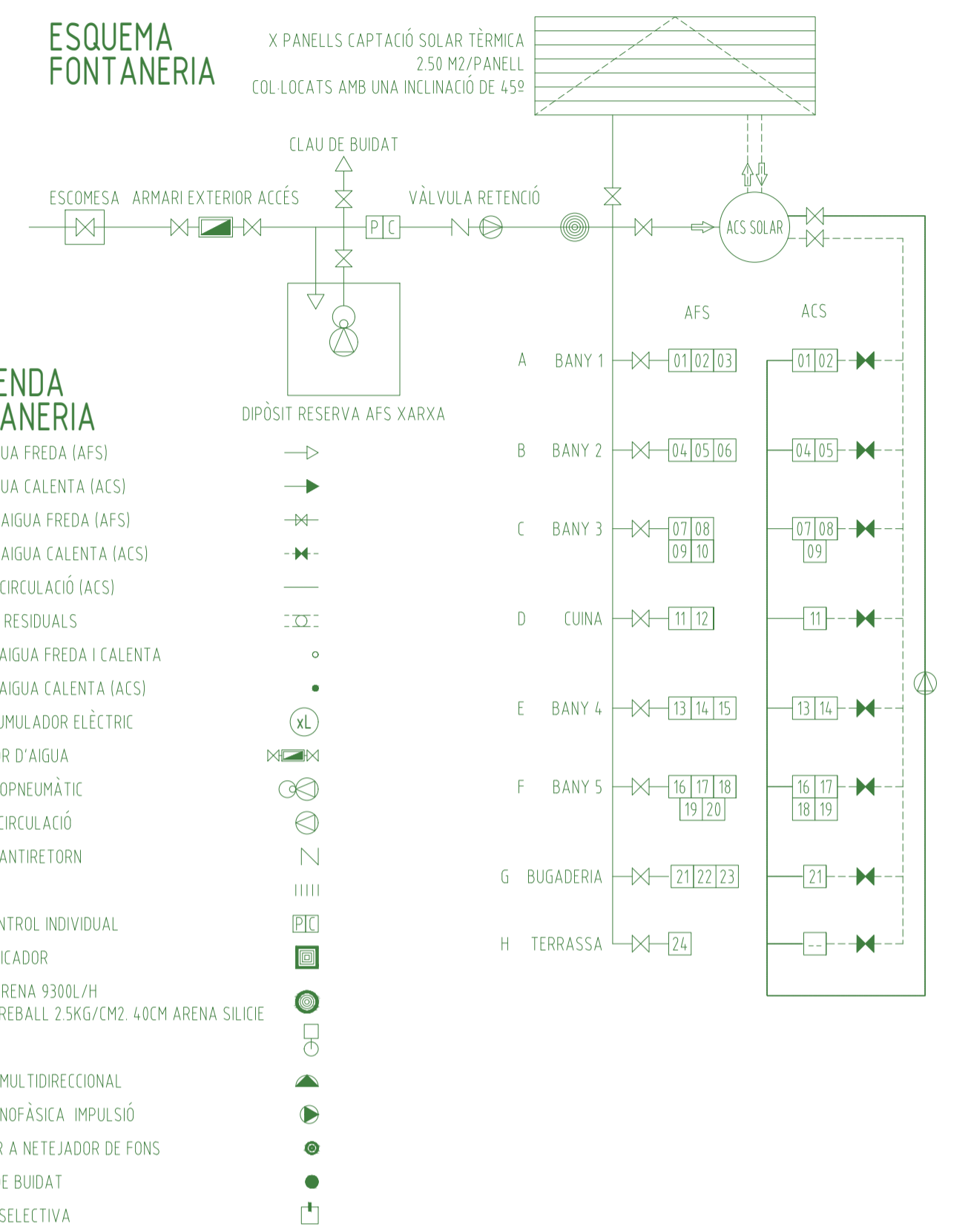
| | |
|--|--------------|
| SUPERFÍCIE REAL I CADASTRAL DEL SOLAR | 14.476,00 M2 |
| SUPERFÍCIE CONSTRUÏDA (3% = 434,28 M2) | 269,89 M2 |
| VOLUM TOTAL | 991,025 M3 |
| Ocupació (4% = 579,04 M2) | 305,00 M2 |



ALÇAT EST
ESTAT ACTUAL 1/50



PLANTA INFERIOR
ESTAT ACTUAL 1/50



LLEENDA FONTANERIA

- PRESA AIGUA FREDA (AFS)
- PRESA AIGUA CALENTA (ACS)
- CLAU PAS AIGUA FREDA (AFS)
- CLAU PAS AIGUA CALENTA (ACS)
- XARXA RECIRCULACIÓ (ACS)
- XARXA DE RESIDUALS
- MUNTANT AIGUA FREDA I CALENTA
- MUNTANT AIGUA CALENTA (ACS)
- TERMO ACUMULADOR ELÈCTRIC
- COMPTADOR D'AIGUA
- GRUP HIDROPNEUMÀTIC
- BOMBA RECIRCULACIÓ
- VÀLVULA ANTIRETORN
- FILTRE
- PRESS-CONTROL INDIVIDUAL
- DESCALIFICADOR
- FILTRE D'ARENA 9300L/H
- PRESSIÓ TREBALL 2.5KG/CM2. 40CM ARENA SILICE
- SKIMMER
- IMPULSOR MULTIDIRECCIONAL
- BOMBA MONOFÀSICA IMPULSIÓ
- PRESA PER A NETEJADOR DE FONTS
- ALBELLÓ DE BUIDAT
- VÀLVULA SELECTIVA

LLEENDA ELECTRICITAT

- INTERRUPTOR UNIPOLAR
- INTERRUPTOR COMUTAT
- INTERRUPTOR DE CREUAMENT
- PUNT DE LLUM SUPERFÍCIE SOSTRE
- LLUM LINEAL SUPERFÍCIE SOSTRE
- PUNT DE LLUM ENCASTAT SOSTRE
- LLUM ENCASTAT SOSTRE (PERFIL LED)
- LLUM ENCASTAT PAVIMENT (PERFIL LED)
- PUNT DE LLUM ENCASTAT SOSTRE ORIENTABLE
- PUNT DE LLUM SUPERFÍCIE VERTICAL
- PUNT DE LLUM ENCASTAT VERTICAL
- PUNT DE LLUM ENCASTAT PAVIMENT
- PUNT DE LLUM PENJAT SOSTRE
- PUNT DE LLUM MINI ENCASTAT
- VENTILADOR PENJAT SOSTRE
- DETECTOR LLUM/MOVIMENT
- POLSADOR PORTER AUTOMÀTIC
- POLSADOR TIMBRE
- ALTAVEU TIMBRE
- EXTRACCIÓ VERTICAL VENTILACIÓ FORÇADA
- ENDOLL 10/16A/30CM
- ENDOLL 10/16A/90CM
- ENDOLL 10/16A/160CM
- ENDOLL 25A/30CM
- QUADRE DE COMPTADORS
- QUADRE DE COMANDAMENT I PROTECCIÓ
- QUADRE DE TELECOMUNICACIONS
- PRESA TELÈFON
- PRESA TELEVISIÓ/IDT
- CAIXA PRE-INSTAL LADA AIRE CONDICIONAT
- PISCINA
- SUBQUADRE DE COMANDAMENT I PROTECCIÓ
- SUBQUADRE TRANSFORMACIÓ 12V-RELLOTGE

PROPOSTA SUPERFÍCIES UTILS

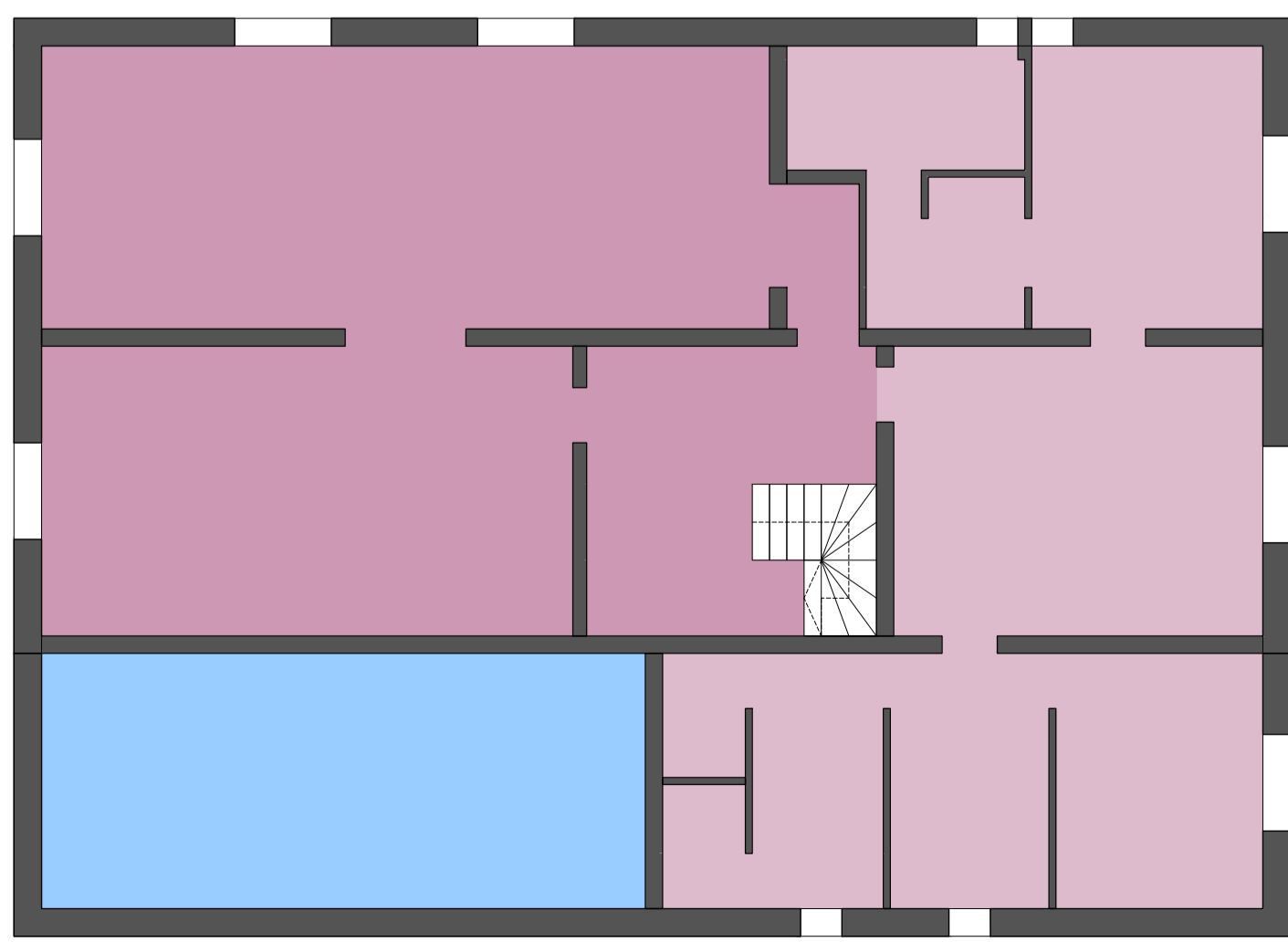
| DEPENDÈNCIA | S. ÚTIL | S. ILLUMINACIÓ | S. VENTILACIÓ | VOLUM |
|-------------------------|------------------|-----------------|-----------------|------------------|
| PLANTA BAIXA | | | | |
| ESTAR-MENJADOR | 46,02 M2 | 13,45 M2 | 13,45 M2 | 202,49M3 |
| DORMITORI 1 | 14,30 M2 | 5,05 M2 | 4,00 M2 | 62,92M3 |
| BANY 1 | 3,99 M2 | 0,88 M2 | 0,88 M2 | 17,56M3 |
| DORMITORI 2 | 14,90 M2 | 1,89 M2 | 1,89 M2 | 65,56M3 |
| BANY 2 | 4,13 M2 | 0,88 M2 | 0,88 M2 | 18,18M3 |
| DISTRIBUIDOR 1 | 3,10 M2 | - | - | 13,63M3 |
| SALETA | 22,05 M2 | 3,08 M2 | 3,08 M2 | 52,92M3 |
| DORMITORI 4 | 13,00 M2 | 3,67 M2 | 3,67 M2 | 31,20M3 |
| BANY 4 | 5,87 M2 | 0,59 M2 | 0,59 M2 | 14,08M3 |
| VESTIDOR 2 | 5,06 M2 | - | - | 12,14M3 |
| DORMITORI 5 | 10,44 M2 | 3,08 M2 | 3,08 M2 | 25,06M3 |
| BANY 5 | 10,98 M2 | 0,48 M2 | 0,48 M2 | 26,35M3 |
| VESTIDOR 3 | 8,28 M2 | 0,48 M2 | 0,48 M2 | 19,87M3 |
| PLANTA PRIMERA | | | | |
| CUINA | 21,99 M2 | 8,25 M2 | 8,25 M2 | 96,78M3 |
| DORMITORI 3 | 12,20 M2 | 2,16 M2 | 2,16 M2 | 53,68M3 |
| BANY 3 | 6,21 M2 | 1,60 M2 | 1,60 M2 | 27,30M3 |
| VESTIDOR 1 | 4,62 M2 | - | - | 20,33M3 |
| DISTRIBUIDOR 2 | 3,19 M2 | - | - | 14,04M3 |
| PLANTA SOTERRANI | | | | |
| REBEDOR PS | 14,78 M2 | - | - | 35,48M3 |
| SOTERRANI | 43,25 M2 | 2,10 M2 | 2,10 M2 | 103,81M3 |
| TRASTER/BUGADERIA | 32,34 M2 | 0,70 M2 | 0,70 M2 | 77,62M3 |
| DISTRIBUIDOR 3 | 2,21 M2 | - | - | 5,29M3 |
| TOTAL | 302,91 M2 | 48,34 M2 | 47,29 M2 | 996,28 M3 |

SUP. CONSTRUDES

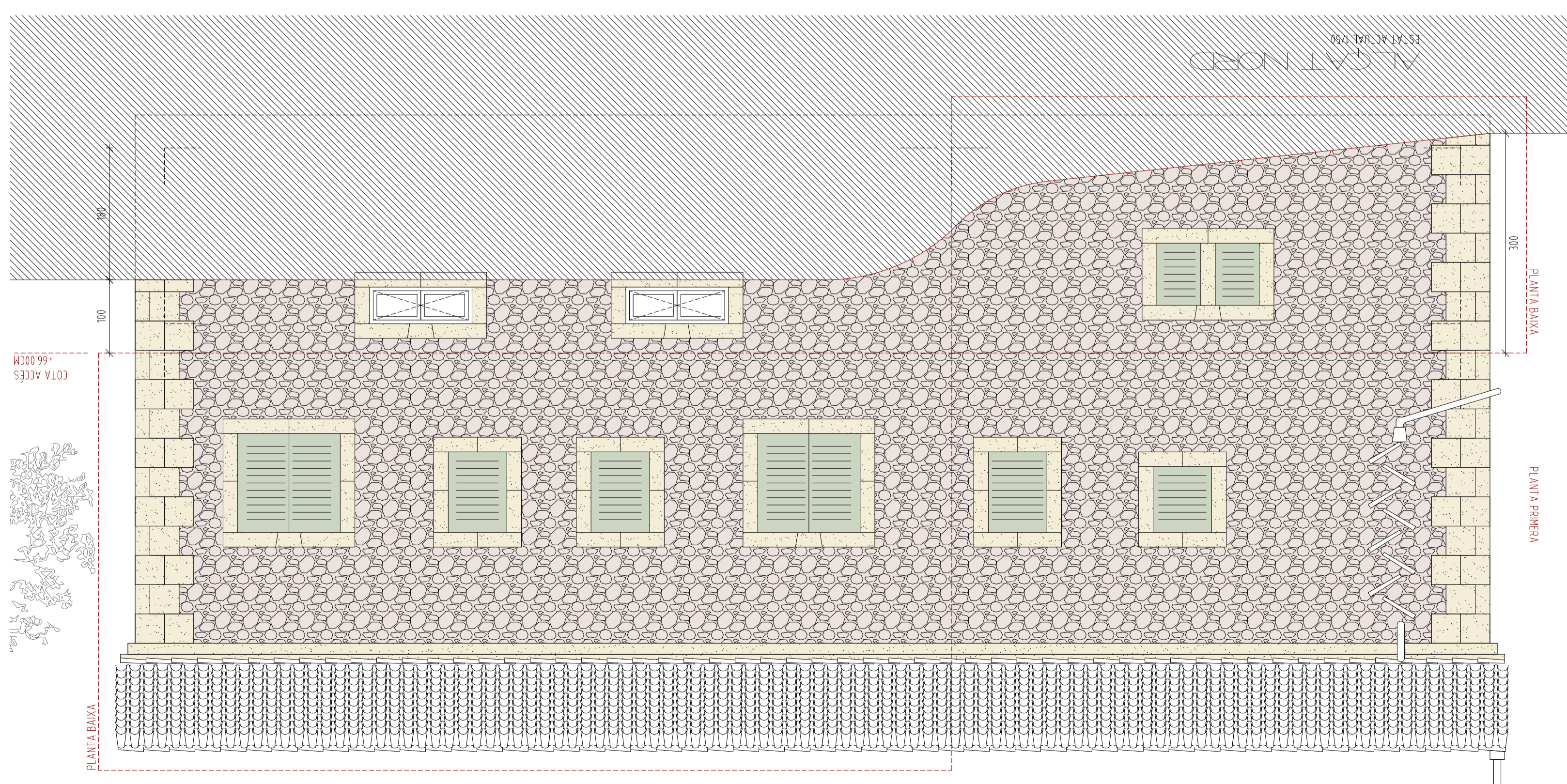
| | | | |
|-----------------------|------------------|------|-----------|
| PLANTA BAIXA | 207,71 M2 | 100% | 207,71 M2 |
| PLANTA PRIMERA | 62,18 M2 | 100% | 62,18 M2 |
| PLANTA SOTERRANI | 110,29 M2 | 0% | - |
| ALJUB | 38,53 M2 | 0% | - |
| TERRASSES DESCOBERTES | 89,00 M2 | 0% | - |
| PAVIMENT EXTERIOR | 38,00 M2 | 0% | - |
| TOTAL | 269,89 M2 | | |

SUP.VOLUMS RESUM

| | |
|--|--------------|
| SUPERFÍCIE REAL I CADASTRAL DEL SOLAR | 14.476,00 M2 |
| SUPERFÍCIE CONSTRUÏDA (3% = 434,28 M2) | 269,89 M2 |
| VOLUM TOTAL | 991,025 M3 |
| Ocupació (4% = 579,04 M2) | 305,00 M2 |

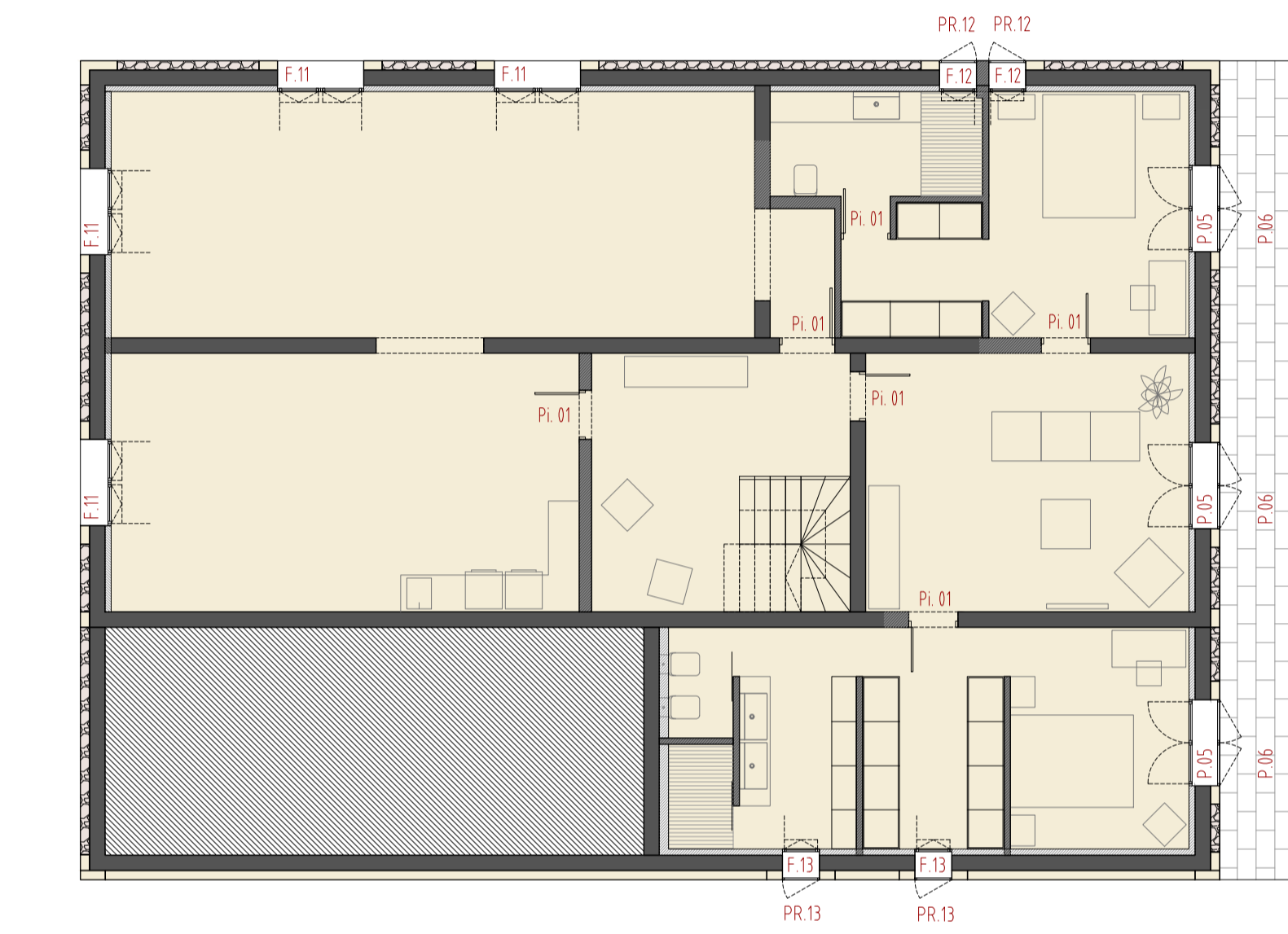


PLANTA SOTERRANI
PLANTA BAIXA
PLANTA PRIMERA
COTA ACCÉS
ALJUB



PLANTA BAIXA

PLANTA PRIMERA

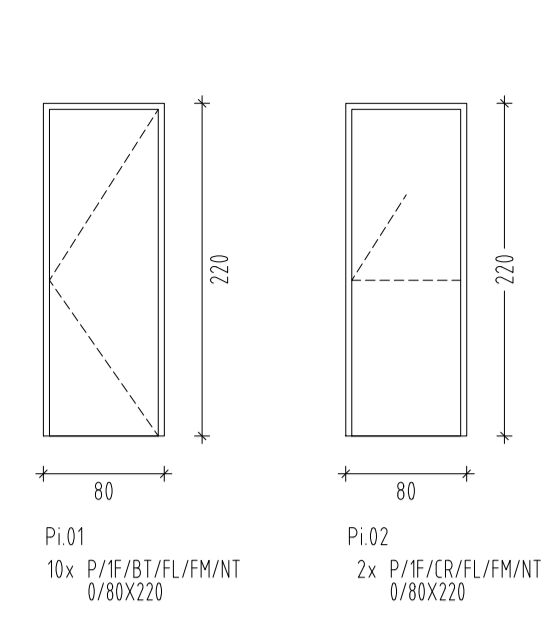


LEGENDA CARPINTERIES

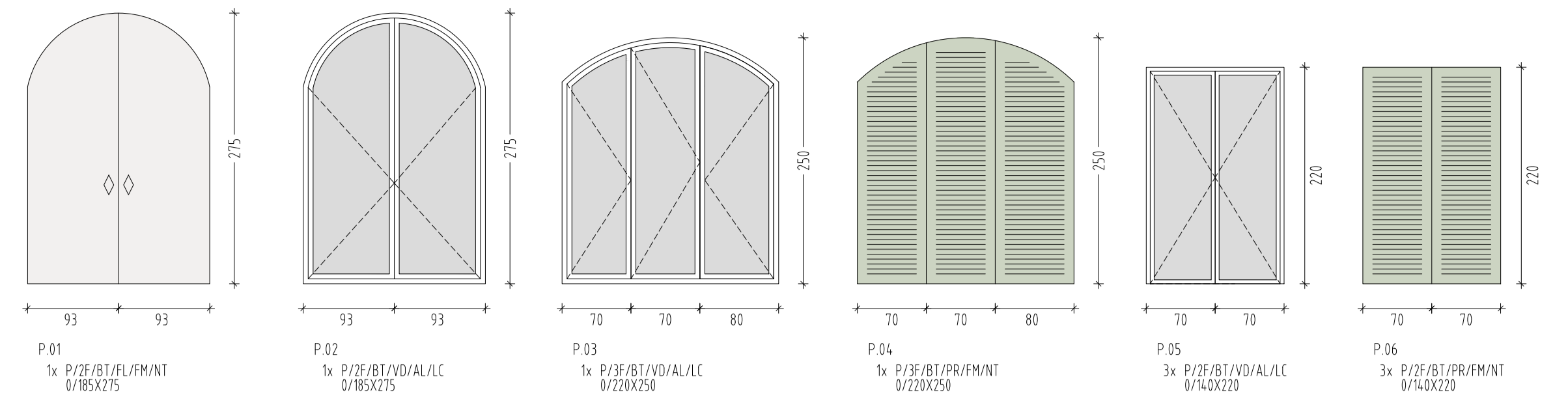
01/02/03/04/05/06
A/B/C/X
COTA A PAVIMENT (A)
AMPLADA LLUM PREMARC (B)
ALÇADA LLUM PREMARC (C)

| | | |
|--------------|----|------------------|
| 01 ELEMENT | P | PORTA |
| | F | FINESTRA |
| | L | LLUERNARI |
| | C | CLARABOIA |
| | B | BARANA |
| | R | REIXA |
| 02 N PECES | -F | FULLS |
| 03 SISTEMA | BT | BATENT |
| | OB | OSCIL·LO·BATENT |
| | CR | CORREDIS |
| | FX | FIX |
| | DC | OSCLANT |
| | PV | PIVOTANT |
| | AB | ARROLLABLE |
| | BC | BASCULANT |
| | PL | PLEGABLE |
| 04 TIPOLOGIA | FL | FRONTAL LLIS |
| | PR | PERSIANA |
| | VD | VIDRIERA |
| | PA | PANELLS |
| | XL | XAPA LLISA |
| | XP | XAPA PERFORADA |
| | PL | PERFILERIA |
| 05 MATERIAL | FM | FUSTA MASSISA |
| | FR | FUSTA REXAPADA |
| | AC | ACER |
| | AI | ACER INOXIDABLE |
| | AG | ACER GALVANITZAT |
| | VI | VIDRE |
| | VT | VIDRE TRANSLÚCID |
| | AL | ALUMINI |
| | PV | PVC |
| | PC | POLICARBONAT |
| 06 ACABAT | LC | LACAT |
| | AN | ANODITZAT |
| | PN | PINTAT |
| | VE | ENVERNISSAT |
| | GV | GALVANITZAT |
| | NT | NATURAL |

PORTES INTERIORS



PORTES EXTERIORS



FINESTRES

