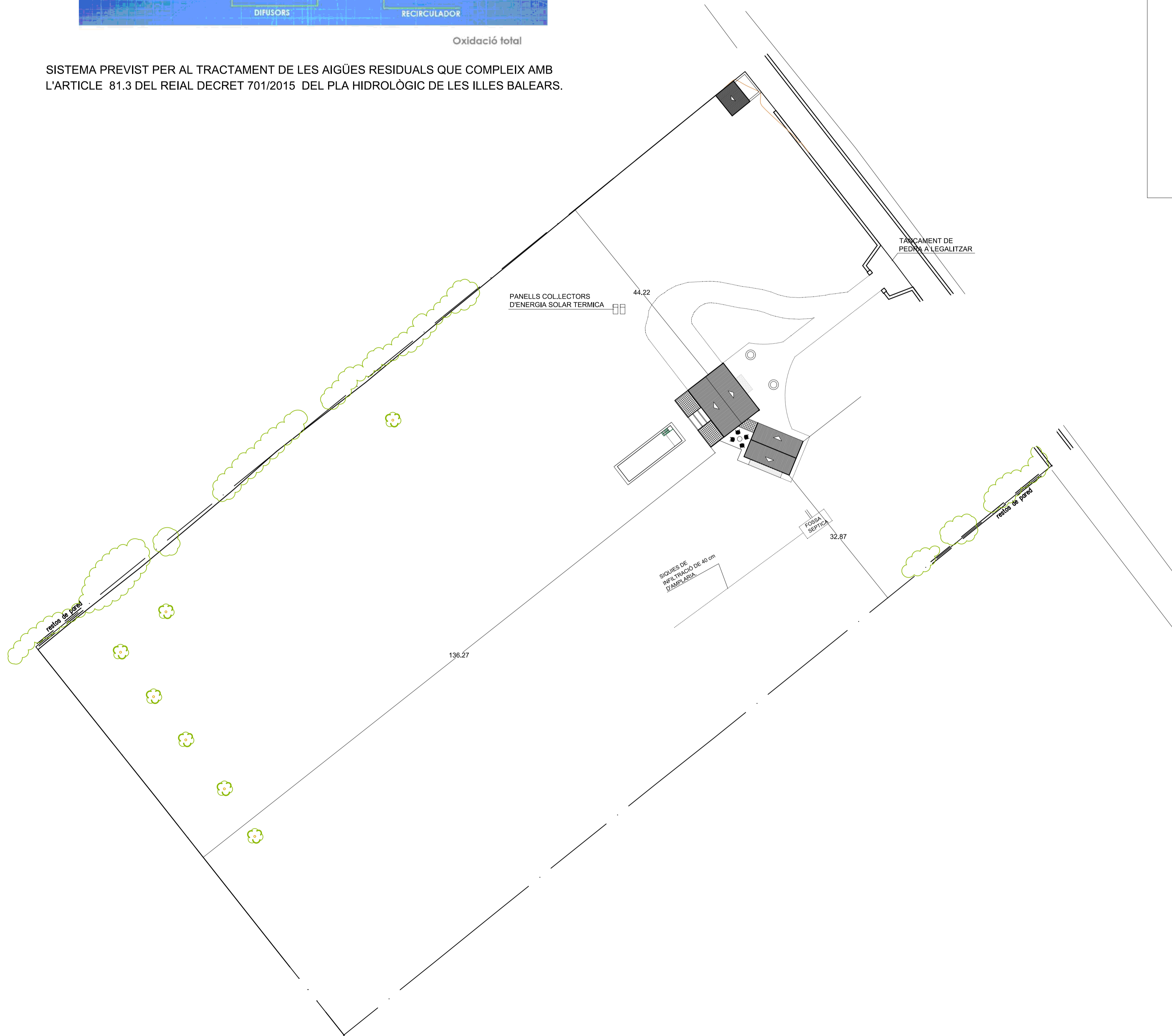
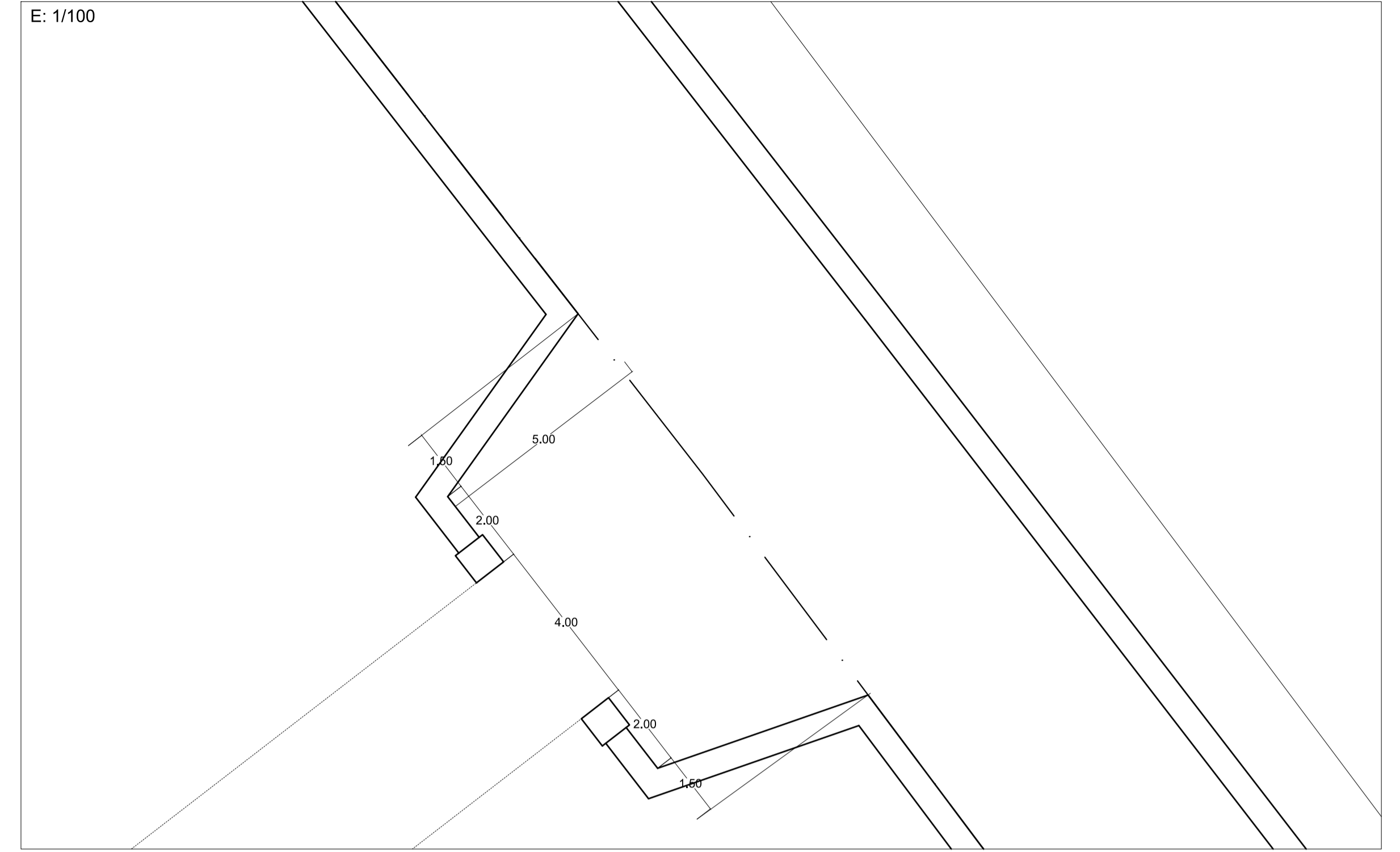
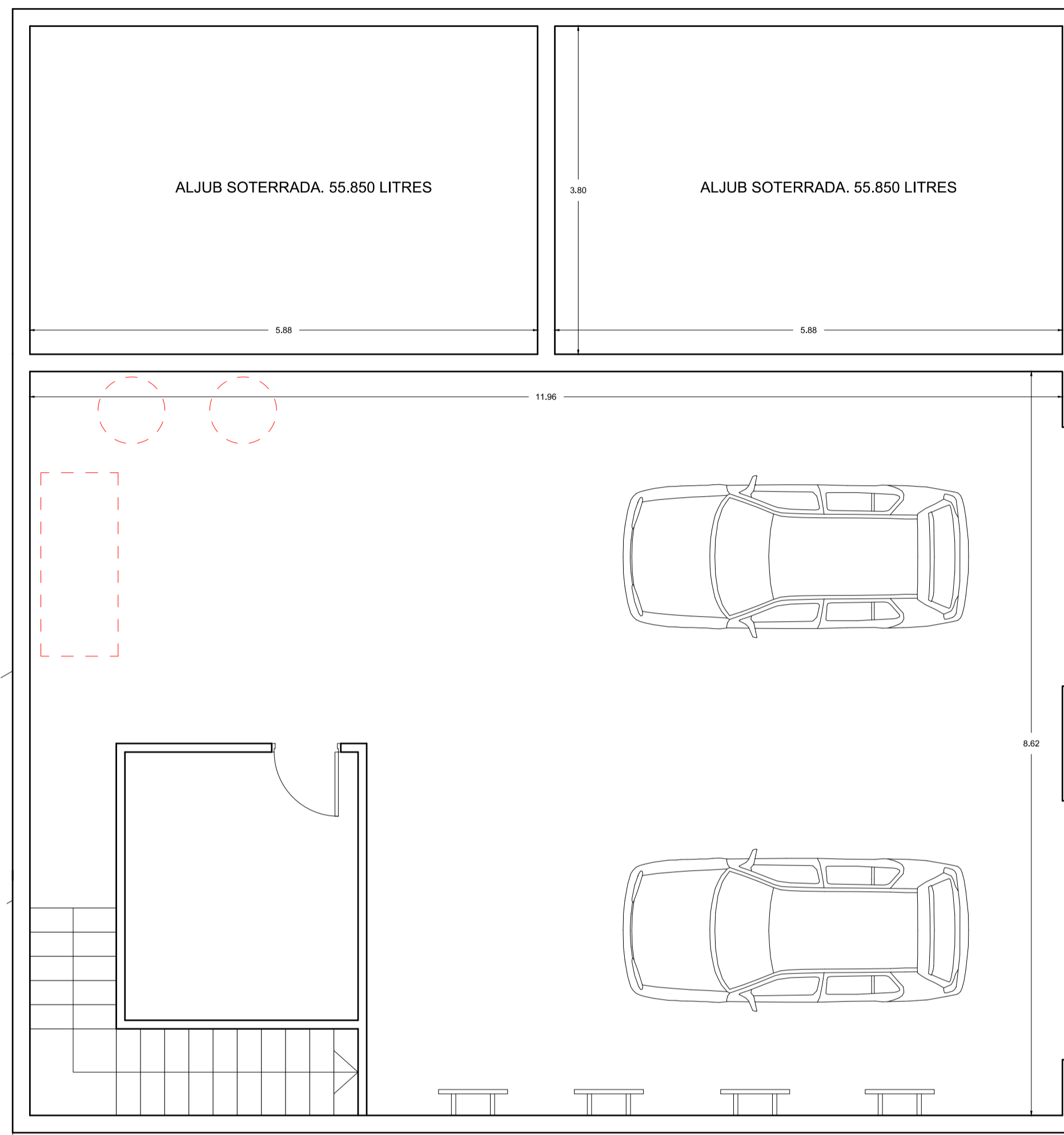


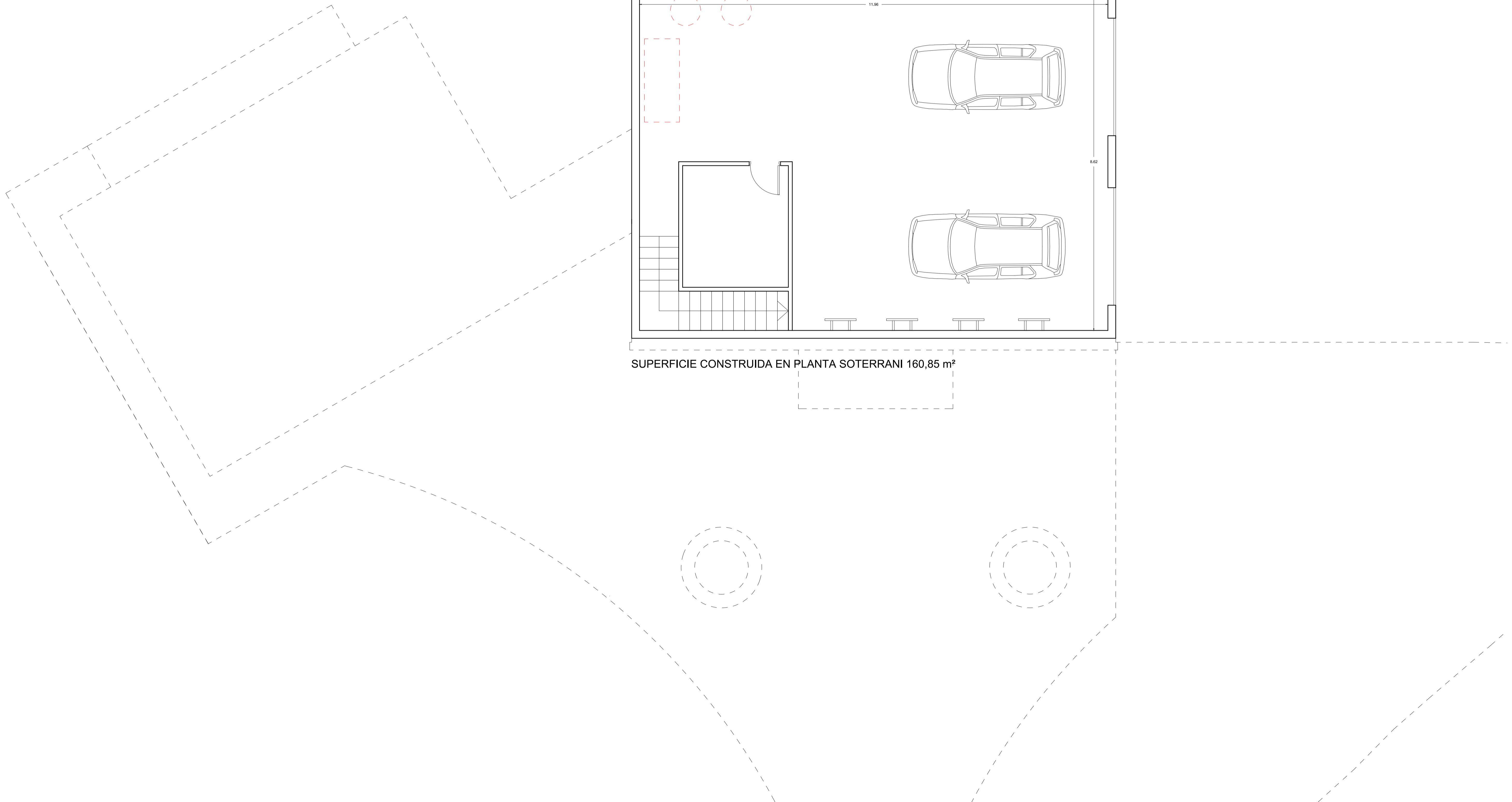
Oxidació total

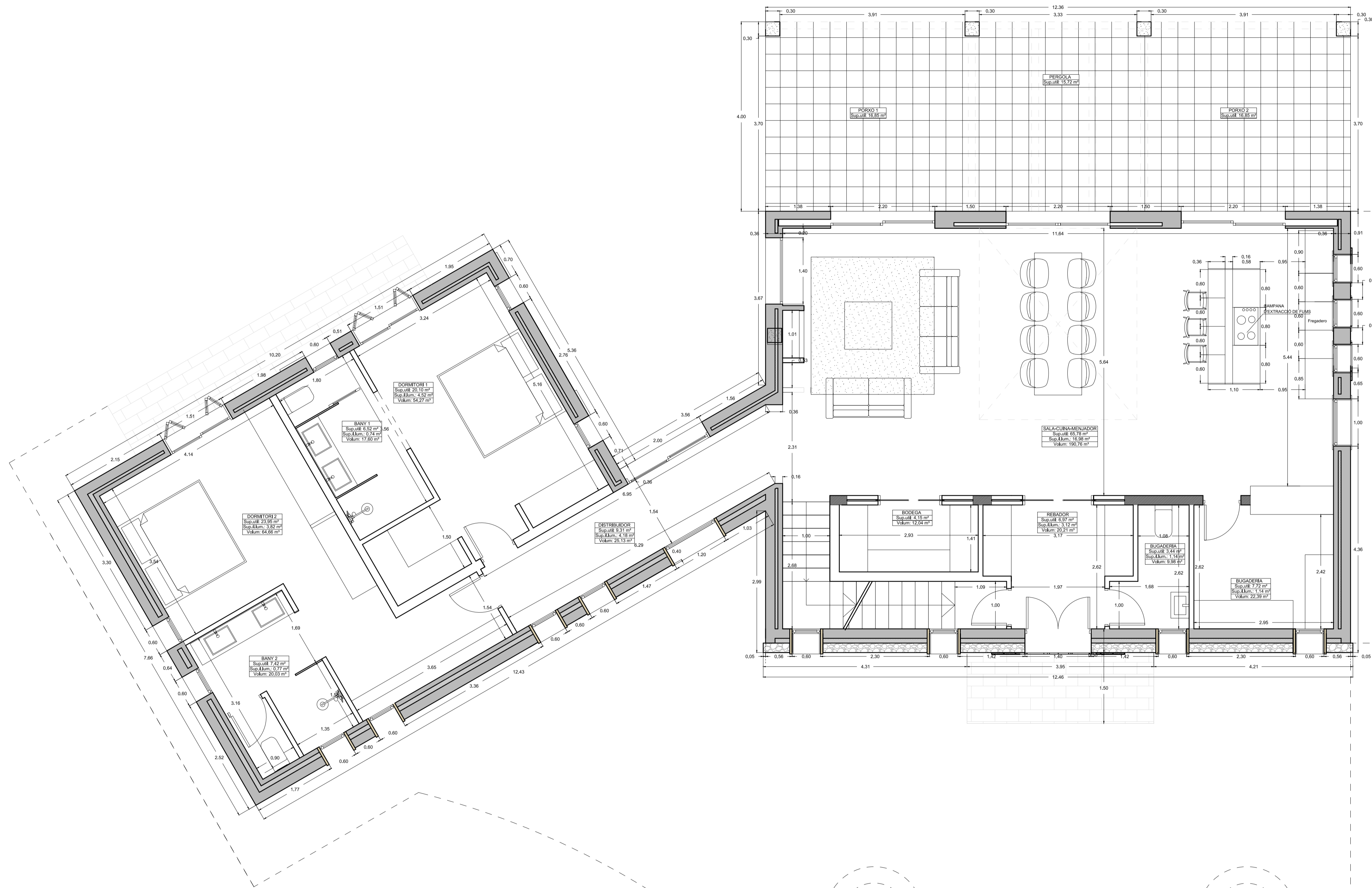
SISTEMA PREVIST PER AL TRACTAMENT DE LES AIGÜES RESIDUALS QUE COMPLEXI AMB L'ARTICLE 81.3 DEL REIAL DECRET 701/2015 DEL PLA HIDROLÒGIC DE LES ILLES BALEARS.





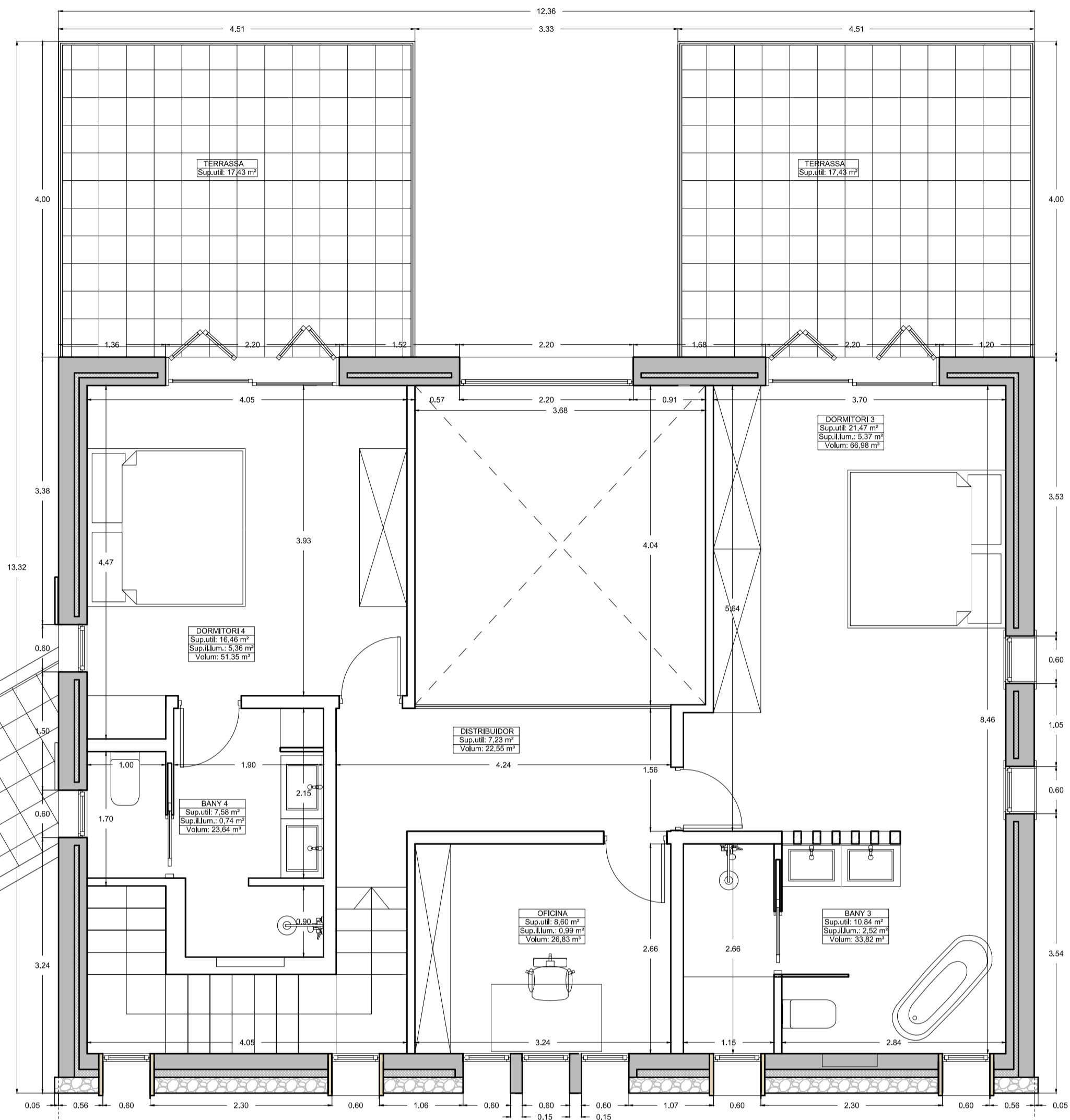
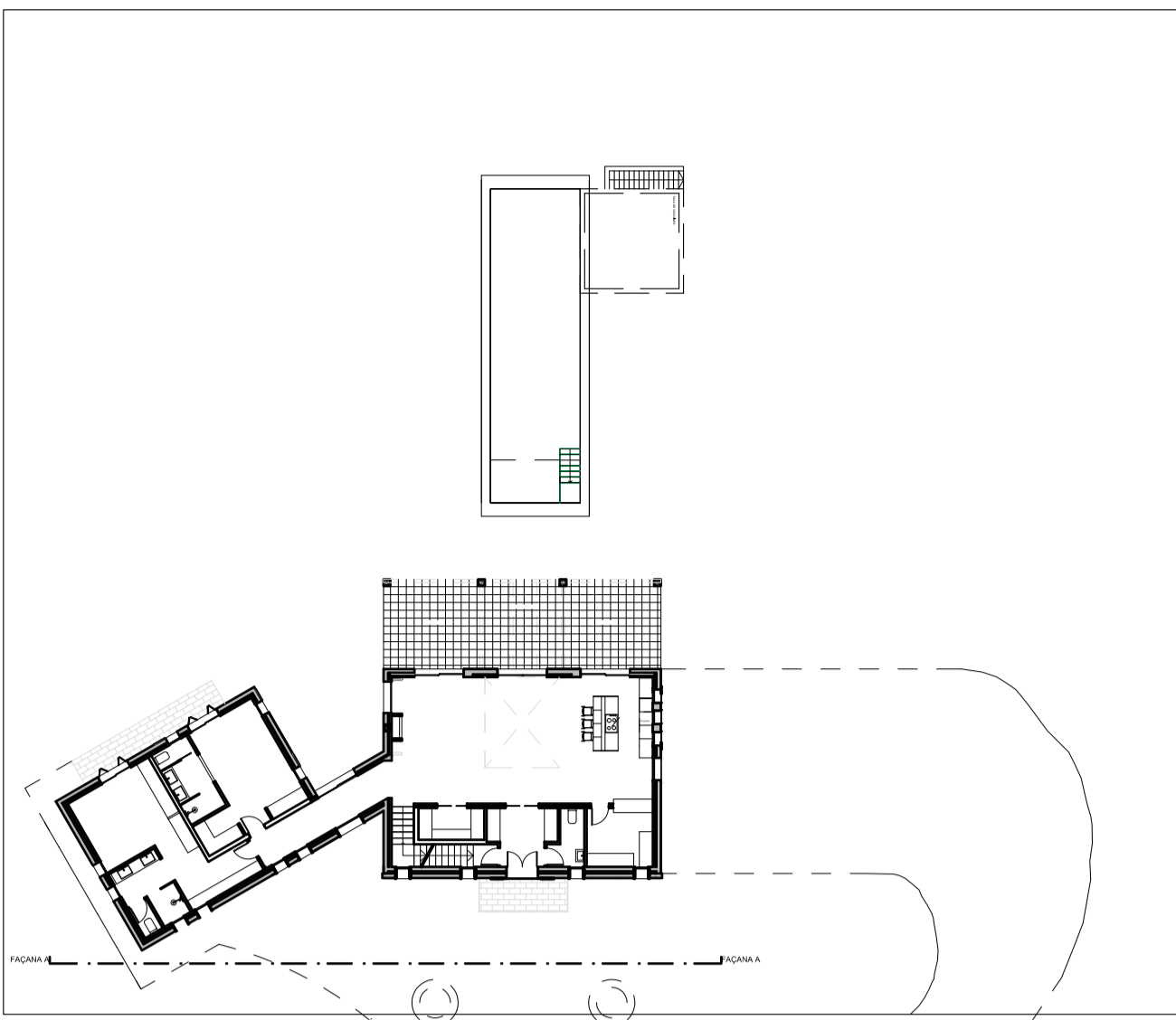
SUPERFICIE CONSTRUIDA EN PLANTA SOTERRANI 160,85 m²



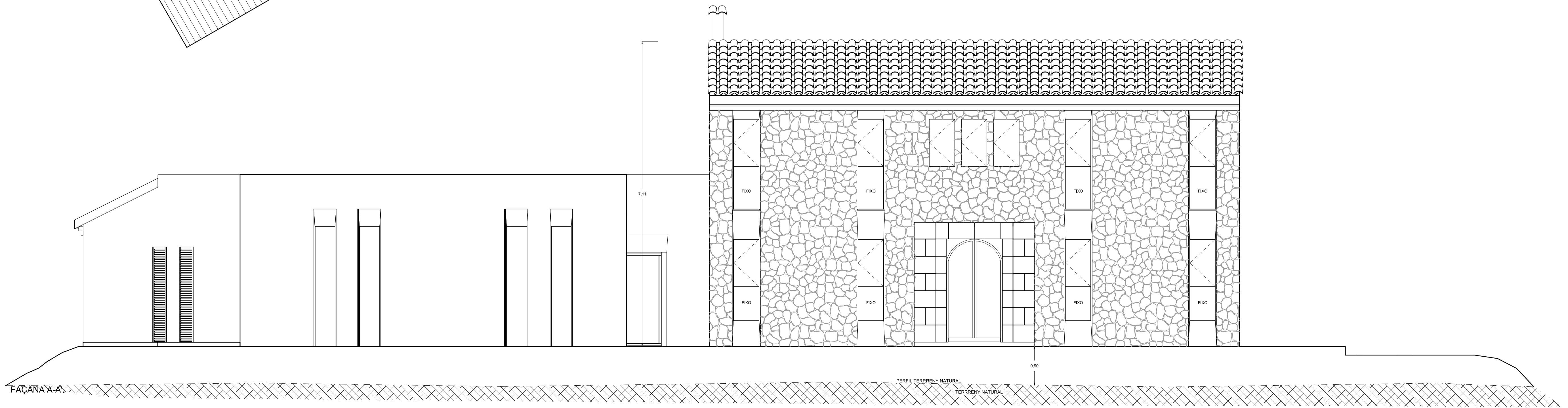


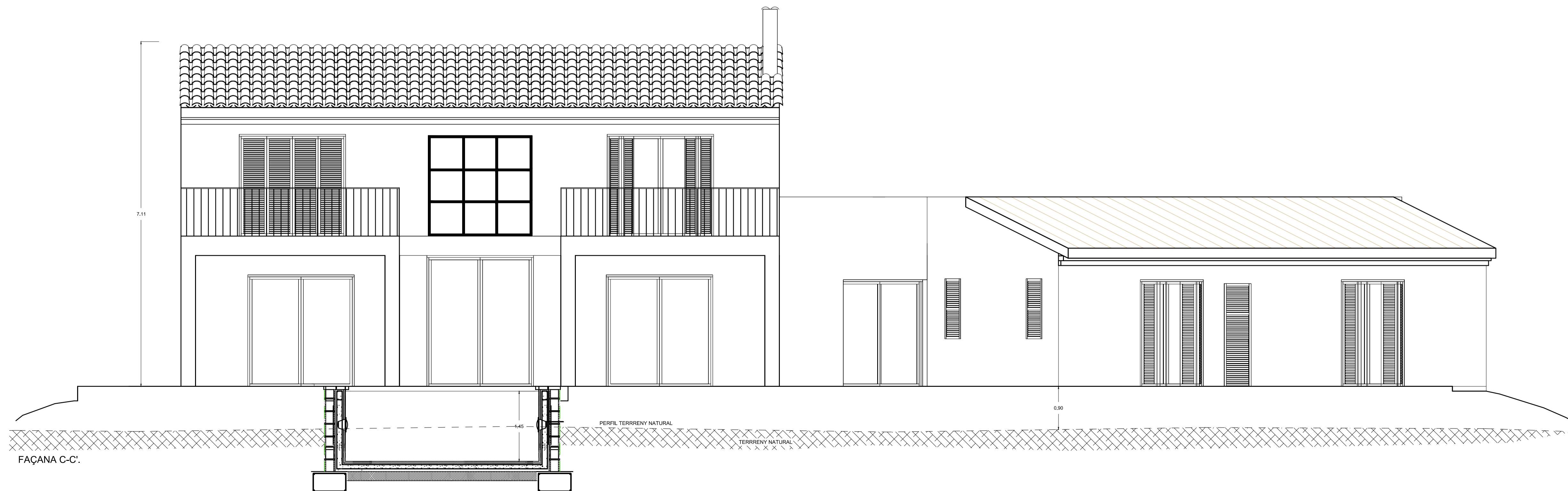
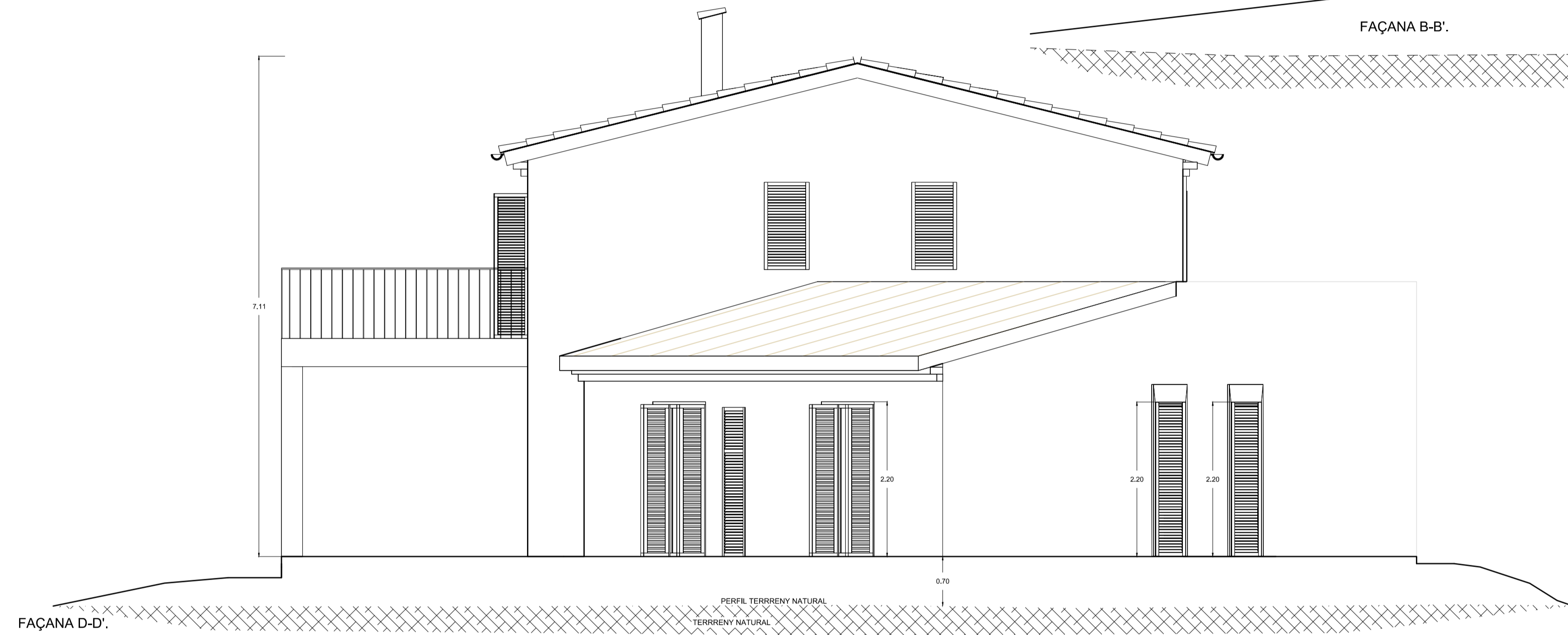
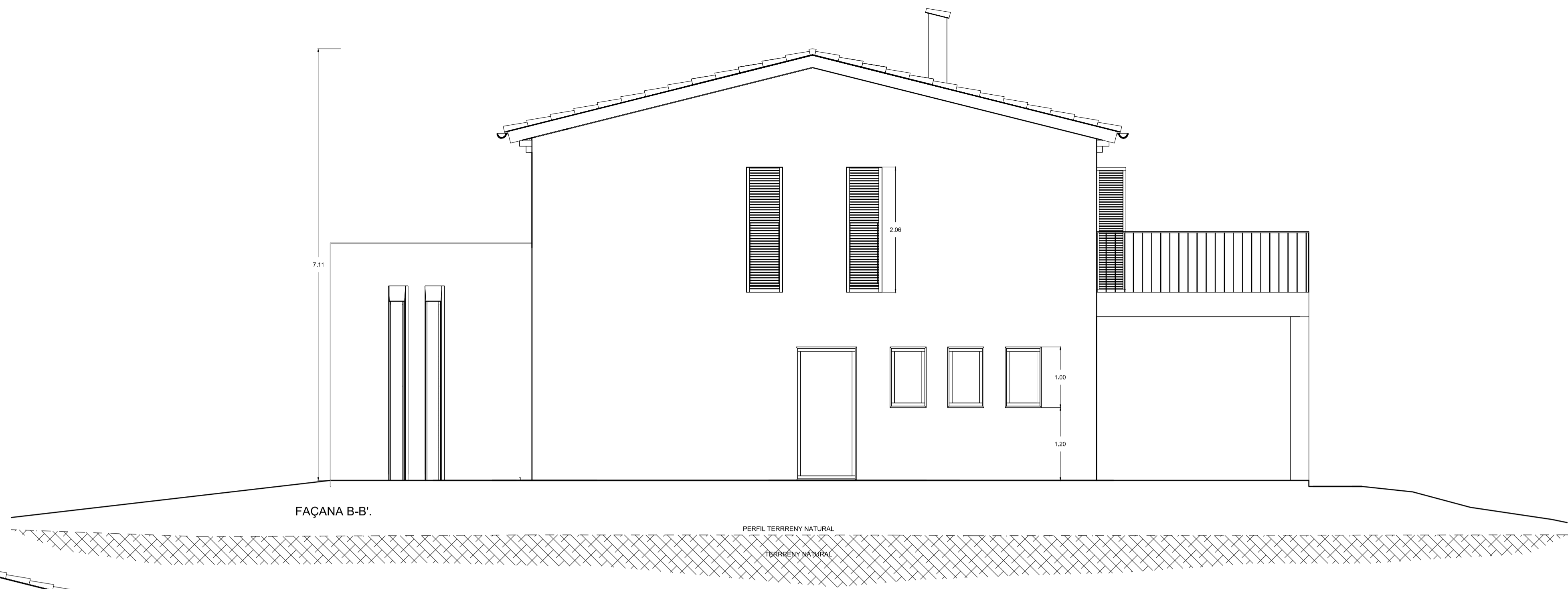
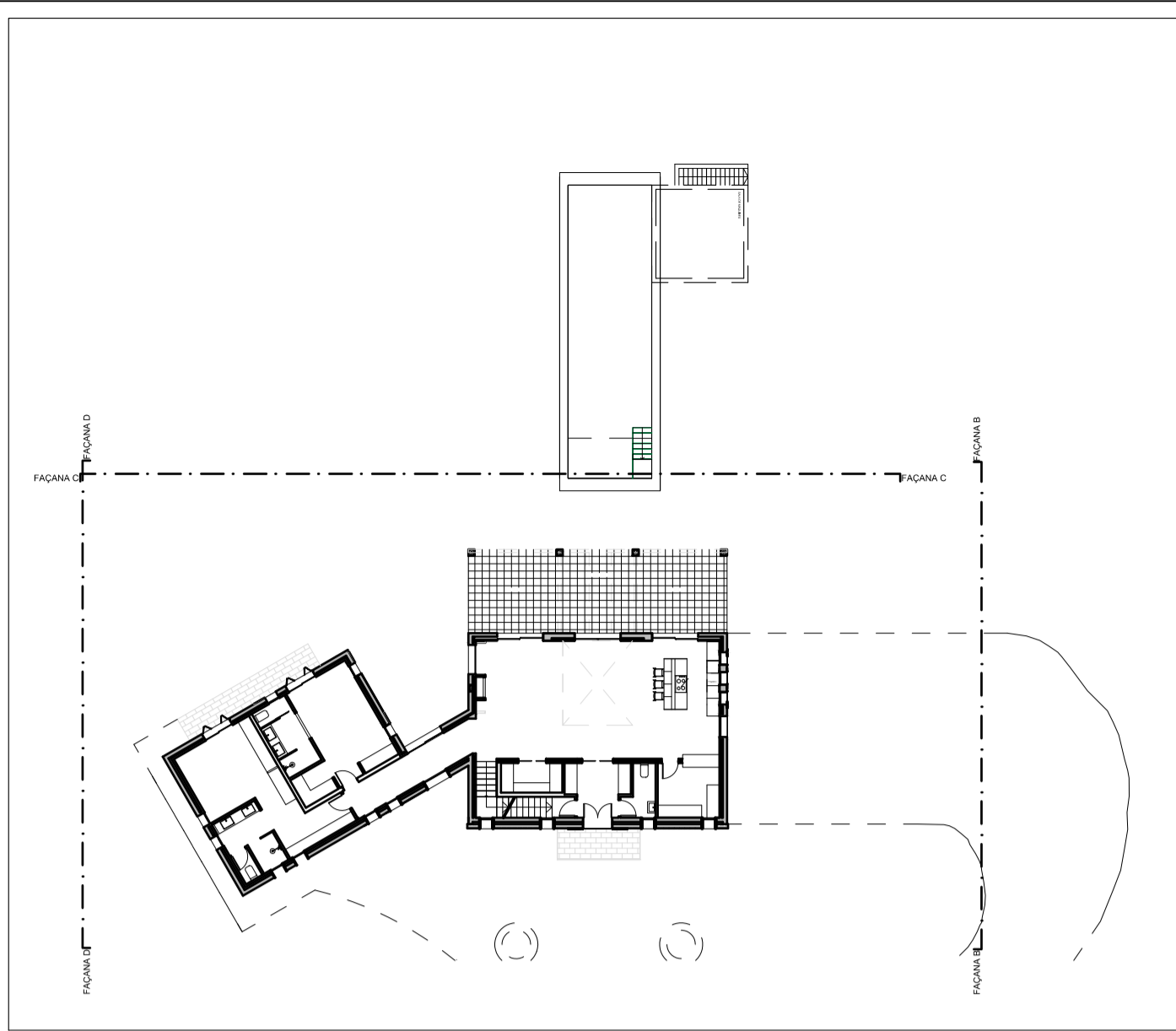
	SUPERFÍCIE APROVADA L·LICÈNCIA 321/2020			MODIFICACIÓ PROPOSADA		
	Edificabilitat ocupació		Edificabilitat ocupació			
Superfície construïda soterrani				160,85 m ²		
Superfície construïda PB vivenda	284,18 m ²	284,18 m ²	284,18 m ²	199,99 m ²	199,99 m ²	199,99 m ²
Superfície construïda PP vivenda	101,12 m ²	101,12 m ²		115,15 m ²	115,15 m ²	
escala accés soterrani				4,39 m ²		4,39 m ²
pèrgola 100%				15,72 m ²		15,72 m ²
porxos 100%	9,15 m ²	4,575 m ²	9,15 m ²	33,7 m ²	16,85 m ²	33,7 m ²
piscina	56 m ²		56 m ²	56 m ²		56 m ²
terrasses habitatge	70,13 m ²		70,13 m ²	31,58 m ²		31,58 m ²
TOTALS		389,88 m²	419,46 m²		331,99 m²	341,38 m²

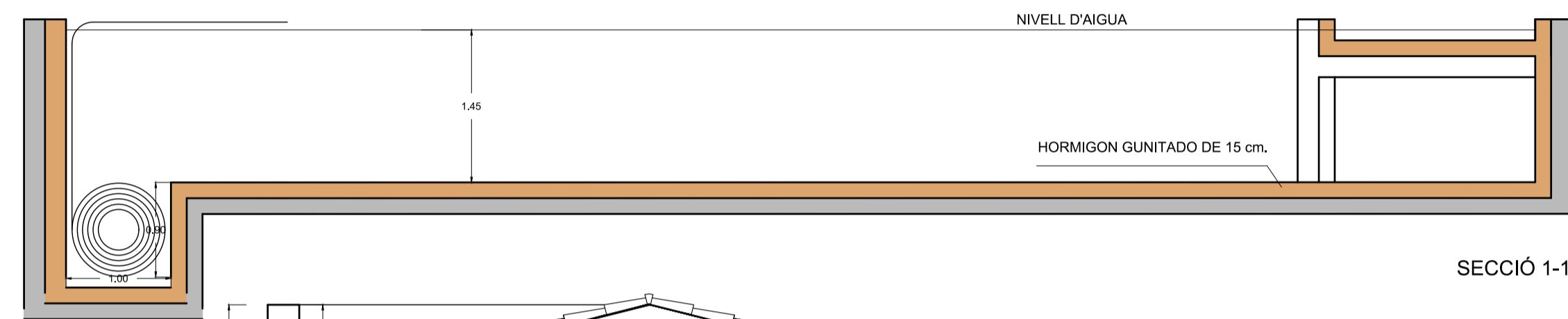
SUPERFÍCIE CONSTRUÏDA EN PLANTA BAIXA 199,99 m²
 SUPERFÍCIE CONSTRUÏDA PORXO 1 16,85 m²
 SUPERFÍCIE CONSTRUÏDA PORXO 2 16,85 m²
 SUPERFÍCIE CONSTRUÏDA PÈRGOLA 15,72 m²



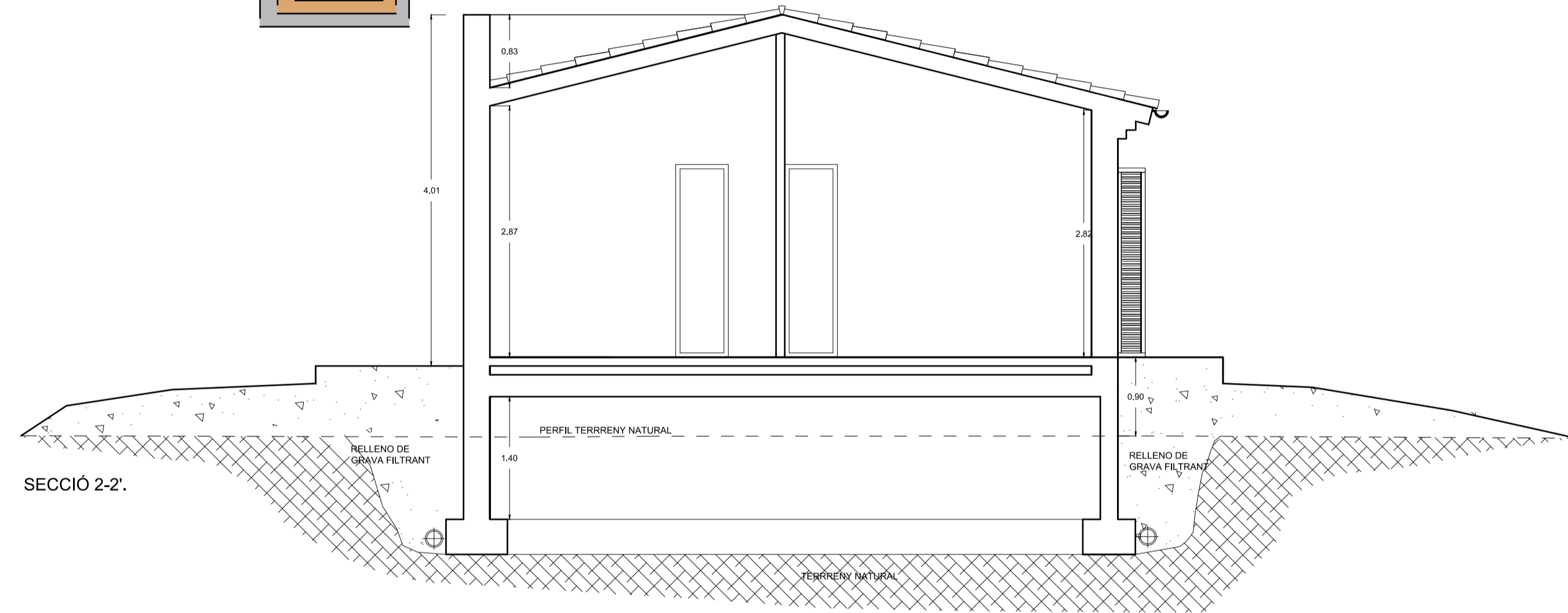
SUPERFICIE CONSTRUIDA EN PLANTA PIS 115,15 m²



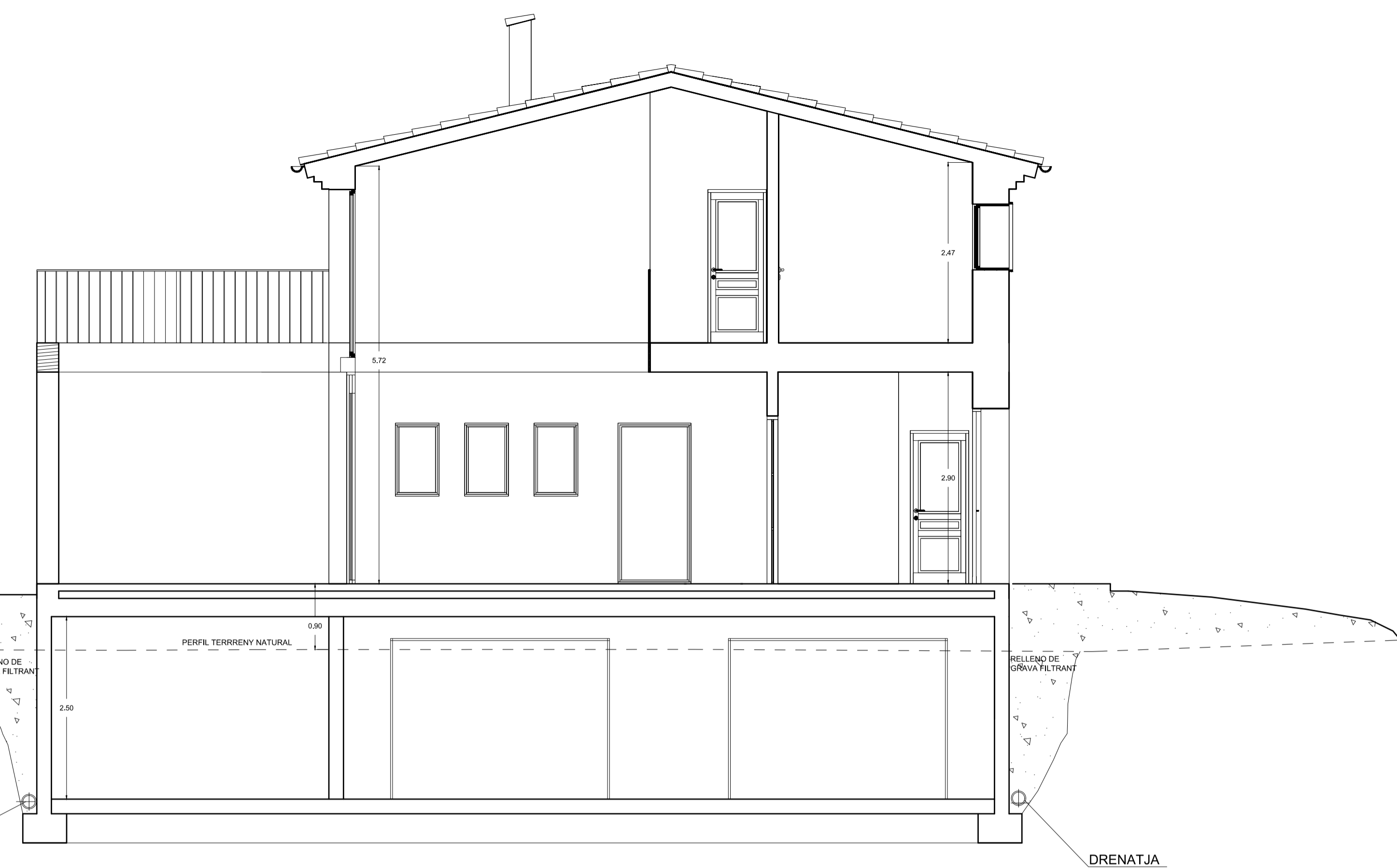
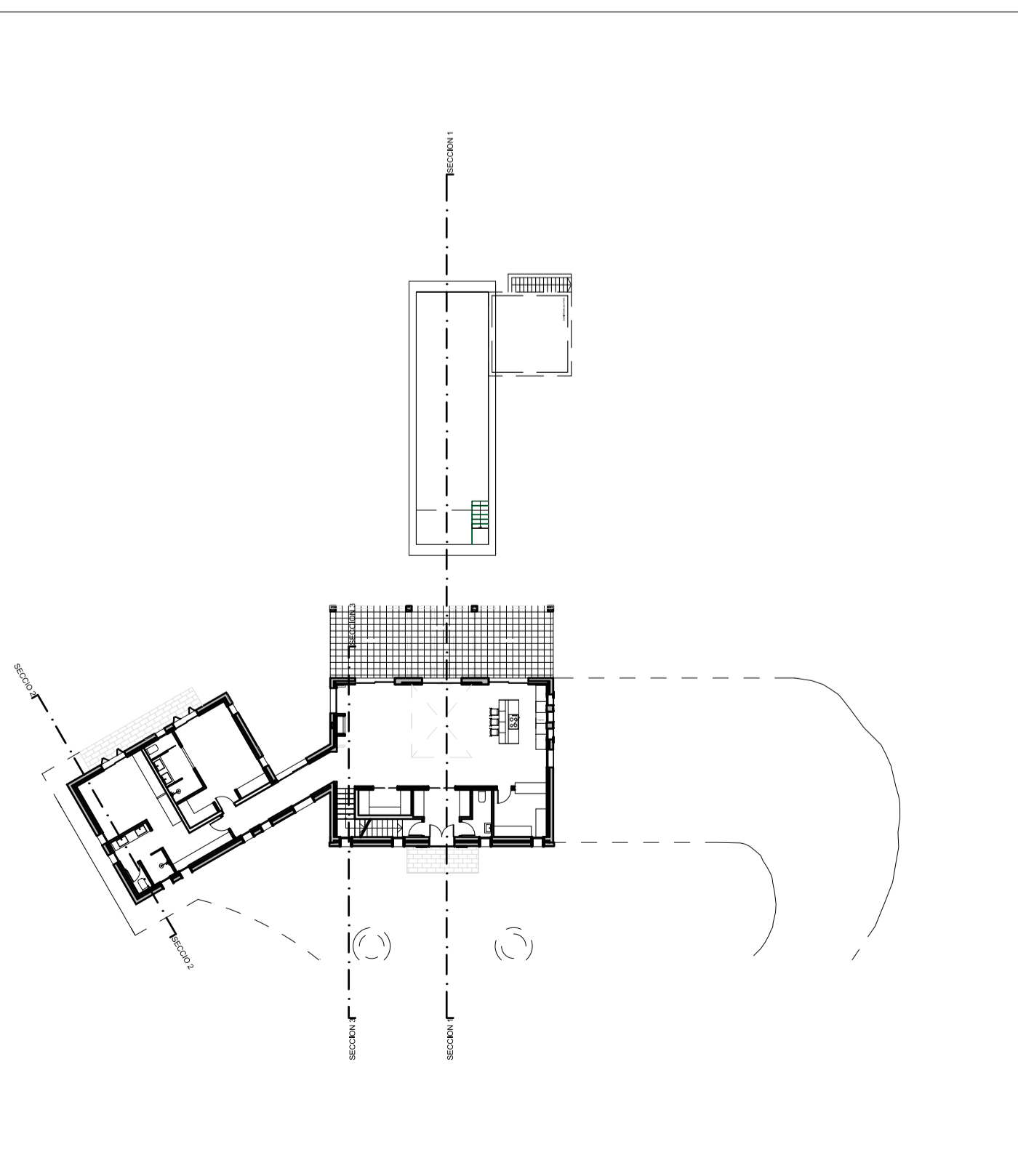




SECCIÓ 1-1'

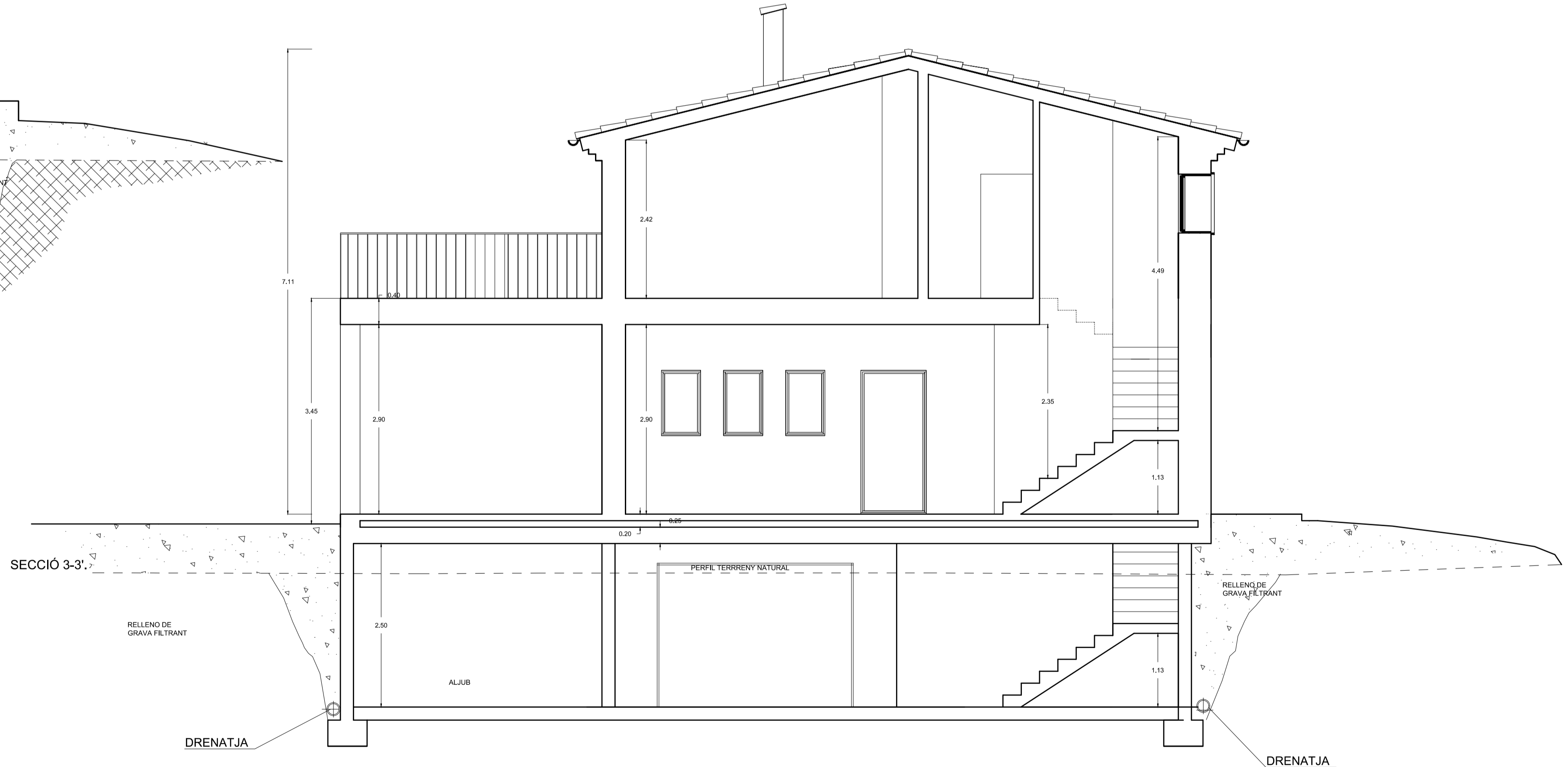


SECCIÓ 2-2'



DRENATJA

DRENATJA



SECCIÓ 3-3'

DRENATJA

DRENATJA